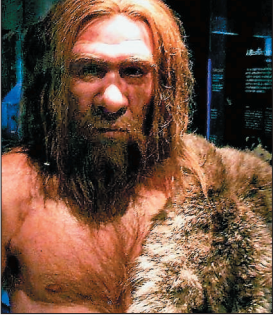


22

ನಿಗೂಢ ಮಾನವ!



35 ಸಾವಿರ ವರ್ಷಗಳ ಹಿಂದಿನವರೆಗೆ ಯೂರೋಪ್ ಖಂಡದಲ್ಲಿ, ಈಗಿನ ಆಧುನಿಕ ಮಾನವರನ್ನೇ ಹೋಲುವ ಇನ್ನೊಂದು 'ಮಾನವ ವರ್ಗ' ವಾಸವಿತ್ತು ಎನ್ನುತ್ತಾರೆ ವಿಜ್ಞಾನಿಗಳು. ಆದರೆ ಆ ವಿಭಿನ್ನ, ನಿಗೂಢ ಮಾನವ ವರ್ಗದ ನಾಶ ಆಗಿದ್ದು ಹೇಗೆ? ಅವರ ವಿಶೇಷಗಳೇನು? ಇಲ್ಲಿದೆ ಒಂದು ಕುತೂಹಲಕರ ವಿಶ್ಲೇಷಣೆ.

★ ಡಾ. ಜಿ.ಬಾಲಕೃಷ್ಣ

ಲೇಖನಗಳು

- 6 ರಂಬ್ಲಾನ್ ಎಂಬ ಸಿಹಿ ಮುತ್ತು
-ಪ. ರಾಮಕೃಷ್ಣ ಶಾಸ್ತ್ರಿ
- 18 ಅನ್ಯರಲ್ಲ, ಅನನ್ಯ ಸಾರಾ ಅಬೂಬಕ್ಕರ್
-ಡಾ. ಸಬಿಹಾ ಭೂಮಿಗೌಡ
- 32 ಸಂತಾನ ಹೀನಕೆ: ಪುರುಷರೆಷ್ಟು ಕಾರಣ?
-ಎಂ.ಬಿ. ನಾಯ್ಕ

40 ಗೋಮುಖ ಟೈಗರ್?
-ಬಿ.ಎಂ. ಹನೀಫ್

42 ರೋಷನಾರಾ ಕ್ಲಬ್!
-ಪ್ರವೀಣ ಕುಲಕರ್ಣಿ

62 ಕಸ್ಟರ್ಡ್ ರುಚಿ
-ಸುಮನಾ

72 ವಂಡರ್ ಪುಟ
ಮಿಸ್ಟರ್ ಮ್ಯಾಗ್ನಿಟ್
-ವಿದ್ಯಾ ಹಾಲಭಾವಿ

74 ಚಿತ್ರಸುಧಾ

ಕನ್ನಡ ಮೋಹಿ ಚಂದ್ರಾ
-ರಘು

ಬಿಪಾಸಾ ಡ್ಯಾನ್ಸ್
-ಬಿಂದು

ಸೌಂದರ್ಯ- ಪ್ರವಾಸ

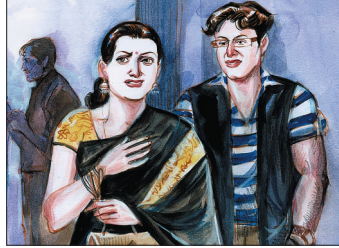
- 34 ಅಬ್ಬಾ ನೀಳವೇಣಿ! -ಉಮಾ ಅನಂತ್
- 36 ನಯನ ಮನೋಹರ ಮೀನವಲ್ಲಮ್
-ಅಶೋಕ ಉಚ್ಚಂಗಿ

56 ನೈಸರ್ಗಿಕ

58 ಉಮಾ ಜಯಕುಮಾರ್
ಬ್ಯೂಟಿ ಟಿಪ್ಸ್

ಕಥೆ-ಧಾರಾವಾಹಿ

- 44 ಕಾಲದ ಹೆಜ್ಜೆ ಗುರುತುಗಳು
-ಡಿ.ಎಸ್. ಚೌಗಲೆ
- 50 ಸಖೀ ಯಾರೇ ನಿನ್ನವನು! -5
-ಭುವನಾ ಸುರೇಶ್



31 ಡಿಸೆಂಬರ್ 2009
ಸಂಪುಟ 45 ಸಂಚಿಕೆ 53



ಸಂಪಾದಕ
ಕೆ.ಎನ್. ತಿಲಕ್ ಕುಮಾರ್

ಮುಂದಿನ ವಾರ

ಹಿಮ ಬಚಾರ್

ಮುಖಪುಟ ವಿನ್ಯಾಸ
ಗುರು ನಾವಳ್ಳಿ

ವಿಳಾಸ:
ಸಂಪಾದಕರು, 'ಸುಧಾ' ವಾರಪತ್ರಿಕೆ,
75, ಮಹಾತ್ಮಾ ಗಾಂಧಿ ರಸ್ತೆ,
ಬೆಂಗಳೂರು 560 001
ದೂರವಾಣಿ: 25880000
ಫ್ಯಾಕ್ಸ್: 25880618

ಇ-ಮೇಲ್:
editorsu@deccanherald.co.in

ಸ್ಥಿರ ಶೀರ್ಷಿಕೆಗಳು

- * 10 ವಿಚಾರ ಲಹರಿ
- * 12 ನಿಮ್ಮೊಡನೆ
- * 14 ಸಮುದ್ರ ಮಧನ- ಹೆಲ್ಪ್‌ಪ್ಲಸ್
- * 16 ನಿವೃತ್ತ ಕೇಳಿದಿರಿ
- * 21 ಕಾರ್ಟೂನ್
- * 48 ಜಾಗರ ಪಟ್ಟಿಗೆ
- * 59 ಸುಖೀಭವ
- * 60 ನಮ್ಮ ಮಕ್ಕಳು ಹೀಗೇಕೆ
- * 61 ಸುದ್ದಿ ಸ್ವಾರಸ್ಯ
- * 64 ಎಳೆಯರ ಅಂಗಳ
- * 66 ಕಾಮಿಕ್ಸ್
- * 67 ಕಾಮನ ಬಿಲ್ಲು
- * 68 ಪದಬಂಧ
- * 69 ಭವಿಷ್ಯ
- * 70 ನಿಮ್ಮ ಪುಟ