

ಎಡದಿಂದ ಬಲಕ್ಕೆ

1. ಅಧ್ಯಯನ ಮುಗಿದ ನಂತರ ಗಳಿಕೆ (3)
3. ವೀರರಲ್ಲೂ ಇಂತಹರು ಅಪರೂಪ (3)
4. ಜನ್ಮ ನೀಡಿದಾಕೆ-ಪ್ರೀತಿಯ ತಾಯಿ (3)
6. ಅತ್ತೆ ಮನೆಗೆ ಹೋಗಲು ಒಪ್ಪಿಗೆ ಸಿಕ್ಕಿತೇ? (4)
7. ಅರವಿಂದದಲ್ಲೂ ಚಂದಿರನಲ್ಲೂ ಅದದೇ ಸೌಂದರ್ಯಗಳ ಜೋಡಿ (4)
9. ಅತ್ಯಂತ ರುಚಿಯಾದದ್ದು 'ಅರಸನ ಅಡುಗೆ' (4)
11. ಪರದೆಯನ್ನ ಸರಿಸಿದರೆ ಕಂಡೀತು 'ಬೇರೆಯವರ ಸಂಪತ್ತು' (4)
15. ಕಂಡಿದ್ದಕ್ಕೆಲ್ಲ ಕಲ್ಲೆಸೆಯುತ್ತಾನೆ- ಕೆಟ್ಟ ವ್ಯಕ್ತಿ (3)
16. ಹಾರುತ್ತ ಹೋಗುವುದು-ಇದೂ ಒಂದು ರೀತಿ (3)
17. ರಾಜನ ಬಳಕೆಗೆ ತಕ್ಕದ್ದು-ಅದಾವ ಲೋಹ? (3)

ಮೇಲಿಂದ ಕೆಲಕ್ಕೆ

1. ಅಳತೆ ಏನೇ ಇರಲಿ, ಅದೊಂದು ಮನೆ ಹೌದು (3)
2. ಜಯವನ್ನಪೇಕ್ಷಿಸಿ ನಡೆಸಿದ ಹೋಮ-ಹವನ (3)
3. ಮಾವಿನ ಮರದ ಕೆಳಗೆ ಕುಳಿತರೆ ವಿಶ್ರಾಂತಿ ಸಿಕ್ಕೀತು (3)
5. ನಿನ್ನದೇ ವಾದ್ಯದ್ದು ಈ ಶಬ್ದ, ಹೌದೇ? (3)
6. ಅಂಧನಾದರೇನು? ಇದಲ್ಲ ಅವನದೇ ವಶ (3)
8. ನಮ್ಮದೆಂಬ ಭಾವನೆಯನ್ನೇ ತುಳಿದು ಹಾಕಿದರೇ? (3)
10. ಪದಕಕ್ಕಿಂತ ಮುಖ್ಯ ಈ ಪಾದರಕ್ಷೆ (3)
12. ದೂರವಿಲ್ಲ ಹಾಗಿದ್ದೂ ತಲೆಕೆಳಗು (3)
13. ಪರಕೆಯನ್ನೂ ಗುರುತಿಸಲಿಲ್ಲ, ಪೆದ್ದ (3)
14. ಸಂತನದೇ ತತ್ವ-ಸದಾಕಾಲ, ನಿರಂತರ (3)

ಪದಬಂಧ : 17-12-2009ರ ಉತ್ತರಗಳು

ಎಡದಿಂದ ಬಲಕ್ಕೆ

1. ಅನ್ಯಲೋಕ; 3. ಸಂತತಿ; 7. ಏಕದಂತ; 8. ವಿರಹ; 9. ರಹ; 12. ರುಚಿ;
14. ಪ್ರಭಾವ; 15. ಕೋಲಾಹಲ; 17. ಬದ್ಧತೆ; 18. ಹಗಿತನ.

ಮೇಲಿಂದ ಕೆಳಕ್ಕೆ

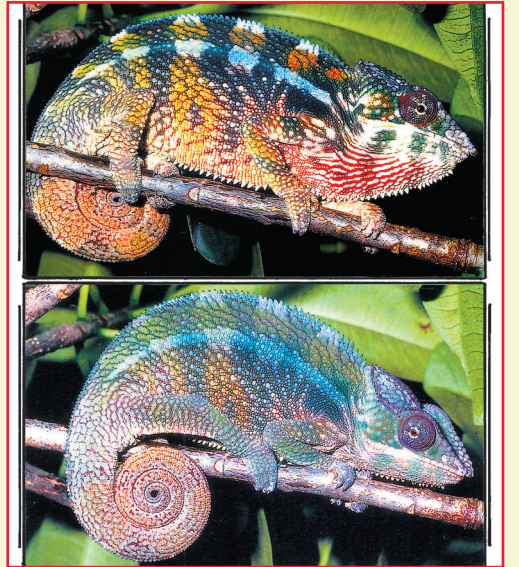
1. ಅತಿ; 2. ಲೋಲಕ; 4. ತಳಹದಿ; 5. ಅಂತರ; 6. ಸಾವಿರಾರು; 10. ಹಲವರು; 11. ಸುಪ್ರಸಿದ್ಧ; 13. ಚಿಕ್ಕೋರಿ; 16. ಹಲಗೆ; 17. ಬನ.

ಪ್ರಾಣಿ ಪ್ರಪಂಚ

'ಗೋಸುಂಬೆ'-ಬಣ್ಣ ಬದಲಾವಣೆ ಹೇಗೆ?

ಗೋಸುಂಬೆ ಹಲ್ಲಿಗಳ ಗುಂಪಿಗೆ ಸೇರಿದ ಸರೀಸೃಪ ಅದು. ಎಲ್ಲೆಲ್ಲೂ ಕಾಣಿಸಿಗದಿದ್ದರೂ ಈ ಹಲ್ಲಿ ಪ್ರಪಂಚದ ಎಲ್ಲೆಡೆ ತುಂಬ ಪ್ರಸಿದ್ಧ. ಸಂದರ್ಭಕ್ಕೆ ತಕ್ಕಂತೆ ತನ್ನ ಮೈಬಣ್ಣವನ್ನು ತನ್ನೂಲಕ ತನ್ನ ರೂಪವನ್ನೇ ಬದಲಿಸಬಲ್ಲ ಸಾಮರ್ಥ್ಯದಿಂದಾಗಿ ಅದು ವಿಖ್ಯಾತ. ಎಷ್ಟೆಂದರೆ ಸಮಯ ಸಾಧಕರನ್ನು, ಸಂದರ್ಭಕ್ಕೆ ಸರಿಯಾಗಿ ನಿಲುವು ಬದಲಿಸುವ ಜನರನ್ನು ಗೋಸುಂಬೆ ಎಂದೇ ಕರೆವ ರೂಪಕ ಸಾರ್ವತ್ರಿಕ.

ಅದು ಸರಿ. ಗೋಸುಂಬೆ ಬಣ್ಣ ಬದಲಿಸಬಲ್ಲದು ಹೇಗೆ? ವಾಸ್ತವ ಏನೆಂದರೆ ಗೋಸುಂಬೆಗೆ ಅದು ಬಯಸಿದಂತೆಲ್ಲ ಬಣ್ಣ ಬದಲಿಸಿಕೊಳ್ಳುವುದು ಸಾಧ್ಯವಿಲ್ಲ. ಗೋಸುಂಬೆಯ ವರ್ಣ ಬದಲಾವಣೆ ಅದರ ನಿಯಂತ್ರಣದಲ್ಲಿಲ್ಲ. ಗೋಸುಂಬೆಯ ಪರಿಸರದ ಮತ್ತು ಅದರ ಶಾರೀರಿಕ ಮತ್ತು ಮಾನಸಿಕ ಪ್ರಚೋದನೆಗಳಿಗೆ ಪ್ರತಿಕ್ರಿಯೆಯಾಗಿ ಅದರ ನರಮಂಡಲದ ಸ್ಪಂದನದ ಪರಿಣಾಮ ಈ ವರ್ಣ ಬದಲಾವಣೆ. ಅದೊಂದು ಸ್ವಯಂಚಾಲಿತ ವ್ಯವಸ್ಥೆ.



ಗೋಸುಂಬೆಯ ಇಡೀ ಚರ್ಮದ ಮೇಲ್ಮೈನಲ್ಲಿ 'ಕ್ರೋಮೋಪೋರ್' ಗಳೆಂಬ ಬಹು ವಿಧ ವರ್ಣಭರಿತ ವಿಶಿಷ್ಟ ಜೀವಕೋಶಗಳು ಹರಡಿವೆ. ಈ ಜೀವಕೋಶಗಳ ವೈಶಿಷ್ಟ್ಯ ಏನೆಂದರೆ ಅವಕ್ಕೆ ಹಿಗ್ಗುವ-ಕುಗ್ಗುವ, ಅರಳುವ-ಮುಂದುಡುವ ಸಾಮರ್ಥ್ಯ ಇದೆ. ಹಿಗ್ಗಿದಾಗ ಅವುಗಳಲ್ಲಿನ ನಿರ್ದಿಷ್ಟ ಬಣ್ಣಗಳು- ಕೆಂಪು, ಕಪ್ಪು, ಕೆಂಪು, ಹಳದಿ, ಹಸಿರು ಇತ್ಯಾದಿ- ಗೋಚರಿಸುತ್ತವೆ; ಕುಗ್ಗಿದಾಗ ನಿರ್ವರ್ಣವಾಗಿ ಬೆಳ್ಳಗೆ ಕಾಣುತ್ತವೆ. ಲಕ್ಷೋಪಲಕ್ಷ ಸಂಖ್ಯೆಯಲ್ಲಿ ಶರೀರದ ಮೇಲ್ಮೈಯಲ್ಲಿ ಕಿಕ್ಕಿರಿದಿರುವ ಈ ಜೀವಕೋಶಗಳ ಆಯ್ಕೆ ಪ್ರಚೋದನೆಯಿಂದ ವಿಧ ವಿಧ ಚುಕ್ಕೆ, ಪಚ್ಚಿ, ತೇಪೆ ಚಿತ್ತಾರಗಳನ್ನು ರೂಪಿಸ ಬಹುದೆಂಬುದು ಸ್ಪಷ್ಟ ತಾನೇ?

ಈ ಕೆಲಸವನ್ನು ಗೋಸುಂಬೆಯ ಶರೀರದಲ್ಲಿ ಸ್ವಸಿಮವ ಹಾರ್ಮೋನುಗಳು ನರಮಂಡಲದ ಮೂಲಕ ನಿರ್ವಹಿಸುತ್ತವೆ. ಗೋಸುಂಬೆಯ ಮಾನಸಿಕ ಸ್ಥಿತಿ ಮತ್ತು ಭಾವನೆಗಳನ್ನು- ಎಂದರೆ ಭಯ, ಕೋಪ, ಪ್ರಣಯ, ಅನುನಯ, ಆತಂಕ ಕಾತರ ಇತ್ಯಾದಿ- ಹಾಗೂ ಪಾರಿಸರಿಕ ಸ್ಥಿತಿ- ಎಂದರೆ ಬಿಸಿಲು ಕತ್ತಲು ಇತ್ಯಾದಿ- ಅನುಸರಿಸಿ ಅದರ ಶರೀರದಲ್ಲಿ ವಿವಿಧ ಹಾರ್ಮೋನುಗಳು ವಿವಿಧ ಪ್ರಮಾಣಗಳಲ್ಲಿ ರಕ್ತಕ್ಕೆ ಬೆರೆಯುತ್ತವೆ. ಪರಿಣಾಮವಾಗಿ ಇಡೀ ಶರೀರದ ಬಣ್ಣ-ಚಿತ್ತಾರಗಳು ತಮ್ಮಷ್ಟಕ್ಕೆ ತಾವೇ ಬದಲಾಗುತ್ತವೆ. ಒಂದೇ ಗೋಸುಂಬೆಯ ಎರಡು ರೂಪಗಳನ್ನು ಚಿತ್ರಗಳಲ್ಲಿ ಗಮನಿಸಿ.

ಎಂಥ ವಿದ್ಯಮಾನ! ಅಲ್ಲವೇ?

■ ಎನ್. ವಾಸುದೇವ್