

## ಪದಬಂಧ: 16-12-2010ರ ಉತ್ತರಗಳು

ಎಡದಿಂದ ಬಲಕ್ಕೆ:

1. ಅನುಮತಿ; 3. ವಾರಿಧಿ; 4. ಜೋಳಿಗೆ; 6. ಕಲಹಾರಿ; 7. ಸುಖಪ್ರದ;
8. ಹಸುಗೂಸು; 10. ತಿಲಾಂಜಲಿ; 12. ಆನೆ ಹಿಂಡು; 14. ವೈನತೇಯ;
16. ಸುಲಭ; 17. ಯಾಜನ; 18. ವನಸ್ಪತಿ.

ಮೇಲಿಂದ ಕೆಳಕ್ಕೆ:

1. ಅಧಿಕ; 2. ತಿಜೋರಿ; 3. ವಾನಪ್ರಸ್ಥ; 5. ಗೇಣಸು; 7. ಸುರಪತಿ; 9. ಸುಡುಗಾಡು; 11. ಜಪಿಸು; 13. ಮನೆತನ; 14. ವೈಭವ; 15. ಯಯಾತಿ.

ಎಡದಿಂದ ಬಲಕ್ಕೆ:

1. ಪ್ರಸಿದ್ಧ ಜನರಿಗೆ ತಕ್ಕ ಅಲಂಕಾರ ಸಾಮಗ್ರಿ (4)
3. ಸಾವಿರ ಕೊಟ್ಟರೂ ಜಗಳ ತಪ್ಪಲಿಲ್ಲ (3)
4. ಸಂಧಾನಕ್ಕೆ ಇದೇ ಒಳ್ಳೆಯ ದಿವಸ (3)
6. ದೊರೆತನಕ ಹೋದವನಿಗೆ ಅಮೂಲ್ಯ ಮಣಿ ಸುಮ್ಮನೇ ನೀಡಿದರೇ? (4)
7. ಹಣವಿರದಿದ್ದರೂ ಸಾಧ್ಯ, ಸಂತಸದ ಓಡಾಟ (4)
9. ತರಗು ತರುವ ಕೆಲಸ ಅಲ್ಲಿ ಬಹಳ ಮಹತ್ವದ್ದು (4)
12. ಜಲಧಿಯನ್ನೇಕೆ? ಪವಿತ್ರ ಪ್ರವಾಹದ ನೀರು ಸಾಕು (4)
15. ಬಂಡವಾಳದಲ್ಲಿ ಭಾಗ ಹೊಂದಿರುವಾತ ನೂಲು ಹಿಡಿದಿದ್ದಾನೆ (4)
17. ಆ ಕೋಟಿ-ಕೊತ್ತಲ ಕುಶಲ ಕೆಲಸದಿಂದ ಅಲಂಕೃತ (4)
18. ಕಾಶಿಯಲ್ಲಿ ಎಲ್ಲೆಲ್ಲೂ ಕೊಳಕು ಹೌದೇ? (3)
19. ಶ್ರಮಿಕರ ಕಷ್ಟ ಹೋಗಲಾಡಿಸುವುದೆಂದರೆ? (3)
20. ಕಪಾಲಕ್ಕೆ ಹೊಡೆದದ್ದು ಒಂದು ಅಪಕೀರ್ತಿ (4)

ಮೇಲಿಂದ ಕೆಳಕ್ಕೆ:

1. ಸರ ಹರಣದ ಸುದ್ದಿಯನ್ನು ಹರಡಿದ್ದು (4)
2. ಗುಸು ಗುಸು ಮಾತಿನಿಂದ ಮಂದಹಾಸ (4)
3. ವೀರಹನುಮನಿಗೂ ಬಂತು ಅಗಲಿಕೆಯ ದುಃಖ (3)
5. ನಲ್ಲಿ ತರುವ ಕೆಲಸದಲ್ಲಿ ತಲೆ ಕೆಳಗಾದರೂ ಮಗ್ಗು (3)
7. ನವಿಲಿನಲ್ಲಿ ಎಲ್ಲ ಬಣ್ಣ ಬೆರೆತುಹೋಗಿದೆ (3)
8. ಪ್ರಧಾನ ಜೀರ್ಣಾಂಗವೇ ಬುಡಮೇಲಾಯಿತೇ? (3)
10. ಮೂರು ಜನರ ತಲೆಗೂ ಭಾರೀ ಮುಂಡಾಸು ನೋಡಿ (3)
11. ಅಕಾರ, ಇಕಾರಗಳಂತೆ ರೇಫುಕೂ ಸರಿಯೇ? (3)
13. ಪದಕ ಪಡೆಯಲು ಇದೇ ಉತ್ತೇಜಕ (3)
14. ಕಾಲಕಾಲಕ್ಕೂ ಹೊಳಪಿನ ಶಬ್ದ (4)
15. ವಿದ್ಯಾಕೇಂದ್ರದ ಪಕ್ಕದಲ್ಲೇ ಅಡಿಗಿ ಮನೆಯೂ ಇದೆ (4)
16. ಇಂಥ ಆದಾಯ ನೀಡಬಲ್ಲದ್ದು ಹೇಗೆ? (3)

## ಜೀವ ಜಗತ್ತು

'ಕರಿ ವಿಧವೆ' ಯಾರು? ಏಕೆ ಈ ಹೆಸರು?

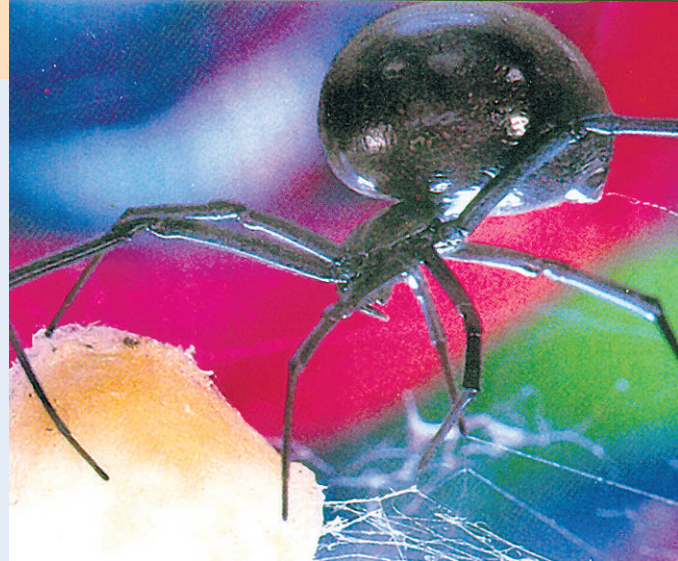
'ಕರಿ ವಿಧವೆ' ಅಥವಾ 'ಕಪ್ಪು ವಿಧವೆ' (ಬ್ಲಾಕ್ ವಿಡೋ) - ಅದೊಂದು ವಿಧದ ಜೇಡ. ತುಂಬ ಭಯಂಕರ ಜೇಡ ಅದು. ವಿಷಕರ ಅಪಾಯಕರ ಜೇಡ ಪ್ರಭೇದಗಳಲ್ಲೆಲ್ಲ ಇದೇ ಅಗ್ರಗಣ್ಯ.

ಜೈವಿಕವಾಗಿ ಚೀಳುಗಳ ವರ್ಗಕ್ಕೆ ಸೇರಿರುವ ಜೇಡಗಳಲ್ಲಿ ಸಮೀಪ ಮೂವತ್ತಾರು ಸಾವಿರ ಪ್ರಭೇದಗಳಿವೆ. ಆ ಪೈಕಿ ಮೂವತ್ತು ಪ್ರಭೇದಗಳು ತೀವ್ರ ಸ್ವರೂಪದ ವಿಷ ಹೊಂದಿವೆ. ಮನುಷ್ಯರಿಗೂ ತೀವ್ರ ಯಾತನೆ ತರಬಲ್ಲ, ಅತ್ಯಪರೂಪವಾಗಿ ಸಾವನ್ನೂ ತರಬಲ್ಲ ಈ ಉಗ್ರ ವಿಷದ ಜೇಡ ಪ್ರಭೇದಗಳಲ್ಲೆಲ್ಲ 'ಕಪ್ಪು ವಿಧವೆ'ಗೇ ಪ್ರಥಮ ಸ್ಥಾನ.

ವಿಸ್ಮಯ ಏನೆಂದರೆ ಕಪ್ಪು ವಿಧವೆ ಜೇಡಗಳಲ್ಲಿ ಹೆಣ್ಣುಗಳಷ್ಟೇ ಇಂಥ ಹಾನಿಕರ ಪ್ರಕೃತಿ. ಗಂಡುಗಳದು ತದ್ವಿರುದ್ಧದ, ತೀರ ನಿರಪಾಯಕರವಾದ ಸ್ವಭಾವ. ಗಾತ್ರದಲ್ಲೂ ಅಷ್ಟೆ. ಹೆಣ್ಣುಗಳದು ಒಂದು ಅಂಗುಲದಿಂದ ಎರಡೂವರೆ ಅಂಗುಲ ಅಡ್ಡಳತೆ; ಗಂಡುಗಳದು ಅದರ ಕಾಲಗಲವನ್ನೂ ಮೀರದಷ್ಟು ಅಲ್ಪಕ್ಷುಲ್ಲಕ ಗಾತ್ರ. ಅವು ತಮ್ಮ ಬಲಿ ಕೀಟಗಳನ್ನು ಬಿಟ್ಟು ಬೇರಾವ ಪ್ರಾಣಿಯ ತಂಟೆಗೂ ಅವು ಹೋಗುವುದಿಲ್ಲ.

ಆದರೆ ಕರಿ ವಿಧವೆ ಹೆಣ್ಣುಗಳು ಹಾಗಲ್ಲ. ಅವುಗಳ ಬಲೆಯನ್ನು ಸೃಷ್ಟಿಸುವ ಯಾವುದೇ ಪ್ರಾಣಿಯ ಮೇಲೆ-ಮನುಷ್ಯರ ಮೇಲೂ ಕೂಡ-ಅವು ತಕ್ಕಣ ಎರಗುತ್ತವೆ, ಕಚ್ಚುತ್ತವೆ, ವಿಷ ಚುಚ್ಚುತ್ತವೆ. ಇಂಥ ಮಿಂಚಿನ ಧಾಳಿಗೆ ಸಿಲುಕಿದ ಅದರ ಆಹಾರ ಪ್ರಾಣಿಗಳು ತಕ್ಷಣ ನಿಶ್ಚೇಷ್ಟಿತಗೊಳ್ಳುತ್ತವೆ. ಅದೇ ಕುಟುಕು ಅಷ್ಟೇ ವಿಷ ಮನುಷ್ಯರಿಗೆ ಹಲವಾರು ತಾಸುಗಳ ಕಾಲ ಅಸಹನೀಯ ಉರಿ-ಭಳಕುಗಳ ಯಮ ಯಾತನೆ ತರುತ್ತವೆ. ಆದರೆ ಸಾವು ಬರುವುದು ಅತಿ ವಿರಳ.

ವಿಶೇಷ ಏನೆಂದರೆ ಕಪ್ಪು ವಿಧವೆ ಹೆಣ್ಣುಗಳು ಅವುಗಳ ಸಂಗ ಬಯಸಿ ಬರುವ ಗಂಡುಗಳ ಮೇಲೂ ಹೀಗೇ ಎರಗಿ ಬೀಳುತ್ತವೆ. ಅದಕ್ಕೇ ಪ್ರಾಣಿಯದಾಸಕ್ತಿಯಿಂದ



ಹೆಣ್ಣಿನ ಬಳಿ ಬರುವ ಗಂಡು 'ಆಹಾರದ ಪೊಟ್ಟಣ'ವೊಂದನ್ನು (ಬಲೆಯಿಂದ ಸುತ್ತಿದ ಕೀಟವೊಂದನ್ನು) ಹಿಡಿದು ಎಚ್ಚರಿಕೆಯಿಂದ ದೂರದಿಂದಲೇ ಒಪ್ಪಿಸುತ್ತದೆ. ಹೆಣ್ಣಿನ ಗಮನ ಆಹಾರದತ್ತ ಇರುವಾಗಲೇ ಅದನ್ನು ಕೂಡಿ ಬೇಗ ದೂರ ಹೋಗಲು ಯತ್ನಿಸುತ್ತದೆ. ಆದರೆ ಬಹುಪಾಲು ಎಲ್ಲ ಸಂದರ್ಭಗಳಲ್ಲೂ ತನಗಿಂತ ಕುಬ್ಜ ದುರ್ಬಲ ಗಂಡನ್ನು ಹೆಣ್ಣು ಹಿಡಿದು ತಿಂದು ಹಾಕುತ್ತದೆ. ಹೀಗೆ ಎಲ್ಲ ಗಂಡಂದಿರನ್ನೂ ಕೊಂದು ತಿಂದು ಈ ಕಪ್ಪು ಬಣ್ಣದ ಹೆಣ್ಣು ಜೇಡ ವಿಧವೆಯಾಗಿಯೇ ಉಳಿಯುವುದರಿಂದ ಅದಕ್ಕೆ 'ಕರಿ ವಿಧವೆ' ಎಂಬ ಅಭಿದಾನ!

■ ಎನ್.ವಾಸುದೇವ್