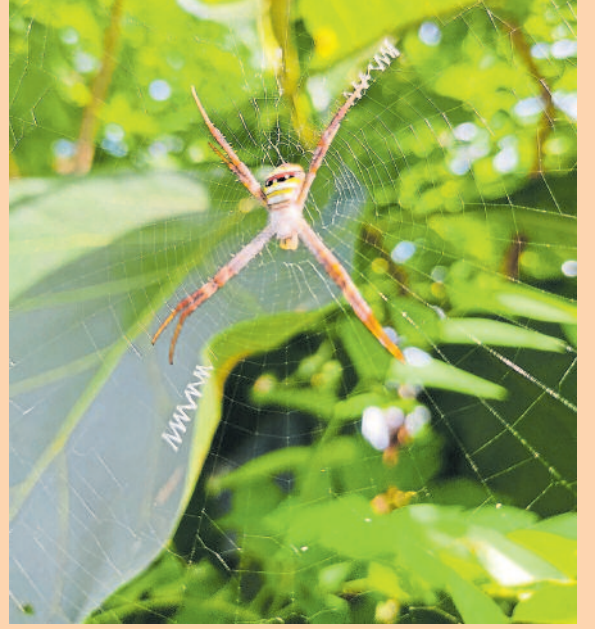


ಬಲು ಅಪರೂಪ ಈ ಜೇಡ!

ಚಿತ್ರದಲ್ಲಿ ಕಾಣುತ್ತಿರುವ ಜೇಡದ ಹೆಸರು ಆರ್ಜಿಯೋಪ್ ಕೀಸರ್ಲಿಂಗಿ. ಇದು ಆಸ್ಟ್ರೇಲಿಯಾದ ಪೂರ್ವ ಕರಾವಳಿಯಲ್ಲಿ, ಸೆಂಟ್ರಲ್ ನ್ಯೂ ಸೌತ್ ವೆಲ್ಸ್‌ನಿಂದ ಉತ್ತರ ಕ್ವಿನ್ಸ್‌ಲ್ಯಾಂಡ್‌ವರೆಗೆ ಕಂಡುಬರುವ ಗೋಳಜಾಲ ಜೇಡದ ಜಾತಿಯಾದ್ದಾಗಿದೆ. ಹೆಣ್ಣು ಜೇಡ ಗಣನೀಯ ಲೈಂಗಿಕ ದ್ವಿರೂಪತೆಯನ್ನು ತೋರಿಸುತ್ತದೆ. ಏಕೆಂದರೆ ಹೆಣ್ಣು ಜೇಡಗಳು ಗಂಡು ಜೇಡಕ್ಕಿಂತ ಹಲವು ಪಟ್ಟು ದೊಡ್ಡದಾಗಿರುತ್ತವೆ.

ಸಾಮಾನ್ಯವಾಗಿ ಪ್ರಬುದ್ಧ ಹೆಣ್ಣುಗಳನ್ನು ಬೇಸಿಗೆ ಸಮಯದಲ್ಲಿ ಹೆಚ್ಚಾಗಿ ಕಾಣಬಹುದು. ಒಂದು ಹೆಣ್ಣು ಜೇಡ ಹೆಣೆದ ಬಲೆಯಲ್ಲಿ ಅನೇಕ ಗಂಡು ಜೇಡಗಳನ್ನೂ ಕಾಣಬಹುದು. ಇವುಗಳ ಸಂಯೋಗವು ಬೇಸಿಗೆಯಿಂದ ಶರತ್ಕಾಲದವರೆಗೆ ನಡೆಯುತ್ತದೆ. ನಂತರ ಗಂಡು ಜೇಡವು ಬಲೆಯೊಳಗೆ ಸಂಯೋಗದ ದಾರವನ್ನು ರೂಪಿಸುತ್ತದೆ. ಅದರ ಮೂಲಕ ಅತಿಥಿ ಸತ್ಕಾರ ಮಾಡುವ ಹೆಣ್ಣು ಜೇಡವನ್ನು ಆಕರ್ಷಿಸುತ್ತದೆ. ಹೆಣ್ಣು ಜೇಡವು ತನ್ನ ಪೇರಳೆ ಆಕಾರದ ಚೀಲವನ್ನು ಎಳೆಗಳ ಜಾಲರಿಯಲ್ಲಿ ನೇತುಹಾಕಿ, ಚೀಲದ ಹಸಿರು ಬಣ್ಣದ ರೇಷ್ಮೆಯನ್ನು ಮರೆಮಾಚಲು ಎಲೆಗಳಿಂದ ಆಗಾಗ್ಗೆ ಸುತ್ತುವರಿಯುತ್ತದೆ. ಏಕೆಂದರೆ ಇದರ ಮೊಟ್ಟೆಯ ಚೀಲಗಳು ಕಣಜಗಳು ಮತ್ತು ನೋಣಗಳ ಗುರಿಯಾಗಿದೆ. ಈ ತರಹದ ಜೇಡವನ್ನು ಈಚೆಗೆ ನಮ್ಮ ತೋಟದಲ್ಲಿ ಕಂಡು ಬಹಳ ಆನಂದವಾಯಿತು.

—ಮಧುಮತಿ ಅಭಿಷೇಕ್, ಚಿತ್ರದುರ್ಗ



ಪ್ರವಾಸಿ ತಾಣವಾದ ಬರದ ನಾಡು

ಬರದನಾಡು ಚಿಕ್ಕಬಳ್ಳಾಪುರವೆಂದರೆ ನಮಗೆ ನೆನಪಾಗುವುದು ಕಲ್ಲಿನ ಬಂಡೆಗಳು. ನಂದಿಬೆಟ್ಟ ಸೇರಿದಂತೆ ಸಾಕಷ್ಟು ಸುಂದರ ಬೆಟ್ಟಗಳಿವೆ. ಅಲ್ಲಿನ ಚಿಂತಾಮಣಿ ತಾಲ್ಲೂಕಿನ ಯಗವಕೋಟೆಯ ಚಿಕ್ಕ ಬೆಟ್ಟವೂ ಒಂದು. ಕುಟುಂಬ ಪ್ರವಾಸಕ್ಕೆ ಹೇಗೆ ಮಾಡಿಸಿದಂತಿದೆ. ಊರಿನ ಅಂಚಿನಲ್ಲಿ ಮುತ್ತಿನಕೊಳ ಹೆಸರಿನ ವಿಶಾಲವಾದ ಕೊಳವಿದ್ದು, ಅದಕ್ಕೆ ಹೊಂದಿಕೊಂಡಂತೆ ಬೆಟ್ಟವೂ ಇದೆ. ಇದನ್ನು ಹತ್ತಿ ಹೋಗಲು ಮೆಟ್ಟಿಲು ಇದ್ದು, ಬೆಟ್ಟದ ಮಧ್ಯದಲ್ಲಿ ವಿಷ್ಣುಪಾದದ ಗುರುತು ಇದೆ. ಇಲ್ಲಿಂದ ಕಾಣುವ ಕೊಳದ ನೋಟ ರಮಣೀಯ. ಇನ್ನು ಬೆಟ್ಟದ ಮೇಲೆ ನರಸಿಂಹ ದೇವಾಲಯವಿದ್ದು, ಬೆಟ್ಟದ ಕೆಳಗೆ ಪುರಾತನ ವೀರನಾರಾಯಣ ದೇವಾಲಯವೂ ಇದೆ.

ಕೊಳದಲ್ಲಿ ನೀರು ಇರುವಾಗ, ಮಳೆಗಾಲ, ಚಳಿಗಾಲದಲ್ಲಿ ಇಲ್ಲಿಗೆ ಹೋಗುವುದು ಸೂಕ್ತ. ಸಮೀಪದಲ್ಲಿ ಚಲಮಕೋಟೆ ಎಂಬ ಕೋಟೆ ಇದೆ. ಕೋಟೆಯಿಂದ ಮೇಲಿನ ಜಾಗದಲ್ಲಿರುವ ಗ್ರಾಮಕ್ಕೆ ಎಗವ ಕೋಟೆ (ನಂತರ ಎಗವ ಯಗವ ಆಗಿರಬಹುದು) ಹಾಗೂ ಕೆಳಗಿನ ಭಾಗದಲ್ಲಿರುವ ಗ್ರಾಮಕ್ಕೆ ದಿಗವ ಕೋಟೆ ಎಂಬ ಹೆಸರು ಬಂದಿದೆ ಎನ್ನಲಾಗಿದೆ. ಚಿಂತಾಮಣಿಯಿಂದ ಸುಮಾರು 15 ಕಿ. ಮೀ. ದೂರದಲ್ಲಿರುವ ಯಗವಕೋಟೆಗೆ ಮುರುಗಮಲ್ಲ ಮಾರ್ಗವಾಗಿ ತಲುಪಬಹುದು.

—ಶ್ರೀನಿವಾಸ ಮೂರ್ತಿ ಎನ್.ಎಸ್., ಚಿಕ್ಕಬಳ್ಳಾಪುರ

