

ಎಡದಿಂದ ಬಲಕ್ಕೆ:

1. ಆ ಬುದ್ಧನ ದಯೆಯಿಂದಲೇ ಈ ಏಳೆ (4)
3. ಪ್ರತಿದಿನ ಪರಮಾತ್ಮನ ಸ್ಮರಣೆಯೇ ಮೊದಲು (3)
4. ಜಳ್ಳು ಕಾಳುಗಳನ್ನು ಬೇರ್ಪಡಿಸಿದ ನಂತರವಷ್ಟೇ ಸ್ನಾನ (3)
6. ದುರ್ಜನರ ಕೆಲಸಕ್ಕೂ ಬಿಡುವಿನ ದಿನ ಬೇಕೇ? (4)
7. ಪರದೆಯನ್ನ ಸರಿಸಿದರೆ ಬೇರೆಯವರದೇ ಹಣ (4)
8. ನಗಾರಿಗೆ ಗರಿಗಳನ್ನು ಹೊದಿಸಿದ-ಶಹರದ ವ್ಯಕ್ತಿ (4)
10. ನಮ್ಮನ್ನು ಒಂದುಗೂಡಿಸಿದ್ದೇ ವಿನಯಪೂರ್ವಕ ಮಾತು (4)
12. ಪ್ರಭಾವತಿಗೆ ಅದೇಕೋ ಪುಣ್ಯರಾಹಿತ್ಯದ್ದೇ ಹೆದರಿಕೆ (4)
14. ಬಂಡವಾಳ ರಹಿತನಾದರೂ ಬರೀ ಜಂಬದ ಮಾತು (4)
16. ಪಾತಾಳದಿಂದ ತೆಗೆದ ಸುಂದರ ವಿಗ್ರಹ (3)
17. ಸಮಾರೋಪದ ಕಾಲ, ಇನ್ನೇನು ಹತ್ತಿರ (3)
18. ಕಾಡಿನ ಮಡಲನ್ನೇ ಮುಟ್ಟಿದ ಕೊನೇ ಗೃಹ (4)

ಮೇಲಿಂದ ಕೆಳಕ್ಕೆ:

1. ಆ ರಾಮನ ಭಂಟಿ- ಮೃತ್ಯುವನ್ನೇ ಗೆದ್ದವ (3)
2. ಯಾಜಮಾನ್ಯ ಉಳಿಸಿಕೊಳ್ಳಲು ಈ ಯಾಗ (3)
3. ಪ್ರಸನ್ನನಾದನೆಂದರೆ ಅಲಂಕಾರ ಸಾಮಗ್ರಿ ಸಿಕ್ಕಿತು (4)
5. ಕಾಡಿಗೆ ನಡವಾಗ ಏಕೆ ಈ ಆಭರಣ? (3)
7. ಪಾಲಾಯಿತೆನ್ನುತ್ತಲೇ ಕಾಲಿಗೆ ಬುದ್ಧಿ ಹೇಳಿದನೇ? (4)
9. ಗಣ್ಯರಿಗೂ ಇವನೇ ಒಡೆಯ-ವಿನಾಯಕ (4)
11. ಪುಣ್ಯವನ್ನು ಗಳಿಸುವ ಹಾದಿ ತುಂಬ ನಯ ಹೌದೇ? (3)
13. ಅಪ್ರತಿಮ ರೂಪ. ತುಂಬ ವಿರಳ (4)
14. ಎಲ್ಲ ಬಳಕೆಯಾದ ತರುವಾಯ? (3)
15. ವೀರಾವೇಶವನ್ನೆಲ್ಲ ಪ್ರದರ್ಶಿಸಿದ್ದು ಬರೀ ನಾಲಿಗೆ (3)

ಪದಬಂಧ 11-10-2012 ರ ಉತ್ತರಗಳು

ಎಡದಿಂದ ಬಲಕ್ಕೆ

1. ನಿಷ್ಕಳಂಕ; 3. ಸವರು; 4. ಶೇಖರ (=ಆಭರಣ); 6. ನಿರಾಕಾರ;
7. ಕಷ್ಟಸುಖ; 9. ಕವಾಯಿತು; 12. ಅನುರಾಗ; 14. ಸುಭಗ; 15. ಪತಿತ;
16. ಮಹೀಪತಿ.

ಮೇಲಿಂದ ಕೆಳಕ್ಕೆ

1. ನಿರುತ್ತರ; 2. ಕಶೇರುಕ; 3. 'ಸಕ್ಕರಾ' (ರಾಕ್ಷಸ ತಲೆಕೆಳಗು); 5. ರಮಿಸು;
6. ನಿರರ್ಥಕ; 8. ಖಡ್ಗಮೃಗ; 10. ವಾಚಿಸು; 11. ತುರಂಗಮ;
12. ಅಧಿಪತಿ; 13. ರಾದ್ಧಾಂತ.

ಪ್ರಶ್ನಾಂಕಣ

ಲೂಸಿ ಯಾರು? ಏಕೆ ಪ್ರಸಿದ್ಧ?

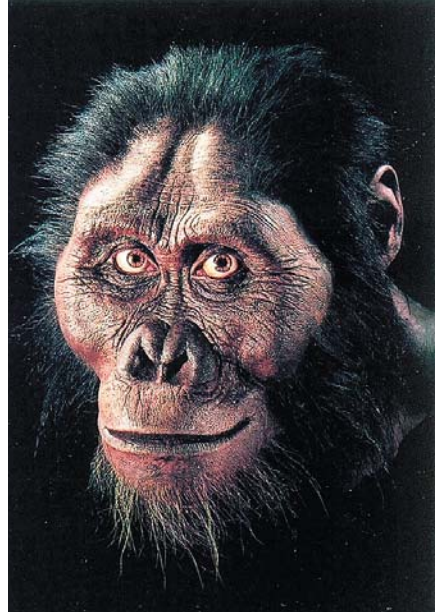
ಮಾನವೇತಿಹಾಸದ ಒಬ್ಬ ವಿಖ್ಯಾತ ಮಹಿಳೆ 'ಲೂಸಿ' ನಮ್ಮೆಲ್ಲರ ಎಂದರೆ ಇಡೀ ಮಾನವ ಸಂಕುಲದ 'ಮೂಲ ಮಾತೆ' ಎಂದೇ ಇತ್ತೀಚಿನವರೆಗೂ ತೀರ್ಮಾನಗೊಂಡಿದ್ದ. ಹಾಗಾಗಿಯೇ ವಿಶ್ವವಿಖ್ಯಾತಿ ಗಳಿಸಿದ ಮಹಿಳೆ ಲೂಸಿ.

ಲೂಸಿ ಬದುಕಿದ್ದ ಕಾಲ ಈಗ ಮೂರು ದಶಲಕ್ಷ ವರ್ಷ ಹಿಂದೆ. ಆದರೆ ಆಕೆ ಪತ್ತೆಯಾದದ್ದು ಇಸವಿ 1975 ರಲ್ಲಿ. ಆಫ್ರಿಕ ಖಂಡದ ಇಥಿಯೋಪಿಯಾ ರಾಷ್ಟ್ರದ ಹದಾರ್ ಪ್ರದೇಶದಲ್ಲಿ ಪ್ರಾಚೀನ ಮಾನವರ ಅವಶೇಷಗಳ ಉತ್ಖನನ ನಡೆಸಿದ್ದ ಮಾನವ ಶಾಸ್ತ್ರಜ್ಞರು ಪತ್ತೆ ಮಾಡಿದ ಮಹಿಳೆ ಈಕೆ. ಅರೆಬರೆ ಅಸ್ಥಿಪಂಜರದ ರೂಪದಲ್ಲಿ ನೆಲದಾಳದಲ್ಲಿ ಲಭಿಸಿದ ಈ ಮಾತೆಗೆ ವಿಜ್ಞಾನಿಗಳು ಪ್ರೀತಿಯಿಂದ ಇಟ್ಟ ಹೆಸರು 'ಲೂಸಿ' ಮುಂದೆ ಅದೇ ಪ್ರದೇಶದ ಆಸುಪಾಸಿನಲ್ಲೇ ಲೂಸಿಯ ಗುಂಪಿಗೆ ಸೇರಿದ ಹೇರಳ ಪೂರ್ವಮಾನವರ ಅವಶೇಷಗಳು ಲಭಿಸಿದುವು. ಈಗ ಸಮೀಪ ಮುಂಚ್ಚೆರಡು ಲಕ್ಷ ವರ್ಷ ಹಿಂದೆ ಅವತರಿಸಿ ಅಲ್ಲಿಂದ ಮುಂದೆ ನಾಲ್ಕು ಲಕ್ಷ ವರ್ಷಕಾಲ ಬಾಳುವೆ ನಡೆಸಿದ ಲೂಸಿ ವರ್ಗದ ಹೋಮಿನಿಡ್‌ಗಳ ವೈಜ್ಞಾನಿಕ ಹೆಸರು 'ಅಸ್ಟ್ರಲೋಪಿಥೆಕಸ್ ಅಫರೆನ್ಸಿಸ್' ಮೊತ್ತ ಮೊದಲಿಗೆ ಪತ್ತೆಯಾದ ಈ ಪ್ರಭೇದದ ಸದಸ್ಯೆ ಲೂಸಿ. ಈ ಕಾರಣದಿಂದಲೇ ಲೂಸಿ ತುಂಬ ಪ್ರಸಿದ್ಧ.

ವಿಸ್ಮಯ ಏನೆಂದರೆ ಈ ನಮ್ಮ ಪೂರ್ವಜ ಪ್ರಭೇದ ನಮ್ಮನ್ನು ಪೂರ್ಣ ಹೋಲುವಂತಿರಲಿಲ್ಲ. ವಾನರರನ್ನು ಹೋಲುವ ಶಿರ (ಚಿತ್ರ ನೋಡಿ), ಮಾನವರನ್ನು ಹೋಲುವ ಉಳಿದ ಶರೀರದ ಆ ಪೂರ್ವ ಮಾನವರದು ಮೂರರಿಂದ ಐದು ಅಡಿ ಎತ್ತರದ ದೇಹ, ಸಣ್ಣ ಮೆದುಳು, ಮಂಡಿಗಿಂತ ಕೆಳಕ್ಕೆ ಬರುವ ಉದ್ದನ್ನ ತೋಳುಗಳು, ಕುಳ್ಳು ಕಾಲುಗಳು, ದಪ್ಪ ಹೊಟ್ಟೆ. ನಡಿಗೆ ಮಾತ್ರ ನೇರ, ದೃಢ, ದಿಟ್ಟ. ನಮ್ಮಂತೆಯೇ ಇಪ್ಪತ್ತೆದು-ಮುಂಚ್ಚತ್ತು ಸದಸ್ಯರ ಗುಂಪುಗಳಲ್ಲಿ ಅಲೆಮಾರಿ ಜೀವನ ಕ್ರಮ. ಆಯುಧಗಳನ್ನು ಅರಿಯದ, ಬೆಂಕಿಯ ಬಳಕೆ ತಿಳಿಯದ ಆ ಜನರ ಆಹಾರದಲ್ಲಿ ಸಸ್ಯಗಳೇ ಪ್ರಧಾನ ಹಣ್ಣು ಕಾಯಿ ಬೀಜಗಳು, ಜೊತೆಗೆ ಎಲೆಗಳೂ ಕೂಡ. ಗೆದ್ದಲು, ಮಿಡತೆ, ಹಲ್ಲಿಗಳೂ ಅವರ 'ಊಟ'ದಲ್ಲಿದ್ದುವು. ಆಹಾರ ಗಳಿಕೆಗೆ, ಶತ್ರು ಪ್ರಾಣಿಗಳಿಂದ ರಕ್ಷಣೆಗೆ ಮತ್ತು ಸುರಕ್ಷಿತ ನಿಡಿಗೆ ವೃಕ್ಷಗಳನ್ನೇರುವ ಕ್ರಮ.

ಪ್ರಸ್ತುತ 'ಲೂಸಿ'ಗೆ ನಮ್ಮ ಮೂಲ ಮಾತೆಯ ಸ್ಥಾನ ಉಳಿದಿಲ್ಲ. ಏಕೆಂದರೆ ಮಾನವ ಸಂಕುಲದ

ಅತ್ಯಂತ ವಿಶಿಷ್ಟ, ನಿರ್ಣಾಯಕ ಲಕ್ಷಣವಾದ 'ದ್ವಿಪಾದಿತ್ವ'ವನ್ನು ಸಂಪೂರ್ಣ ಮೈಗೂಡಿಸಿಕೊಂಡಿದ್ದ ಹಾಗೂ 'ಲೂಸಿ'ಗಿಂತ ಸುಮಾರು ಹತ್ತು ಲಕ್ಷ ವರ್ಷ ಮೊದಲೇ ನೆಲಸಿದ್ದ ಬೇರೊಂದು ಪ್ರಭೇದ ಪತ್ತೆಯಾಗಿದೆ. 'ಆರ್ಥಿಪಿಥೆಕಸ್ ರ್ಯಾಮಿಡಸ್'; ಎಂಬ ಆ ಪ್ರಭೇದವೇ ನಮ್ಮ ಅತ್ಯಂತ ಪೂರ್ವ ಪಿತಾಮಹ.



■ ಎನ್. ವಾಸುದೇವ್