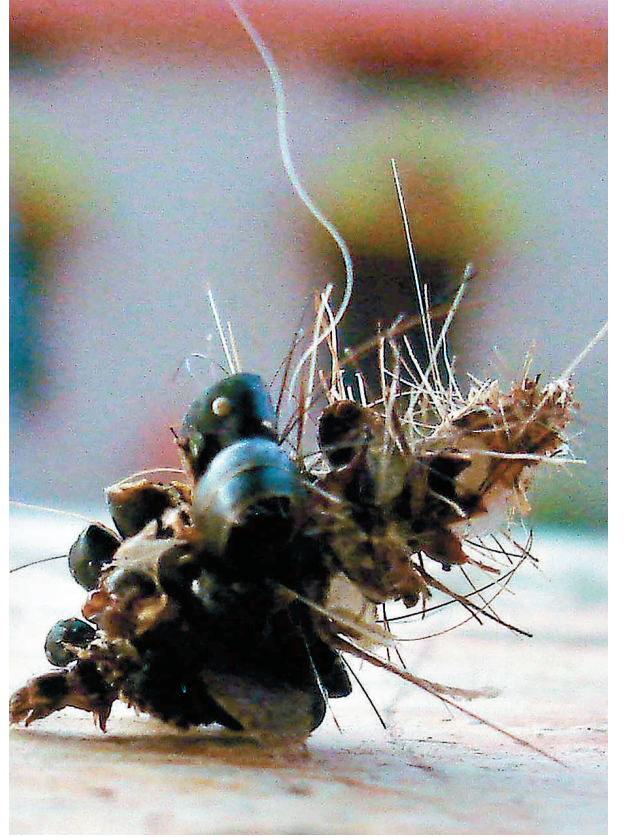


ಸಂಚಿ ಹುಳು

ಚಿತ್ರ ಬರಹ:
ಸಿದ್ದರಾಮ ಹಿರೇಮಠ



ಬೆಳಿಗ್ಗೆ ಮನೆಯ ಮುಂದಿರುವ ಪುಟ್ಟ ತೋಟದಲ್ಲಿ ನೀರು ಹಾಯಿಸುತ್ತಿದ್ದೆ. ಗಿಡಗಳ ಮಧ್ಯೆ ಏನೋ ಹೊಲಸು ಕುಳಿತಂತೆನಿಸಿತು. ಅದನ್ನು ತೆಗೆದು ಆಚೆ ಬಿಸಾಡಬೇಕೆಂದು ಕೈಗೆತ್ತಿಕೊಂಡೆ. ಯಾಕೋ ಅದು ವಿಶೇಷವೆನಿಸಿತು. ಇರುವೆಗಳ ರುಂಡ, ಮುಂಡ, ವಿವಿಧ ಎಳೆಗಳ ಗುಂಪೆನ್ನಿಸಿ, ಇರುವೆಗಳ ಶವಗಳನ್ನೇ ಈ ಪರಿ ಮತ್ತಿಕೊಂಡಿವೆ ಎಂದು ಕುತೂಹಲದಿಂದ ಅದನ್ನು ಮನೆಯ ಕಾಂಪೌಂಡ್ ಗೋಡೆಯ ಮೇಲಿಟ್ಟು ನೋಡಿದೆ.

ಅದೊಂದು ಪುಟ್ಟ ಗೂಡು! ನೀರಿನ ಪೈಪನ್ನು ಅಲ್ಲೇ ಬಿಸಾಡಿ ಅದನ್ನು ಸೂಕ್ಷ್ಮವಾಗಿ ನೋಡಿದೆ. ಪುಟ್ಟ ಗೂಡಿನೊಳಗಿನಿಂದ ನಿಧಾನವಾಗಿ ಹುಳುವಿನ ತಲೆ ಹೊರಬಂತು. ಹಾಗೇ ಮೆಲ್ಲನೆ ಗೂಡು ಮುಂದೆ ಸರಿಯತೊಡಗಿದಾಗ ಅಚ್ಚರಿಯೆನಿಸಿತು. ತನ್ನ ಮೈಮೇಲೆ ವಿವಿಧ ಇರುವೆ ಶವಗಳ ತುಣುಕುಗಳು, ಎಳೆಗಳನ್ನು ಹೊತ್ತ, ಆ ಹುಳು ಪೂರ್ತಿಯಾಗಿ ಹೊರಬರದೇ ಗೂಡಿನ ಸಮೇತವೇ ತೆವಳತೊಡಗಿತು. ಬೇಗನೇ ಮನೆಯೊಳಗಿನಿಂದ ಕ್ಯಾಮೆರಾ ತಂದು ಕ್ಲಿಕ್ಕಿಸತೊಡಗಿದೆ.

ತೆವಳುತ್ತ ಹೊರಟ ಹುಳು ಆಕಸ್ಮಿಕವಾಗಿ ಗೋಡೆಯಿಂದ ಜಾರಿತು. ಗೂಡು ಕೆಳಗೆ ನೇತಾಡುತ್ತಿದ್ದರೂ, ಅದರ ಭಾರವನ್ನೆಲ್ಲ ಹೊತ್ತ, ಹುಳು ಗೋಡೆಯ ಅಂಚಿಗೆ ಅಂಟಿಕೊಂಡೇ ಇತ್ತು. ಮುಂದೆ ಅದೇನು ಮಾಡಬಹುದೆಂಬ ಕುತೂಹಲದಿಂದ ಅದನ್ನು ಎತ್ತಿದದೇ ಗಮನಿಸಿದೆ. ಹರ ಸಾಹಸ ಮಾಡಿದ ಪುಟ್ಟ ಹುಳು ತನ್ನೆಲ್ಲ ಬಲವನ್ನು ಹಾಕಿ ತನ್ನೊಂದಿಗೆ ಪುಟ್ಟ ಗೂಡನ್ನೂ ಮೇಲೆಳೆದುಕೊಂಡಿತು. ಅಬ್ಬಾ! ಎಂಥ ಸಾಹಸ. ಮತ್ತೆ ಹುಳು ಮುಂದುವರೆಯತೊಡಗಿದಾಗ, ಇದು ಏನು? ಯಾಕೆ ಹೀಗೆ? ಎಂಬ ಪ್ರಶ್ನೆ ತಲೆ ತಿನ್ನತೊಡಗಿತು.

ಈ ಕುರಿತು ಮಾಹಿತಿ ಕಲೆಹಾಕಿದಾಗ ಗೊತ್ತಾದದ್ದು ಇದು ಬ್ಯಾಗ್ ವರ್ಮ್! (ಸಂಚಿ ಹುಳು ಎಂದು ನಾನಿಟ್ಟ ಹೆಸರು.) ಪೈಕಿಡಾ ಗುಂಪಿನ ಇದನ್ನು ಚಿಟ್ಟೆ, ಪತಂಗಗಳ ಕುಟುಂಬದಲ್ಲಿ ವರ್ಗೀಕರಿಸಲಾಗಿದೆ. ಚಿಟ್ಟೆ, ಪತಂಗಗಳ ಮೊಟ್ಟೆಗಳು ಲಾರ್ವಾ ಹಂತದಲ್ಲಿಿದ್ದಾಗ ತಮ್ಮ ಮೈಸುತ್ತ ಗೂಡನ್ನು ನಿರ್ಮಿಸಿಕೊಳ್ಳುವಂತೆಯೇ, ಈ ಪ್ರಭೇದದ ಹುಳುಗಳು ತಮ್ಮ ಮೈಸುತ್ತ ಪುಟ್ಟ ಚೀಲವನ್ನು ನೇಯುತ್ತಿರುತ್ತವೆ. ಇದಕ್ಕೆ ಇಂಥದೇ ಸಾಮಗ್ರಿ ಬೇಕೆಂದಿಲ್ಲ. ಮಣ್ಣು, ಉಸುಕು, ಒಣಗಿದ ಎಲೆ, ಇರುವೆಯಂತಹ ಜೀವಿಗಳ ತುಣುಕುಗಳು ಏನು ಬೇಕಾದರೂ ನಡೆದಿತ್ತು.

ತಮ್ಮ ರೇಷ್ಮೆಯಂತಹ ನಯವಾದ ಜೊಲ್ಲಿನಿಂದ ಗೂಡನ್ನು ಹೆಣೆದುಕೊಂಡು ಜೀವನಪೂರ್ತಿ ಅದರಲ್ಲೇ ಜೀವಿಸುತ್ತವೆ. ಇವುಗಳ ಗೂಡುಗಳು ಒಂದು ಸೆಂ.ಮೀ.ನಿಂದ 15 ಸೆಂ.ಮೀ ಉದ್ದವಿರುತ್ತವೆ. ಹುಳುವಿನ ಗಾತ್ರ ಹೆಚ್ಚಾದಂತೆಲ್ಲ ಗೂಡು ಅಥವಾ ಚೀಲವನ್ನು ದೊಡ್ಡದು ಮಾಡಿಕೊಳ್ಳುತ್ತದೆ. ಇವುಗಳ ಆಹಾರ ಗಿಡದ ಎಲೆಗಳೇ. ಹೀಗಾಗಿ ಗಿಡದ ಕಾಂಡಕ್ಕೋ, ಎಲೆಗೋ ಜೋತು ಬಿದ್ದಿರುತ್ತವೆ. ಅಥವಾ ಗೋಡೆ, ಬಂಡೆಗಳಿಗೂ ಜೋತು ಬಿದ್ದಿರುತ್ತವೆ.

ಪಕ್ಷಿಗಳಿಂದ ರಕ್ಷಣೆ ಪಡೆಯಲೂ ಇದು ಸುಲಭ ಉಪಾಯ. ಹೆಣ್ಣು ಹುಳು ಅದೇ ಚೀಲದಲ್ಲಿಯೇ ಒಂದು ಸಲಕ್ಕೆ 500ರಿಂದ 1,600ರವರೆಗೂ ಮೊಟ್ಟೆಗಳನ್ನು ಇಡುತ್ತದೆ. ಕೆಲವು ಪ್ರಭೇದಗಳಲ್ಲಿ ಗಂಡು ಹುಳುವಿನೊಂದಿಗೆ ಕೂಡಿದಾಗ ಹೆಣ್ಣು ಮೊಟ್ಟೆಯಿಟ್ಟರೆ, ಕೆಲವೊಂದಕ್ಕೆ ಗಂಡು ಹುಳುವನ್ನು ಕೂಡದೆಯೂ ಮೊಟ್ಟೆಗಳನ್ನು ಇಡಬಹುದು. ಬ್ಯಾಗ್ ವರ್ಮ್ ಗಳು ಸಣ್ಣ ಕಡ್ಡಿಗಳಿಂದ ಅಥವಾ ಒಣಗಿದ ಎಲೆಗಳಿಂದಲೂ ಗೂಡು ನಿರ್ಮಿಸಬಹುದು. ಏನೆಂದರೂ ಕೀಟಲೋಕ ಅದ್ಭುತವೇ.