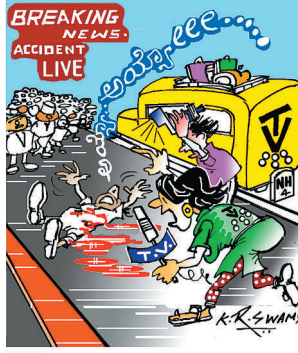




ನಗೆ ಹೊನಲು



ನಮ್ಮ ಮೇಷ್ಟ್ರಿಗೆ ಸಕ್ಕರೆ ಕಾಯಿಲೆ ಇರೋದರಿಂದ ಹಾಲು ಸವ್ವೆಯಾಗುತ್ತಿದೆ ಕಣೋ!



ಇದನ್ನು ಪ್ರಸಾರ ಮಾಡಿದ್ದು 3 ಗಂಟೆ ಕಳೆದು. ಗಾಯಾಳುವನ್ನು ಆಸ್ಪತ್ರೆಗೆ ಸೇರಿಸಿ ಚಿಕಿತ್ಸೆ ಕೊಡಲು ಪ್ರಜ್ಞೆಯೂ ಈ ಜನಕ್ಕೆಲ್ಲ...



ರಾಜನೋಪಾಲ ವಾಂಜ್ಯ

ಈರುಳ್ಳಿ ತಂದಿದ್ದೇನೆ... ಬೀರುವಿನಲ್ಲಿ ಭದ್ರವಾಗಿಡು..



ನೀವು ಎದುರಿಗೆ ಇರುವುದರಿಂದಲೇ ನಿಮ್ಮ ಯಜಮಾನರಿಗೆ ನಗು ಮರೆತು ಹೋಗಿದೆ, ನೀವು ಸ್ವಲ್ಪ ದಿನ ತವರಿಗೆ ಹೋಗಿ; ಆಗ ಅವರು ಟೈ ಮಾಡಲಿ!



ಚಿತ್ರ ಮಾಮೂಲಾಗಿದೆ ರೋಮಾಂಚನಕಾರಿ ಅಂತ ಹೇಳಲಿಕ್ಕಾಗಲ್ಲ!



ಹಾಸ್ಯ ಸಾಮಗ್ರಿ ಬೇಕಂದ್ರಲ್ಲ, ಕರ್ಮಾಂಡು ಬಂದಿದ್ದೇನೆ...

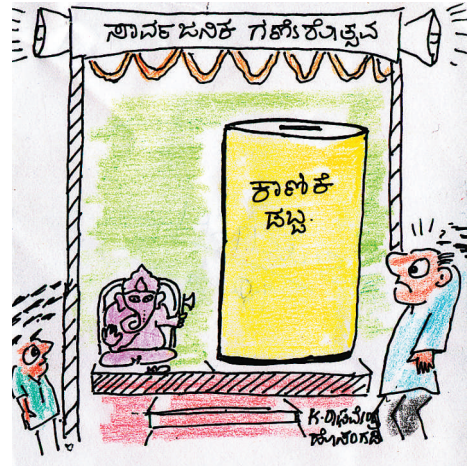
ಪ್ರತ್ಯೇಕ ಲೇಡೀಸ್ ಬಸ್



ಇನ್ನು ಎಲ್ಲರ ಸೀರೆ, ಚಿನ್ನದ ಡಿಸೈನ್ ನೋಡ್ಕೊಂಡು ಯಾವ ಹೊತ್ತಿಗೆ ಮನೆ ಸೇರಾರೆ ಅಂತ ಹೇಳೋದು ಕಷ್ಟ!



ಅಕ್ಕಿ ಅವರು ಕೊಟ್ಟಾಯ್ತು. ಇನ್ನು ನಾವು 'ಅನ್ನ ಸಾಂಬಾರ್' ಕೊಡ್ತೀವಿ ಅನ್ನ ಬೇಕಾಗುತ್ತೇರಿ!



K.ಶಿವಮೂರ್ತಿ ಹೊಸಕನ್ನಡ