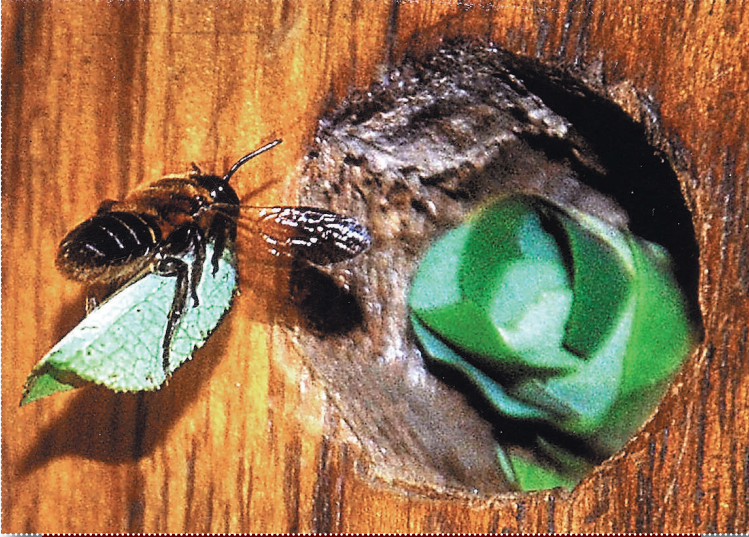




# ಸುರಂಗದಲ್ಲೊಂದು 'ಎಲೆಮನೆ'ಯ ಮಾಡಿ...

ಚಿತ್ರಕರ: ಕೆ. ಸಾಧವ ಸುರಂಗಲೂರು



ಸುರಂಗದ ತುರಂಗಕ್ಕೆ ಮಿಡಿದು, ಅದಕ್ಕೆ ಒಪ್ಪುವಂತಹ ಒಂದು ಸುರಂಗದೊಳಗಡೆ ಎಲೆ ನೆಲೆ ನಿರ್ಮಿಸಿ ಈ ಹುಳು ದಣಿವರಿವಿಲ್ಲದೆ ಶ್ರಮಿಸುವುದನ್ನು ಕಂಡರೆ, ಎಂತಹ ಕಟ್ಟಡ ವಿನ್ಯಾಸವೂ ತಲೆದೂಗಬೇಕು! ವಿಶಿಷ್ಟ ಹಸಿರೇಲೆ ಪದರುಗಳ ಎಲೆ ಮನೆ ಪರಿಧಿಯ ನಿರ್ಮಾಣದ ಸರದಿಗೆ ಜೇನು ಜಾತಿಯ ಈ ಹುಳುವಿನ, ನಿಷ್ಠೆ, ನಿಷ್ಠುರ ಕಾರ್ಯ ಮುಂಜಾನೆಯಿಂದಲೇ ಶುರುವಾಯಿತು. ಸಂಜೆಯವರೆಗೂ ಸಾಗಿದ ಈ ಅಪರೂಪ ನೋಟವನ್ನು ಸೆರೆಹಿಡಿಯಲು ಮ್ಯಾಕ್ರೋ ಕಣ್ಣು ಗಳೊಂದಿಗೆ ದಿನವಿಡೀ ನೆಲದ ಮೇಲೆ ಅಚಲನಾಗಿ ಕಾದು ಕುಳಿತಿರಬೇಕಾಯಿತು! ಜತೆಗೆ ಸಮೀಪ ಸರಿದ ಕ್ಯಾಮರಾವನ್ನು ಆತಂಕದಲ್ಲಿ ಕಂಡು ಪ್ರತಿಭಟಿಸಿದ ಹುಳು ಸ್ವಲ್ಪ ಹೊತ್ತು ಕಾರ್ಯವನ್ನೂ ಸ್ಥಗಿತಗೊಳಿಸಿತು.

ಒಂದು ನಿವಾಸದ ಹೆಚ್ಚಾಗಿಲ್ಲ, ನೆಲಮಟ್ಟದಿಂದ ಮೂರಡಿ ಎತ್ತರದಲ್ಲಿ, ಚಿಲಕ ಸಿಕ್ಕಿಸಲೆಂದು ಕೊರೆದ ಒಂದು ಸೆಂಟಿಮೀಟರು ವ್ಯಾಸದ ಸುರಂಗವದು.

ಜೇನುಹುಳುಗಳ ಪ್ರಬೇಧಕ್ಕೆ ಸೇರಿ ದ ಈ ಹುಳುವಿನ ಗರಿಗೆದರಿದ ಕಾರ್ಯಕುಶಲತೆ ನೋಡಿದಾಗ ಹಲವು ಕುತೂಹಲಕರ ಅಂಶಗಳು ಗೊತ್ತಾದವು.

ಪ್ರಕೃತಿಯ ಮಡಿಲಲ್ಲಿ ದೊರೆಯುವ, ತನ್ನ ಎಲೆ ಮನೆ ನಿರ್ಮಾಣದಲ್ಲಿ ಬೇಕಾದ ವಸ್ತುಗಳನ್ನೇ, ಬೇಕಾದ ಆಕಾರಗಳಲ್ಲಿ ತಂದು, ಈ ಕಟ್ಟಡ ನಿರ್ಮಾಣದಲ್ಲಿ ತೊಡಗಿಸಿಕೊಳ್ಳುವ ಪರಿ, ಅಚ್ಚರಿ ಹುಟ್ಟಿಸುತ್ತದೆ. ಈ ಪರ್ಮ ಕುಟೀರದ ಪದರುಗಳ ಭಿತ್ತಿ ಗಾಗಿ, ಅಚ್ಚುಕಟ್ಟಾಗಿ ಸುರುಳಿ ಕಟ್ಟಿ ಇರಿಸಬೇಕಾದ ಎಲೆಯ ಭಾಗ, ಇಲ್ಲವೇ ಪೂರ್ಣ ಹಸಿರೇಲೆಯನ್ನು, ಅದು ಆಯ್ದು ಕೊಂಡದ್ದು ನಮ್ಮ ತೋಟದಿಂದಲೇ. ಅದರಲ್ಲೂ ಗುಲಾಬಿ ಎಲೆ, ತೊಗರಿ, ಶಂಖಪುಷ್ಪ ಹಾಗೂ ಅಂಟುವಾಳದ ಎಲೆಗಳನ್ನು!

ತನ್ನ ದವಡೆ ಕತ್ತರಿಯಿಂದ ದರ್ಜಿಯನ್ನೂ ನಾಚಿಸುವಂತೆ, ಕರಕರನೆ ಬೇಕಾದ ಆಕಾರ ಗಾತ್ರಕ್ಕೆ ಎಲೆಯನ್ನು ಕತ್ತರಿಸಿ, ಹೊತ್ತು ತರುವಾಗಿನ ಅದರ ಉತ್ಸಾಹ ಹೇಳತೀರದು.

(8ನೇ ಪುಟ ನೋಡಿ)