



ಇರುವೆಗಳ ಅನುಸರಿಸುವ ಜಿಗಿಯುವ ಜೇಡ

ಅದೊಂದು ದಿನ ಲಿಂಬೆ ಗಿಡದ ಮೇಲೆ ಕಿಂಚಿರುವೆಗಳ ಮರವಣಿಗೆ ಹೊರಟಿತ್ತು. ಅದನ್ನೇ ಗಮನಿಸುತ್ತಿದ್ದ ನನಗೆ ಆ ಸಾಲಿನಲ್ಲಿ ಕಂಡ ಒಂದು ಇರುವೆ ಸ್ವಲ್ಪ ಬೇರೆಯದೇ ರೀತಿ ವರ್ತಿಸುತ್ತಿರುವಂತೆ ಕಂಡಿತು. ಹತ್ತಿರ ಹೋಗಿ ನೋಡಿದರೆ, ಅದು ಇರುವೆಯೇ ಅಲ್ಲ ಎಂಬುದು ತಿಳಿಯಿತು.

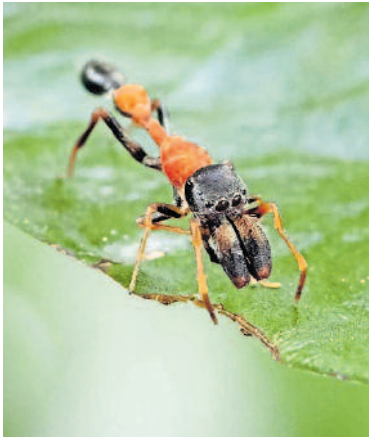
ಇರುವೆಯಂತೆ ಕಂಡರೂ ಅದು ಇರುವೆಯಂತಿರಲಿಲ್ಲ. ಅದರ ಬಾಯಿ ಇರುವೆಗಳ ಬಾಯಿಗಿಂತ ತುಸು ಭಿನ್ನವಾಗಿ ಕಂಡಿತು. ನಡೆಯುವಾಗ ಮಧ್ಯೆ ಮಧ್ಯೆ ಕುಪ್ಪಳಿಸುತ್ತಿತ್ತು. ಇರುವೆಗಳ ಶರೀರಕ್ಕಿಂತ ಉದ್ದವಾಗಿ ತೋರುತ್ತಿತ್ತು. ಇನ್ನೂ ಸೂಕ್ಷ್ಮವಾಗಿ ಗಮನಿಸಿದಾಗ ಇದೊಂದು ಜೇಡ ಎಂಬುದು ಅರಿವಿಗೆ ಬಂತು. ಅದು ಇರುವೆಗಳನ್ನು ಅನುಕರಿಸುವ ಜೇಡ (Ant Mimic Spider) ಎಂದು ಖಾತ್ರಿಯಾಯಿತು.

ಇರುವೆಯಂತೆ ಕಾಣುವ ಈ ಜಿಗಿಯುವ ಜೇಡಕ್ಕೆ ಎಂಟು ಕಾಲುಗಳು, ಎಂಟು ಕಣ್ಣುಗಳಿದ್ದವು. ಹೊಟ್ಟೆ ಮತ್ತು ಕತ್ತಿನ ಭಾಗದಲ್ಲಿ ಸ್ವಲ್ಪ ಹೊಳೆಯುವ, ರೇಷ್ಮೆಯಂತಹ ಕೂದಲುಗಳು. ಇರುವೆಗಳಂತೆ ಎಡದಿಂದ ಬಲಕ್ಕೆ ತೆರೆದುಕೊಳ್ಳುವ ಬಾಯಿ. ಇರುವೆಗಿಂತ ಸ್ವಲ್ಪ ದೊಡ್ಡದಾದ, ಅಗಲ ಬಾಯಿ. ತೆಳ್ಳಗಿನ ದೇಹ, ಉದ್ದ ಕಾಲುಗಳು ಮತ್ತು ಇರುವೆಗಳ ವಿಭಜಿತ ದೇಹವನ್ನು ಹೋಲುವ

ನೋಡಲು ಇರುವೆಯಂತೆಯೇ ಕಾಣುವ, ಅದರಂತೆಯೇ ನಡೆದುಕೊಳ್ಳುವ ಈ ಜೇಡದ ಜೀವನ ರೀತಿಯೂ ಸ್ವಾರಸ್ಯಕರ.

■ ಜಿ.ಆರ್. ಪಂಡಿತ್

ಚಿಕ್ಕ ಸೊಂಟ ಹೊಂದಿರುತ್ತದೆ. ಇರುವೆಗಳದ್ದೇ ಹೋಲಿಕೆಯ ಕಪ್ಪು, ಕಂದು ಅಥವಾ ಕೆಂಪು ಬಣ್ಣ. ಇರುವೆಗಳಂತೆ ಅಂಕುಡೊಂಕಾದ ಮಾದರಿಯಲ್ಲಿ ನಡೆಯುವುದು ಮಾತ್ರವಲ್ಲ, ಅವುಗಳಂತೆ ತಮ್ಮ ಮೀಸೆಯನ್ನು ತನ್ನ ಮುಂದಿನ ಎರಡು ಕಾಲುಗಳನ್ನು ಗಾಳಿಯಲ್ಲಿ ಎತ್ತಿ ಹಿಡಿದು ಅಲ್ಲಾಡಿಸುತ್ತದೆ. ಇರುವೆಗಳ ವಿಶಿಷ್ಟ ರಾಸಾಯನಿಕ ಸಂಕೇತಗಳನ್ನೂ ಅನುಕರಿಸಬಲ್ಲವು. ರಾಸಾಯನಿಕ



ಸಂಕೇತಗಳು ಒಂದೇ ತರಹ ಇರುವುದರಿಂದ ಇರುವೆಗಳು ಈ ಜೇಡಗಳನ್ನು ತಮ್ಮ ಗೂಡಿನೊಳಗೆ ಬಿಟ್ಟುಕೊಳ್ಳುತ್ತವೆ. ಹೀಗೆ ಇರುವೆಗಳ ವಿಶಿಷ್ಟ ಚಲನೆಗಳನ್ನು ಯಥಾವತ್ ಅನುಕರಿಸುತ್ತ ಈ ಜೇಡಗಳು ಇರುವೆಗಳಂತೆ ನಟಿಸುತ್ತವೆ.

ರೂಪಾಂತರಕ್ಕೊಳಗಾದ ಈ ಜೇಡ, ಇರುವೆಗಳ ಚಲನೆ, ಚಟುವಟಿಕೆಗಳನ್ನು ಅನುಕರಿಸುವ ಮೂಲಕ ತಮ್ಮ ವೇಷ ಮರೆಮಾಚಿ ತನ್ನನ್ನು ತಿನ್ನಬಹುದಾದ ಪರಭಕ್ಷಕಗಳಿಂದ ಪಾರಾಗುತ್ತದೆ. ಸಾಮಾನ್ಯವಾಗಿ ಪಕ್ಷಿಗಳ ಮುಖ್ಯ ಆಹಾರ ಜೇಡಗಳು. ಅವು ಇರುವೆಗಳನ್ನು ತಿನ್ನುವುದಿಲ್ಲ. ಇವು ಕೂಡ ಇರುವೆಗಳಂತೆ ಕಾಣುವುದರಿಂದ ಪಕ್ಷಿಗಳು ಸಾಮಾನ್ಯವಾಗಿ ಈ ಜೇಡಗಳನ್ನು ಗಮನಿಸುವುದಿಲ್ಲ. ಆದರೆ ಇರುವೆ ಗೂಡನ್ನು ಸಲೀಸಾಗಿ ಪ್ರವೇಶಿಸಬಲ್ಲ, ಇರುವೆಯಂತೆ ಅನುಕರಿಸುವ ಜಿಗಿಯುವ ಜೇಡಗಳು ಇರುವೆಗಳ ಮೊಟ್ಟೆ, ಲಾವಾಗಳನ್ನು ಕಬಳಿಸುತ್ತವೆ. ಗೂಡಿನಲ್ಲಿರುವ ಅಪ್ರಾಪ್ತ ಕೆಲಸಗಾರ ಇರುವೆಗಳಿಂದ ಮೊಟ್ಟೆಗಳನ್ನು, ಲಾವಾಗಳನ್ನು ಕಸಿದು ತಿನ್ನುತ್ತವೆ.

ಈ ಜಿಗಿಯುವ ಜೇಡಗಳ ವಿಕಾಸ, ದೈಹಿಕ ಮತ್ತು ನಡವಳಿಕೆಯ ರೂಪಾಂತರಗಳು ನೈಸರ್ಗಿಕ ಜಗತ್ತಿನಲ್ಲಿ ರೂಪ, ಕಾರ್ಯ ಮತ್ತು ಬದುಕುಳಿಯುವಿಕೆಯ ನಡುವಿನ ಸಂಕೀರ್ಣ ಕ್ರಿಯೆಯನ್ನು ಎತ್ತಿ ತೋರಿಸುತ್ತದೆ.