



ಅಮೂರ್ತ ಚಿತ್ರ

ಮರಕ್ಕೆ ಬೇರೇ ಆಧಾರ. ಬೇರುಗಳಿಗೆ ಮಣ್ಣೇ ಆಧಾರ. ಆದರೆ ಚಿತ್ರದಲ್ಲಿರುವ ಆಲದ ಮರ ಗಮನಿಸಿ. ಮಣ್ಣೆಲ್ಲ ನದಿಯ ನೀರಿನ ಸೇವಿಗೆ ಕೊರೆದು ಹೋಗಿ ಒಂದು ಅಪೂರ್ವವಾದ ಅಮೂರ್ತ ಚಿತ್ರದಂತೆ ಗೋಚರಿಸುತ್ತಿದೆ. ಈ ಮರವನ್ನು ಕಾಣಬೇಕಾದರೆ ಗೋಕಾಕ ತಾಲ್ಲೂಕಿನ ಅಡಿಬಟ್ಟಿ ಗ್ರಾಮಕ್ಕೆ ಹೋಗಬೇಕು. ಆಲದ ಮರ ಘಟಪ್ರಭಾ ನದಿಯ ದಂಡೆ ಮೇಲೆ ಇದೆ.

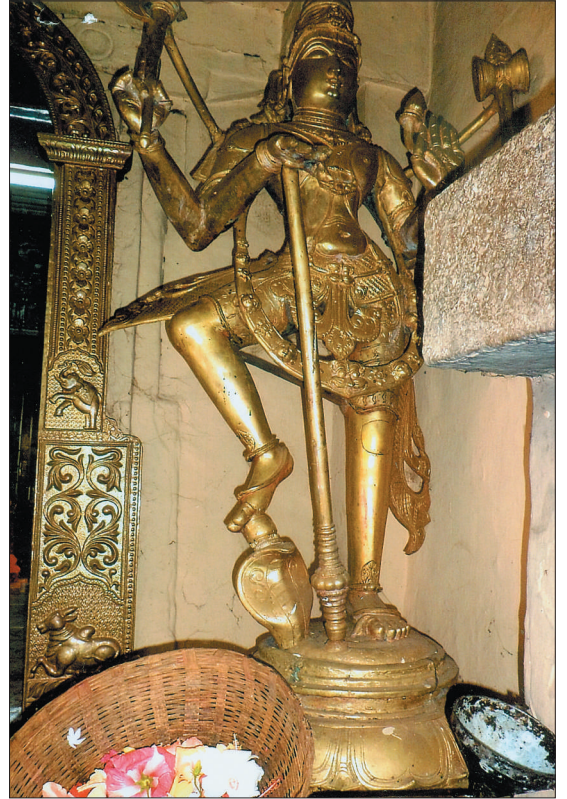
-ಬಿ.ಎಂ. ದಬೇದಾರ, ಗೋಕಾಕ

ಪೇಪರ್ 'ಬಳೆ ಸ್ಟ್ಯಾಂಡ್'

ಬಿಬಿಸಿ ಸುದ್ದಿಗಳನ್ನು ಓದಿ ನಾಳೆಗೆ ಅದನ್ನು ರದ್ದಿಗೆ ಹಾಕಿ ಸುಮ್ಮನಾಗುವವರೇ ಹೆಚ್ಚು. ಆದರೆ, ಶಿರಸಿಯ ಗೃಹಿಣಿ ವಿಶಾಲಾಕ್ಷಿ ಭಟ್ಟರು ಅದೇ ರದ್ದಿ ಬಳಸಿಕೊಂಡು ಸುಂದರ ಬಳೆ ಸ್ಟ್ಯಾಂಡ್ ಮಾಡಿಕೊಂಡು ಬಳಸುತ್ತಿದ್ದಾರೆ. ನೋಡಿ ಅದೇ ಇದು!

ಪತ್ರಿಕೆಯ ಹಾಳೆಗಳನ್ನು ಸುರುಳಿಯಾಗಿ ಸುತ್ತಿ ಅದನ್ನು ಗಮನಿಂದ ಭದ್ರಪಡಿಸುವುದು. ಹಾಗೆ ಸುತ್ತಿದ ಸುರುಳಿಗಳನ್ನು ಬೇಕಾದ ಉದ್ದದಲ್ಲಿ ಕತ್ತರಿಸಿ ಪುನಃ ಒಂದಕ್ಕೊಂದು 'ಫೆವಿಕಾಲ್'ನಿಂದ ಜೋಡಿಸಿ, ಅದಕ್ಕೆ ಕಟ್ಟಿಗೆಯ ರೂಪದಲ್ಲಿ ಬಣ್ಣವನ್ನೂ (ಬೇಕಿದ್ದರೆ) ಕೊಟ್ಟು ಅಂದ ಹೆಚ್ಚಿಸಬಹುದೆನ್ನುತ್ತಾರೆ ಈಕೆ. ಖರ್ಚಿಲ್ಲದೇ ಸಿದ್ಧಗೊಳ್ಳುವ ಅಥವಾ ಅತಿ ಕಡಿಮೆ ವೆಚ್ಚದಲ್ಲಿ ಸಿದ್ಧಪಡಿಸಬಹುದಾದ ಇಂತಹ 'ಕಸದ ರಸ'ಗಳನ್ನು ನೀವೂ ಮಾಡಿ ಎಂಬ ಸಲಹೆ ಶಿರಸಿಯ ಅಗಸಾಲ ಬೊಮ್ಮನಳ್ಳಿಯ ಗೃಹಿಣಿ ವಿಶಾಲಾಕ್ಷಿ ನಾಗರಾಜ ಭಟ್ ಅವರದ್ದು.

ಚಿತ್ರ ಬರಹ: ಜಿ. ಅರ್ಚನಾ, ಶಿರಸಿ



ಕೋಟಿಲಿಂಗೇಶ್ವರನ

ದ್ವಾರಪಾಲಕ

ಕುಂದಾಪುರದ ಕೋಟೇಶ್ವರದಲ್ಲಿರುವ ಕೋಟಿಲಿಂಗೇಶ್ವರ ದೇವಾಲಯ ಅತ್ಯಂತ ಪ್ರಾಚೀನವಾದದ್ದು. ಇದರ ಪ್ರಧಾನ ಗರ್ಭಗುಡಿಯ ದ್ವಾರಪಾಲಕನಾಗಿ ಸ್ಥಾಪಿತಗೊಂಡಿರುವ ಕಂಚಿನ ಪರಶು ಪಾಣಿ ವಿಗ್ರಹ ಇಂದಿಗೂ ಹೊಸತರಂತೆ ಮಿಂಚುತ್ತಿದೆ. ಸಾವಿರ ವರ್ಷಕ್ಕೂ ಹಿಂದಿನ ಇತಿಹಾಸವಿರುವ ಈ ದೇವಳ ವಿಕೃತಕಾರ್ತಿಕೇಶ್ವರ.

-ಕೋಟೇಶ್ವರ ಸೂರ್ಯನಾರಾಯಣ ರಾವ್, ಬೆಂಗಳೂರು

