



18

ಐಟಿ ನೌಕರಿ ಕಷ್ಟ ಕಲ್ಪೇ!

'ಸಿಲಿಕಾನ್ ಸಿಟಿ' ಬೆಂಗಳೂರಿನಲ್ಲಿ ಅಂದಾಜು ಎಂಟೂವರೆ ಲಕ್ಷ ಜನ ಐ.ಟಿ ಕ್ಷೇತ್ರದಲ್ಲಿ ದುಡಿಯುತ್ತಿದ್ದಾರೆ. ಲಕ್ಷಗಟ್ಟಳೆ ಪದವೀಧರರು ಉದ್ಯೋಗ ಅರಸಿ ಸಾಲಗಟ್ಟಿ ನಿಂತಿದ್ದಾರೆ. ಆದರೆ ಹೊಸಬರಿಗೆ ಕೆಲಸ ಸಿಗುವುದು ಕಷ್ಟ. ಐ.ಟಿ ಉದ್ಯೋಗ ಮಾರುಕಟ್ಟೆಯಲ್ಲಿ ಸಣ್ಣದೊಂದು ಕಂಪನ ಶುರುವಾಗಿದೆ. ಇದು ದೊಡ್ಡ ಭೂಕಂಪದ ಮುನ್ನೂಚನೆಯೇ?

★ ಸುಧಾ ಹೆಗಡೆ

ಲೇಖನಗಳು

- 6 ಕಣ್ಮರೆಯಾಗುತ್ತಿರುವ ಬಿಕ್ಕೆಹಣ್ಣು
-ದೇವರು ಆರ್.ಭಟ್ ಕಲಗಾರು
- 34 ಬರದ ನಾಡಿನಲ್ಲೊಬ್ಬ ಕೃಷಿ ಪಂಡಿತ!
-ಚೇತನ್ ಸೊಲಗಿ ಮುಂಡರಗಿ
- 36 ಮೆಟ್ಟಿಲುಗಳೆಂಬ ದೃಶ್ಯ ಕಾವ್ಯ..
-ವಿ.ಬಾಲಕೃಷ್ಣ ಶಿರ್ವ
- 38 ಇಲ್ಲಿ ಶಿವನಿಗೂ ಮಳೆ ಕೊಯ್ಲು ಅಭಿಷೇಕ!
-ಗಣಧಾಳು ಶ್ರೀಕಂಠ
- 40 ಡಮ್ಮಿ ಮೀಟ್..
-ನಾ ಕಾರಂತ ಪೆರಾಜಿ
- 41 ಮರಳಿ ಬಂದ ಅಪ್ಪಿಡಿ
-ಪ್ರಮೋದ್ ಬಿ.ಕೆ.
- 42 ರೂಪಾಯಿ ಏಕೆ ಕುಸಿಯುತ್ತಿದೆ?
-ಬಿ.ಎನ್.ಭರತ್
- 60 ಮಾದರಿ ಚಿನ್ನದ ಗಣಿ..!
-ಮಂಜುನಾಥ ಡಿ.ಎಸ್.
- 62 ಚಾಕೋಲೇಟ್ ಪುಡ್ಡಿಂಗ್..!
-ಆರ್.ಸವಿತ

72 ವಂಡರ್ ಪುಟ

ಬೇರಿನ ಸೇತುವೆ..!
-ವಿನಯ್‌ಕುಮಾರ್ ಬಿ.ಹೆಚ್



ಫ್ಯಾಷನ್- ಪ್ರವಾಸ

- 30 ಮಳೆ ಬರಲಿ ತೃಪ್ತೆ ಹೊಳೆಯಲಿ
-ಅವನೀಶ್
- 32 ನಿಸರ್ಗಪ್ರಿಯರ ತಡಿಯಂಡಮೋಳ್
-ಸಿ.ಎನ್.ಸುರೇಶ್

56 ನೈರೌತ

ನೋಕಿಯ 301
ರೇಡಿಯಂಟ್ ಶೈನ್

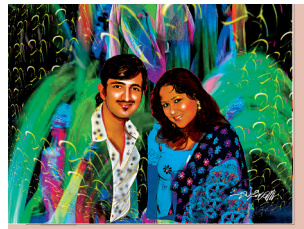


44 ಕಥೆ

ಉಣ್ಣೆಯ ಕೋಟು
-ಬಿ.ಎಂ.ಚಂದ್ರಶೇಖರಯ್ಯ

ಧಾರಾವಾಹಿ

50 ಎಳು ಜನ್ಮವ ದಾಟಿ- 7 ಕೆ.ಟಿ.ಗಟ್ಟಿ



74 ಚಿತ್ರಸುಧಾ



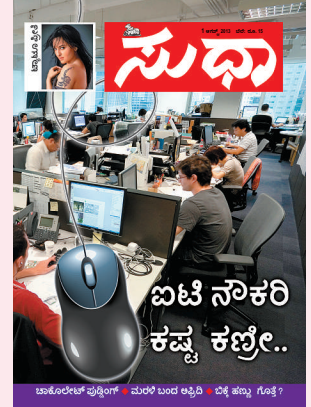
ಬಸವಣ್ಣ ಮತ್ತು ಮೈಸೂರ ಮಲ್ಲಿಗೆ
-ರಘು

ಬಿವ ಪಾಸಾದ ಹುಡುಗಿ!
-ಅಮಿ



1 ಆಗಸ್ಟ್ 2013

ಸಂಪುಟ 49 ಸಂಚಿಕೆ 31



ಐಟಿ ನೌಕರಿ
ಕಷ್ಟ ಕಲ್ಪೇ..

ಸಂಪಾದಕ
ಕೆ.ಎನ್. ತಿಲಕ್ ಕುಮಾರ್

ನಿರೀಕ್ಷಿಸಿ

ಪಿಂಚಣಿಯ ಪ್ಯಾನ್!

ಮುಖಪುಟ ವಿನ್ಯಾಸ
ಈಶ್ವರ ಎನ್. ಬಡಿಗೇರ

ವಿಳಾಸ:
ಸಂಪಾದಕರು, 'ಸುಧಾ' ವಾರಪತ್ರಿಕೆ,
75, ಮಹಾತ್ಮ ಗಾಂಧಿ ರಸ್ತೆ,
ಬೆಂಗಳೂರು 560 001
ದೂರವಾಣಿ: 25880000
ಫ್ಯಾಕ್ಸ್: 25880618

ಇ-ಮೇಲ್:
editorsu@sudha.co.in

ಸ್ಥಿರ ಶೀರ್ಷಿಕೆಗಳು

- 10 ವಿಚಾರ ಲಹರಿ- ಮಾತೇ ಮುತ್ತು ●12 ನಿಮ್ಮೊಡನೆ ●14 ನೀವು ಕೇಳಿದಿರಿ ●16 ಹೆಲ್ಪ್ ಫ್ಲಸ್- ಸಮುದ್ರ ಮಧನ
- 37 ನಕ್ಕುಬಿಡಿ ●48 ಜಾಗರಪಟ್ಟಿಗೆ ●57 ನಗೆ ಹೊಸಲು ●58 ಸುಖೀಭವ ●59 ನಮ್ಮ ಮಕ್ಕಳು ಹೀಗೇಕೆ?
- 64 ಎಳೆಯರ ಅಂಗಳ ●66 ಕಾಮಿಕ್ಸ್ ●67 ಆಹಾ ಸುದ್ದಿ ●68 ಪದಬಂಧ ●69 ಭವಿಷ್ಯ ●70 ನಿಮ್ಮ ಪುಟ ●78 ಸೆಲೆಬ್ರಿಟಿ