

16

## ಎಡಗೈ ಬಳಕೆ ತಪ್ಪೆ?

ಶೇಕಡಾ 95ರಷ್ಟು ಜನ ಹೆಚ್ಚು ಬಳಸುವುದು ಬಲಗೈಯನ್ನೇ. ಹಾಗಾಗಿ ಎಡಚರ ಬಗ್ಗೆ ಲೇವಡಿ ಹೆಚ್ಚು. ಆದರೆ ಎಡಗೈ ಬಳಸುವವರಲ್ಲೂ ಪ್ರತಿಭಾವಂತರಿದ್ದಾರೆ. ಭಾಷೆ ಕಲಿಯುವುದರಲ್ಲಂತೂ ಎಡಚರೇ ಮುಂದು ಎನ್ನುವುದು ನಿಮಗ ಗೊತ್ತೆ? ಎಡಚನಾಗಿರುವ ಬಗ್ಗೆ ಕೀಳರಿಮೆ ಇರಬೇಕೆ?

★ ಡಾ. ಬ್ರಹ್ಮಾನಂದ ನಾಯಕ

ಡಬಲ್ ಹ್ಯಾಂಡ್ ವೀರರು..

★ ಎಸ್ಸೆಚ್

## ಲೇಖನಗಳು

- 6 ಗೀಜಗನ ಗೂಡು! -ಬಿ.ಎಸ್.ವೆಂಕಟಾಚಲ ಭಟ್ಟ
- 24 ಬಿ.ಪಿ. ಇದೆಯೇ? -ಡಾ.ಡಿ.ಕೆ.ಮಹಾಬಲರಾಜು
- 32 ಮಹಾಬಲಿಪುರಂ! -ರಾಘವೇಂದ್ರ
- 34 ಶಾಲೆಗೆ ಕಳಿಸಿದರೆ ಮುಗಿಯಿತೆ? -ಗಂಗಾಧರ ಬೆಳ್ಳಾರೆ
- 36 ಕಣಿವೆ ಬಸವ್ವ.. -ಎಂ.ಎಸ್.ಧರ್ಮೇಂದ್ರ ದೊಡ್ಡಮಗ್ಗ
- 38 ಹೀಗೊಂದು ನಾಯಿ ಕಥೆ.. -ಎಂ.ಕೆ
- 40 ಡೇಟಿಂಗ್‌ಗೆ ದೋಸ್ತಿಯಿ ಟಚ್.. -ಜೋಗಿ
- 41 ಪ್ರಬೋಧ್ ಎನ್ನುವ ಹಾಕಿ ಪ್ರತಿಭೆ -ಗರುಡ
- 42 ಐತಾಳರ ಬನದಲ್ಲಿ ಹಾವುಗಳ ಸಂಭ್ರಮ -ಕುಮಾರ ಪರ್ನಾಜಿ
- 60 ಆಹಾ ಚಹಾ.. -ಸುಶೀಲಾ ಡೋಣೂರ
- 62 ಹಾಗಲಕಾಯಿ ಗೊಜ್ಜು -ಪದ್ಮಾವತಿ ರಾವ್

## 72 ವಂಡರ್ ಪುಟ

ಕುರೂಪಕ್ಕೂ ಪುರಸ್ಕಾರ



-ಸುಭಾಸ ಯಾದವಾಡ

## 74 ಚಿತ್ರಸುಧಾ

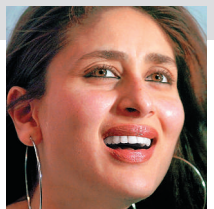


ಆಶೋಕ ವನದಲ್ಲಿ ಸಿಹಿಮುತ್ತು

-ರಚಕ

ನೋ ಐಟಂ ಸಾಂಗ್!

-ಬಿಂದು



## ಫ್ಯಾಷನ್- ಪ್ರವಾಸ

- 26 ಮದುವೆ ಗಂಡಿಗೂ ಫ್ಯಾಷನ್ ಧಳುಕು! -ಆರ್ಕೆ ತೊಗಸಿ
- 28 ಹೊ ಹೊ! -ಎಚ್.ಎಸ್.ಮಂಜುನಾಥ

56



ಬೆಳಕು ಚಾಲಿತ ಕೈಗಡಿಯಾರ  
ಡಿಎನ್‌ಎ ಪ್ರೊಫರ್ ಸುಗಂಧ

ಕಥೆ

- 44 ವ್ಯರ್ಥವಾದವರು -ಪಿ.ವಿ.ಪ್ರದೀಪ್ ಕುಮಾರ್
- 47 ಉಪವಾಸ ಸತ್ಯಾಗ್ರಹ -ಶಾಂತಾ ಪಸ್ತಾಪೂರ

50 ಕಾಕಿಗಿಡ- 4

-ವಸುಮತಿ ಉಡುಪ



28 ಜುಲೈ 2011

ಸಂಪುಟ 47 ಸಂಚಿಕೆ 30

ಸಂಪಾದಕ  
ಕೆ.ಎನ್. ತಿಲಕ್ ಕುಮಾರ್

ನಿರೀಕ್ಷಿಸಿ

ತೆರೆಯ ಹಿಂದಿನ ಸತ್ಯ..!

ಮುಖಪುಟ ವಿನ್ಯಾಸ  
ಈಶ್ವರ ಎಸ್. ಬಡಿಗೇರ್

ವಿಳಾಸ:  
ಸಂಪಾದಕರು, 'ಸುಧಾ' ವಾರಪತ್ರಿಕೆ,  
75, ಮಹಾತ್ಮೆ ಗಾಂಧಿ ರಸ್ತೆ,  
ಬೆಂಗಳೂರು 560 001  
ದೂರವಾಣಿ: 25880000  
ಫ್ಯಾಕ್ಸ್: 25880618

ಇ-ಮೇಲ್:  
editorsu@sudha.co.in

## ಸ್ಥಿರ ಶೀರ್ಷಿಕೆಗಳು

- 8 ವಿಚಾರ ಲಹರಿ- ಮಾತೇ ಮುತ್ತು
- 9 ಕಾರ್ಬೂನ್
- 10 ನಿಮ್ಮೊಡನೆ
- 11 ಹೆಲ್ತ್ ಪ್ರೆಸ್
- 12 ನೀವು ಕೇಳಿದಿರಿ
- 13 ಸಮುದ್ರ ಮಧನ
- 14 ನಗೆಹೊನಲು
- 15 ನಕ್ಕುಬಿಡಿ
- 48 ಜಾಗರಪಟ್ಟಿಗೆ
- 58 ಸುಖೀಭವ
- 59 ತನುಮನ
- 64 ಎಳೆಯರ ಅಂಗಳ
- 66 ಕಾಮಿಕ್ಸ್
- 67 ಕಾಮನ ಬಿಲ್ಲು
- 68 ಪದಬಂಧ
- 69 ಭವಿಷ್ಯ
- 70 ನಿಮ್ಮ ಪುಟ
- 78 ಸೆಲೆಬ್ರಿಟಿ