

18



## ಮಲೆ ಕಾನುಗುಳಡಿ ಭಸ್ಮಾಸುರ ಹಸದ ಭಾನಗಡಿ

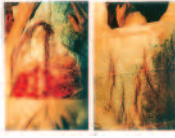
ನದಿಮೂಲಗಳ ಪಾತ್ರ ವ್ಯಕ್ತಿಯಾಗಿರುವುದು, ತೋಡುಗಳ ಗಾತ್ರ ವಿಸ್ತರಿಸಿರುವುದು, ಕೃಷಿಭೂಮಿಯ ಚಹರೆ ನಾಶವಾಗಿರುವುದು - ಇವೆಲ್ಲ, ಪ್ರಕೃತಿ ಮತ್ತು ಮನುಷ್ಯನ ಸಂಬಂಧ ಹದಗೆಡುತ್ತಿರುವುದರ ಪ್ರತಿಫಲವೇ ಆಗಿವೆ. ದಕ್ಷಿಣ ಕನ್ನಡವನ್ನು ಕೇಂದ್ರವಾಗಿಟ್ಟುಕೊಂಡು, ಪಶ್ಚಿಮ ಘಟ್ಟಗಳ ಸಂರಕ್ಷಣೆಯ ಕುರಿತು ಮಾತನಾಡುವ 'ಸುಧಾ'ದ ಈ ವಿಶ್ಲೇಷಣೆ, ಕೃಷಿ ಭೂಮಿ ಕಳೆದುಕೊಂಡವರ ದುಃಖದೊಂದಿಗೆ, ಭೂಕುಸಿತ ಮುಂದುವರಿದರೆ ಗತಿಯೇನು ಎನ್ನುವ ಆತಂಕವನ್ನು ಸಹೃದಯರು ಮತ್ತು ಸರ್ಕಾರದ ಗಮನಕ್ಕೆ ತರುವ ಪ್ರಯತ್ನ.

—ಕೋಡಿಬೆಟ್ಟು ರಾಜಲಕ್ಷ್ಮಿ

### ಲೇಖನಗಳು

4 ಲೋಕಚರಿತದ ಬೆನ್ನತಿ...

—ಎಂ.ಎಸ್. ಆಶಾದೇವಿ



7 ಲಕ್ಕಿ ಬ್ಯಾಂಬೂ!

ಬಿದಿರಿನ ತದ್ರೂಪಿಯಿಂದ ಮೆರುಗು

—ಸೀಮಾ ಹೆಗಡೆ

10 ಲಕ್ಷ ಸೇನ್: ಬ್ಯಾಡ್ವಿಂಟನ್ ಅಂಗಳದ ಹೊಸ ಸಂಚಲನ

—ಪ್ರಮೋದ

32 ಮೊಬೈಲ್ ವ್ಯಸನಕ್ಕೆ ಹಾಸ್ಟೆಲ್ ಮದ್ದೇ?

—ನಳಿನಿ ಟಿ. ಭೀಮಪ್ಪ

34 ಹೂ ಚೋರರು!

—ಲತಾ ಹೆಗಡೆ



56 ದೀವಿಹಲಸು ಹೋಲಿಗೆ, ದೋಸೆ

—ಅನಸೂಯಾ



8 ಪ್ರವಾಸ

ಕಣಿವೆಯ ಮಡಿಲಲ್ಲಿ ತಿಳಿನೀರಿನೊಡಲು

ಗುರುಡಂಗ್ಲಾರ್

—ಡಾ. ಪ್ರೇಮಲತಾ ಬಿ.



### ಆರೋಗ್ಯ

28 ಸಹಜ ಪ್ರಸವಕ್ಕೆ ಯೋಗ

—ಗೋಪಾಲಕೃಷ್ಣ ದೇಲಂಪಾಡಿ

### ಫ್ಯಾಷನ್

30 ಹಸುರಾಭರಣ

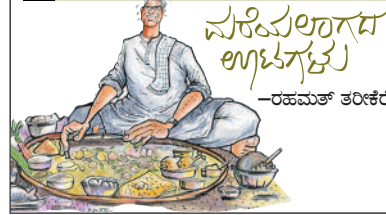
—ಕೃಷ್ಣವೇಣಿ ಪ್ರಸಾದ್ ಮುಳಿಯ



36 ಪ್ರಬಂಧ

ವಸುಮಲಾಗದ ಅಗುಟುಗಳು

—ರಹಮತ್ ತರೀಕೆರೆ



42 ಧಾರಾವಾಹಿ-2



ಆಪರೇಷನ್ ಅನ್ನು —ಮೋಹನ್ ಪ್ರಸಾದ್

58

ಗಾಂಧಿನಗರ ಪೋಸ್ಟ್ / ಬಾಲಿವುಡ್

61

ಮೂರು ಸಿನಿಮಾ ನೂರು ಕನಸು —ಸುಮಲತಾ ಎನ್.

'ಜೈಲರ್'ನಲ್ಲಿ ತಮ್ಮನ್ನಾ ಹಾಡಿನ ಬೆಳ್ಳಿಮಿಂಚು —ವಿಶಾಖ ಎನ್.



### ಸ್ಟಿರ ಶೀರ್ಷಿಕೆಗಳು

12 ನಿಮ್ಮೊಡನೆ 13 ತಂತ್ರಜ್ಞಾನ 14 ನೀವು ಕೇಳಿದಿರಿ 15 ನಕ್ಕುಬಿಡಿ 16 ಸಮುದ್ರ ಮಧನ 17 ವಿಚಾರ ಲಹರಿ 40 ಜಾರಣ ಪೆಟ್ಟಿಗೆ 49 ಭವಿಷ್ಯ 50 ಪದಬಂಧ 51 ನಗಹೊನಲು 52 ವಿಳಿಯರ ಅಂಗಳ 54 ನಿಮ್ಮ ಪುಟ 62 ಸೆಲ್ಫಿಟಿ

27 ಜುಲೈ 2023

ಸಂಪುಟ 59 ಸಂಚಿಕೆ 30



ಸಂಪಾದಕ

ಕೆ.ಎನ್. ತಿಲಕ್ ಕುಮಾರ್

ನಿರೀಕ್ಷಿಸಿ

ಥಾಯ್ಲೆಂಡಿನ ಮಹಾಬೋಧಿ ಮಂದಿರ

ಮುಖಪುಟ ವಿನ್ಯಾಸ ಈಶ್ವರ ಎಸ್. ಬಡಿಗೇರ

ವಿಳಾಸ:

ಸಂಪಾದಕರು, 'ಸುಧಾ' ವಾರಪತ್ರಿಕೆ, 75, ಮಹಾತ್ಮ ಗಾಂಧಿ ರಸ್ತೆ, ಬೆಂಗಳೂರು 560 001 ದೂರವಾಣಿ: 080 45557263

ಇ-ಮೇಲ್:

editorsu@sudha.co.in

@SudhaWeekly