



## ನಾಯಿಗಳಿವೆ.. ಸುಸ್ವಾಗತ

ಮನೆ ಮುಂದಿನ 'ನಾಯಿಯಿಂದ ಎಚ್ಚರಿಕೆ' ಫಲಕಕ್ಕೆ ಈಗ ಧೂಳು ಹಿಡಿದಿದೆ. ಈಗೇನಿದ್ದರೂ 'ನಾಯಿಯಿಂದ ಒಳಗೆ ಬನ್ನಿ' ಎನ್ನುವ ಹೊಸ ಜಮಾನಾ. ನಾಯಿ ಈಗ ಕೇವಲ ಕಾವಲುಗಾರನಲ್ಲ, ತುಂಬು ಕುಟುಂಬದ ಅವಿಭಾಜ್ಯ ಅಂಗ. ಮಹಾನಗರಗಳಲ್ಲಿ ಮಕ್ಕಳನ್ನು ಸಾಕುವುದಕ್ಕಿಂತ ಹೆಚ್ಚು ಖರ್ಚನ್ನು ನಾಯಿ ಸಾಕಲೆಂದೇ ಮಾಡುವವರಿದ್ದಾರೆ!

★ಸುಶೀಲಾ ಡೋಣೂರ

## ಲೇಖನಗಳು

- 6** ಭಾವಗಳ ಆಲೆಮನೆ! -ಗಣಪತಿ ಬಾಳೆಗಡ್ಡೆ
- 8** ಔಷಧ ಸಸ್ಯ ಕೊಡೆಸಿಗೆ -ಸಹನಾ ಕಾಂತಬೈಲು
- 30** 'ಮಾಸ್ತೆ ಕ್ಲೋಮಿ'ಗೆ ಮುಂದಾಗುವ ಮುನ್ನ.. -ಡಾ.ನಂದಾ ರಜನೀಶ್
- 38** 'ಆಹಾರದ ಹಕ್ಕು' ಎಲ್ಲರಿಗೂ ಸಿಕ್ಕಿದೆಯೇ? -ಜಿ.ವಿ.ಸುಂದರ್
- 42** ಸೈಬರ್ ದಾಳಿಗಳಿಗೆ ಡ್ರಾಗನ್ ಉತ್ತರ! -ರೋಹಿತ್ ಚಕ್ರತೀರ್ಥ
- 60** ಗಂಗಾಮೃತ -ವಸಂತಿ ಮಂಜುನಾಥ
- 62** ಅಡುಗೆಗೂ ಅಮೃತ ಬಳ್ಳಿ -ಡಾ.ಎಸ್.ವಿದ್ಯಾಪೂರ್ಣ

## 72 ವಂಡರ್ ಪುಟ

ಆತಿ ಭಾರದ ಬೈಸಿಕಲ್..!  
-ಪ್ರಕಾಶ ಎಸ್.ಮನ್ಸಂಗಿ



## ಫ್ಯಾಷನ್- ಪ್ರವಾಸ

- 28** ಪ್ರಿಂಟ್ಡ್ ಟಾಪ್ಸ್ -ಅವನೀಶ್
- 34** ನೆಸ್ಸೀ ಎಂಬ ಜಲ ರಕ್ತಸನ ಜಾಡು ಅರಸಿ -ಡಾ.ಜಿ.ಬಾಲಕೃಷ್ಣ

## 56 ನೈರೌತ

ರಸ್ತಾ ರಿಯಲ್ ಜ್ಯೂಸ್  
ಬುಲವಾರ್ಡ್ ಲೈಟ್

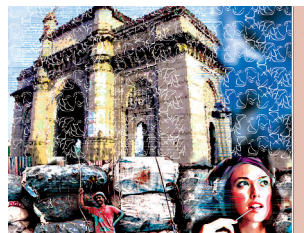


## 44 ಕಥೆ

ಅಂತ್ಯ -ಬಿ.ತಿಪ್ಪಣ್ಣ ಮರಿಕುಂಟೆ

## ಧಾರಾವಾಹಿ

**50** ಎಳು ಜನ್ಮವ ದಾಟಿ- 2 ಕೆ.ಟಿ.ಗಟ್ಟಿ



## 74 ಚಿತ್ರಸುಧಾ



ರೈಟ್ ರೈಟ್

-ರಚಕ

ಬೆನ್ನೆಂದರೆ

-ಅಮಿ



27 ಜೂನ್ 2013  
ಸಂಪುಟ 49 ಸಂಚಿಕೆ 26



ಸಂಪಾದಕ  
ಕೆ.ಎನ್. ತಿಲಕ್ ಕುಮಾರ್

**ನಿರೀಕ್ಷಿಸಿ**  
ಹ್ಯಾಪಿ ಬರ್ತ್‌ಡೇ!

ಮುಖಪುಟ ವಿನ್ಯಾಸ  
ಈಶ್ವರ ಎಸ್. ಬಡಿಗೇರ  
ಮುಖಪುಟ ಚಿತ್ರ  
ತಾಜುದ್ದೀನ್ ಆಜಾದ್

ವಿಳಾಸ:  
ಸಂಪಾದಕರು, 'ಸುಧಾ' ವಾರಪತ್ರಿಕೆ,  
75, ಮಹಾತ್ಮ ಗಾಂಧಿ ರಸ್ತೆ,  
ಬೆಂಗಳೂರು 560 001  
ದೂರವಾಣಿ: 25880000  
ಫ್ಯಾಕ್ಸ್: 25880618

ಇ-ಮೇಲ್:  
editorsu@sudha.co.in

## ಸ್ಥಿರ ಶೀರ್ಷಿಕೆಗಳು

- 10 ವಿಚಾರ ಲಹರಿ- ಮಾತೇ ಮುತ್ತು ●12 ನಿಮ್ಮೊಡನೆ ●14 ನೀವು ಕೇಳಿದಿರಿ ●16 ಸಮುದ್ರ ಮಧನ- ಹೆಲ್ಪ್ ಫ್ಲಸ್
- 48 ಜಾಗರಣೆಗೆ ●57 ನಗೆ ಹೊನಲು ●58 ಸುಖೀಭವ ●59 ಸೈಬರ್ ಸೆಂಟರ್ ●61 ನಕ್ಕುಬಿಡಿ
- 64 ಎಳೆಯರ ಅಂಗಳ ●66 ಕಾಮಿಕ್ಸ್ ●67 ಆಹಾ ಸುದ್ದಿ ●68 ಪದಬಂಧ ●69 ಭವಿಷ್ಯ ●70 ನಿಮ್ಮ ಪುಟ ●78 ಸೆಲೆಬ್ರಿಟಿ