

ಎಡದಿಂದ ಬಲಕ್ಕೆ:

1. ಉದ್ಧಾರವಾಗುವ ತಂತ್ರ, ಇದ್ದಕ್ಕಿದ್ದಂತೆ ತಲೆ ಎತ್ತಿತಲ್ಲ! 3
 3. ಪ್ರೇಮ ನಿವೇದನೆ ಮಾಡಹೋದದ್ದು ಭಾರೀ ತಪ್ಪಾಯಿತು 3
 4. ಹೊದಿಸಿಡುವುದು ಬೇಡ, ಅದನ್ನೆಲ್ಲ ಸುಟ್ಟು ಹಾಕು 3
 6. ವ್ಯಾಯಾಮವನ್ನು ಮಾಡಿದರಷ್ಟೇ ಉಳಿದೀತು ತಾರುಣ್ಯ 3
 7. ಚಿಪ್ಪರ ಹಾಕುವವನಂತೆ ಬಂದವ ಏನೇನೋ ಸುದ್ದಿ ಹರಡುವವ ತಾನೇ? 4
 9. ಮಾನವರ ಸಂಗ ತೃಪ್ತಿ ಅಡವಿ ಜೀವಿ ಆದನೇ? 4
 11. ಚೆನ್ನಾಗಿ ನೋಡಿದವರಿಗಷ್ಟೇ ಗೊತ್ತು, ಇದಿನ್ನೂ ಮಧ್ಯ ಹಾದಿ 4
 13. ನೋಟದಿಂದಲೇ ತಿಳಿದೀತು, ಅದೊಂದು ಸುಂದರ ಹೊಳೆ ದಂಡೆ 4
 15. ಕೊಟ್ಟ ಸೂಚನೆಗಳನ್ನು ಪಾಲಿಸಿದ್ದರಿಂದ ಪ್ರಯತ್ನ ಯಶಸ್ವಿಯಾಯಿತು 3
 17. ಉಚಿತವಾಗಿ ಬಂದ ವಸ್ತುಗಳು ಇಲ್ಲಿ ಸ್ವೀಕಾರಾರ್ಹವಲ್ಲ 3
 18. ಸೇವಂತಿಗೆಯ ತೋಟ ಬೆಳೆಸಲು ನೀದಲಾದ ಕಾಣಿಕೆ 3
 19. ತುಂಗಾ ತೀರದಲ್ಲಿ ಎದ್ದು ಎದ್ದು ಬಂತು ನೋಡಿ ಪ್ರವಾಹದ ಅಲೆ ಅಲೆ 3
- ಮೇಲಿಂದ ಕೆಳಕ್ಕೆ:
1. ವಿದಾಯ ಹೇಳಿದ ತಕ್ಕಣವೇ ಹೊಸ ಅವಕಾಶದ ಹುಟ್ಟು 3
 2. ಗೋವಿಂದನ ದಯೆಯಿಂದಲೇ ದರ್ಶನಕ್ಕೆ ಲಭ್ಯವಾಯಿತು ಅವನ ಮುಖ 3
 3. ಉಪಾಹಾರ ನೀಡಲಿಲ್ಲವೆಂದು ಏಟು ಕೊಟ್ಟರೇ? 3
 5. ಸೋಮಾರಿತನ ದೂರಮಾಡಿದರೆ ಸದಾ ಹಿಗ್ಗು, ಸಂತಸ 3
 7. ಸಂಪ್ರದಾಯವನ್ನು ಅನುಸರಿಸಿ ತಯಾರಿಸಿದ ಮುಖಾಲಂಕಾರ ಸಾಮಗ್ರಿ 4
 8. ಕಾಳು ಕದಿಯುವವರಿಗೆ ಪ್ರಿಯವಾದ ಕದ್ದು ಮುಚ್ಚಿ ಸಾಗುವ ಮಾರ್ಗ 4
 9. ಧರ್ಮವನ್ನು ಪಾಲಿಸಿದರೆ ಸಾಕೇ? ಭಾರೀ ಏಳ್ಗೆ ಬಂದೀತೇ? 4
 10. ಕೆಲಸವನ್ನು ಕೆಡಿಸಿಟ್ಟರೆಂದು ಕೋಪದ ಕೂಗಾಟ 4
 12. ವನ್ಯಧಾಮವನ್ನು ಹಾಳುಗಡೆಹಿಡಿದವ ರಕ್ತಸ ತಾನೇ? 3
 14. ದೇವರ ಮೆರವಣಿಗೆಗೆ ಅಲಂಕಾರಿಕ ದೀಪ 3
 15. ಸ್ವಾತಂತ್ರ್ಯ ಇಲ್ಲವೆಂಬ ಕೊರಗೇ ಆಕೆಗೆ ನಿರಂತರ 3
 16. ಕಾವಲಿಗಂದು ನಿಂತವನ ಕೈಗೆ ಖಾರದ ಪ್ರಸಿದ್ಧ ಸಾಂಬಾರ 3

04-06-2020 ಉತ್ತರಗಳು

ಎಡದಿಂದ ಬಲಕ್ಕೆ:

1. ಸಹನೆ 3. ಬವರ 4. ನಡುಕ 6. ಮನೋಹರ 7. ಕಾಲುಭಾಗ 9. ರುಜುಬಾತು 11. ಅನುಚರ 15. ಲಲಾಮ 16. ರಿವಾಜು 17. ನಳಿಕೆ
- ಮೇಲಿಂದ ಕೆಳಕ್ಕೆ:
1. ಸರಳ 2. ನೆನಪು 3. ಬರಹ 5. ಕಡಲು 6. ಮಲರು 8. ಗಮಾರ 10. ವಾಚಾಲ 12. ನುರುಜು 13. ಶಮನ 14. ಅರಿಕೆ

ಜೇಡರ ಬಲೆ: ಎಷ್ಟು ಬಗೆ?

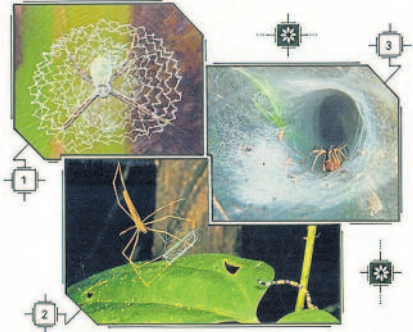
ಜೇಡ. ಅದು 'ಸಂಧಿಪದಿ'ಗಳ (Arachnids) ವರ್ಗಕ್ಕೆ ಸೇರಿದ ಅತ್ಯಂತ ಪರಿಚಿತ ಜೀವಿ. ಅದು ಚೇಳುಗಳ ಅತ್ಯಂತ ನಿಕಟ ಸಂಬಂಧಿ ಕೂಡ. ಧರೆಯ ಅಡವಿ, ಹುಲ್ಲುಬಯಲು, ಕೃಷಿಭೂಮಿ,..... ಕಡೆಗೆ ಮನುಷ್ಯರ ಮನೆಗಳಲ್ಲೂ ನೆಲೆಗೊಂಡಿರುವ ಈ ಜೀವಿಗಳಲ್ಲಿ ಈವರೆಗೆ ನಲವತ್ತೆಂಟು ಸಾವಿರಕ್ಕೂ ಅಧಿಕ ಪ್ರಭೇದಗಳನ್ನು ಗುರುತಿಸಲಾಗಿದೆ. ಜೇಡಗಳ ಇಂಥ ಅಸಾಮಾನ್ಯ ವೈವಿಧ್ಯಕ್ಕೆ, ಅತ್ಯಂತ ಯಶಸ್ವೀ ಜೀವನಕ್ಕೆ ಮುಖ್ಯ ಕಾರಣ ಅವುಗಳ 'ಬಲೆ'. ತಮ್ಮ ಶರೀರದಿಂದ ತಾವೇ ಉತ್ಪಾದಿಸುವ ವಿಶಿಷ್ಟ, ಬಲಿಷ್ಠ 'ರೇಷ್ಮೆ' ದಾರದಿಂದ ನಿರ್ಮಿಸುವ ಬಲೆಯನ್ನು ಜೇಡಗಳು ಆಹಾರ ಗಳಿಕೆಗೆ ಮತ್ತು ಆತ್ಮ ರಕ್ಷಣೆಗೆ ಬಳಸುತ್ತವೆ. ಜೇಡಗಳು ರಚಿಸುವ ಬಲೆಗಳಲ್ಲಿ ಹೇರಳ ವಿಧಗಳಿವೆ. ಅವುಗಳ ಸರ್ವ ವಿಧಗಳನ್ನೂ ಸ್ಥೂಲವಾಗಿ ಕೆಲ ಬಗೆಗಳನ್ನಾಗಿ ವರ್ಗೀಕರಿಸಲಾಗಿದೆ.

1. ವಲಯ ಬಲೆ (Orb Web) ತೋಟದ ಜೇಡ ಪ್ರಭೇದಗಳು ಗಿಡ ಮರಗಳಲ್ಲಿ, ಕೊಂಬೆ ರಂಬೆಗಳ ನಡುವೆ ನಿರ್ಮಿಸುವ ಈ ಬಲೆಗಳೆಂದು (ಚಿತ್ರ 1) ತುಂಬ ಸುಂದರ ರೂಪ. ಸರಿಸುಮಾರು ವೃತ್ತಾಕಾರವನ್ನು ಹೋಲುವ ಈ ಬಲೆಯಲ್ಲಿ ಕೇಂದ್ರದಿಂದ ಎಳೆದ ತ್ರಿಜ್ಯಗಳಂಥ ಹಲವು ದಾರಗಳು, ಅವನ್ನೆಲ್ಲ ಜೋಡಿಸಿ ಜೋಡಿಸಿ ಹೆಣೆದ ಹತ್ತಾರು ಸಮಾಂತರ ನೂಲುಗಳು ಎಲ್ಲ ಸೇರಿ ಒಟ್ಟಾರೆ ವರ್ತುಲಾಕಾರದ ಜಾಲರಿಯಂಥ ನಿರ್ಮಿತ. ವಲಯ ಬಲೆಗಳ ಆಹಾರ ವಿಸ್ತಾರಗಳು ಪ್ರಭೇದದಿಂದ ಪ್ರಭೇದಕ್ಕೆ ವಿಭಿನ್ನ ಕೂಡ. ಅತ್ಯಂತ ನವಿರಾದ, ಕಲಾತ್ಮಕವೂ ಆದ ಈ ನಿರ್ಮಿತಗಳೆಂದು ಹಾರಿಬರುವ ಕೀಟಗಳನ್ನು ಸೆರೆಹಿಡಿಯುವ ಉದ್ದೇಶ.

2. ಹಾಳೆ ಬಲೆ (Sheet Web) ಹರಡಿ ಬೆಳೆದ ಗಿಡಗಂಟಿಗಳನ್ನು, ಕುರುಚಲು ಗಿಡ, ಪೊದೆಗಳನ್ನು ಆವರಿಸಿದಂತೆ, ಅವಕ್ಕೆ ಹೊದಿಸಿದಂತೆ ಕಾಣುವ ತೆಳ್ಳನೆಯ, ಬೆಳ್ಳನೆಯ ವಿಶಾಲ ವಿಸ್ತಾರ ಬಲೆ. ಜೇಡದ ಆಹಾರ ಕೀಟಗಳ ಬೇಟೆಯೇ ಇಂಥ ಬಲೆಗಳ ದೂ ಉದ್ದೇಶ.

3. ಗೋಜಲು ಬಲೆ (Cob Web) ಕಟ್ಟಡಗಳೊಳಗೆ ನೆಲೆ ಹಿಡಿದ 'ಮನೆ' ಜೇಡ ಪ್ರಭೇದಗಳು ಮನೆಗಳ ಗೋಡೆ ಮತ್ತು ಚಾವಣಿಗಳ ಕತ್ತಲಿನ ಮೂಲೆಗಳಲ್ಲಿ ನಿರ್ಮಿಸುವ ಈ ಬಲೆಗಳು ಅತ್ಯಂತ ತೆಳ್ಳಗಿನ ಅಸಂಖ್ಯ ದಾರಗಳು ಗೋಜಲು ಗೋಜಲಾಗಿ ಹರಡಿಕೊಂಡಿರುವಂತೆ ನಿರ್ಮಾಣಗೊಳ್ಳುತ್ತವೆ. ಕೀಟಗಳು ಬಲಿಯಾಗುವುದಷ್ಟೇ ಅಲ್ಲದೆ ದೀರ್ಘ ಹಾಗೇ ಇದ್ದರೆ ಹೇರಳ ಧೂಳು ಕೂಡ ಇಂಥ ಬಲೆಗಳಲ್ಲಿ ಶೇಖರವಾಗುತ್ತದೆ.

4. ಆಲಿಕೆ ಬಲೆ (Funnel Web) ನೆಲದ ಮೇಲೆ ಒಣ ಎಲೆ ಮತ್ತಿತರ ಕಸದ ರಾಶಿಯ ಮಧ್ಯೆ ನಿರ್ಮಿಸಲ್ಪಡುವ ಆಲಿಕೆಯ ಆಕಾರದ ಇಂಥ ಬಲೆಗಳಿಗೆ (ಚಿತ್ರ 3) ನೆಲದ ಮೇಲೆ ನಡೆದಾಡುವ ಇರುವೆ ಗಾತ್ರದ ಕೀಟಗಳು ಸ್ಥಿತಿಬೀಳುತ್ತವೆ; ಅಲ್ಲೇ ಮರೆಯಾಗಿ ಕಾದು ಕುಳಿತ ಜೇಡಕ್ಕೆ ಬಲಿಯಾಗುತ್ತವೆ. ಇವೇ ಅಲ್ಲದೆ ತ್ರಿಕೋನ ಬಲೆ, ಬೀಸು ಬಲೆ (ಚಿತ್ರ 2), ಗಾಳ ಬಲೆ, ಚೀಲ ಬಲೆ ಇತ್ಯಾದಿ ಇತರ ನಾನಾ ವಿಧ ಬಲೆಗಳನ್ನು ಕೂಡ ಜೇಡಗಳು ನಿರ್ಮಿಸುತ್ತವೆ.



■ ಎನ್. ವಾಸುದೇವ್