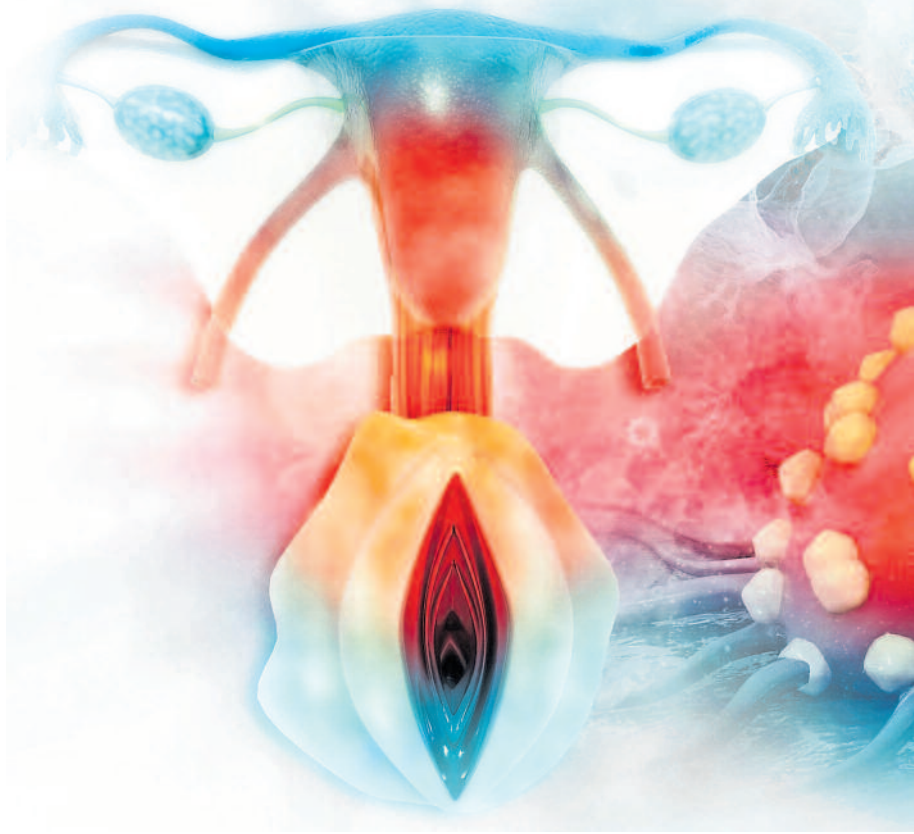




ಮಹಿಳೆಯರನ್ನು ಕಾಡುವ
ಗರ್ಭಕೋಶದ ಕ್ಯಾನ್ಸರ್‌ನಲ್ಲಿ
ಎರಡು ವಿಧ. ಗರ್ಭಾಶಯ
(ಎಂಡೋಮೆಟ್ರಿಯಲ್)
ಕ್ಯಾನ್ಸರ್ ಹಾಗೂ ಗರ್ಭಕೊರಳಿನ
(ಸರ್ವೈಕಲ್) ಕ್ಯಾನ್ಸರ್
ಈ ಎರಡೂ ಕ್ಯಾನ್ಸರ್‌ಗಳಿಗೆ
ಆರಂಭಿಕ ಹಂತದಲ್ಲೇ ಸೂಕ್ತ
ಚಿಕಿತ್ಸೆಯನ್ನು ಪಡೆದರೆ ಸಂಪೂರ್ಣ
ಗುಣವಾಗಬಹುದು.

■ ಡಾ. ವೀಣಾ ಭಟ್, ಭದ್ರಾವತಿ



ಗರ್ಭಾಶಯ ಕ್ಯಾನ್ಸರ್ ಗುಣಪಡಿಸಬಹುದು

ಕುಮಲಮೃತವರಿಗೆ 58 ವರ್ಷ, ಕಳೆದ 10 ವರ್ಷಗಳಿಂದ ಮಧುಮೇಹ, ಏರು ರಕ್ತದೊತ್ತಡ ಇದ್ದು, ಮುಟ್ಟಾಗುವುದು ನಿಂತು 8 ವರ್ಷಗಳಾಗಿತ್ತು. ತಂಗಿಯ ಮನೆ ಮದುವೆಗಾಗಿ ಬಂದಿದ್ದವರಿಗೆ ಒಮ್ಮೆಲೆ ಋತುಸ್ರಾವ ಆರಂಭವಾಗಿ ಆಸ್ಪತ್ರೆಗೆ ಕರೆತಂದಿದ್ದರು. ಅವರನ್ನು ಪರೀಕ್ಷಿಸಿ ಸ್ಕ್ಯಾನಿಂಗ್‌ಗೆ ಒಳಪಡಿಸಿದಾಗ ಗರ್ಭಕೋಶ ದಪ್ಪವಾಗಿದ್ದು ಅದರ ಒಳಪದರ ಅತಿಯಾಗಿ ಬೆಳೆದಿತ್ತು. ಬಯಾಪ್ಸಿ ಮಾಡಿ ಪರೀಕ್ಷಿಸಿದಾಗ ಅದು ಗರ್ಭಕೋಶದ ಕ್ಯಾನ್ಸರ್ (ಎಂಡೋಮೆಟ್ರಿಯಲ್ ಕ್ಯಾನ್ಸರ್) ಎಂಬುದು ಪತ್ತೆಯಾಗಿ ಗರ್ಭಕೋಶವನ್ನು ಶಸ್ತ್ರಚಿಕಿತ್ಸೆಯಿಂದ ತೆಗೆಯಬೇಕಾಯಿತು, ನಂತರ ರೇಡಿಯೋಥೆರಪಿಯನ್ನೂ ನೀಡಿದ್ದು ಈಗ ಸಂಪೂರ್ಣ ಗುಣಮುಖರಾಗಿದ್ದಾರೆ.

ಎನಿದು ಗರ್ಭಾಶಯದ ಕ್ಯಾನ್ಸರ್?

ಗರ್ಭಕೋಶದಲ್ಲಿ ಮೇಲ್ಭಾಗ ಮತ್ತು ಕೆಳಭಾಗದ ಗರ್ಭಕೊರಳು ಎಂಬ ಎರಡು ಭಾಗಗಳಿವೆ. ಗರ್ಭಕೋಶದ ಶರೀರವು ಹೊರಪದರ, ಮಧ್ಯದ ಸ್ನಾಯುಪದರ ಹಾಗೂ ಒಳಪದರದ

ಲೋಳೆಪದರ (ಎಂಡೋಮೆಟ್ರಿಯಮ್) ಎಂದು ಮೂರು ಭಾಗಗಳಿದ್ದು ಗರ್ಭಾಶಯದ ಕ್ಯಾನ್ಸರ್ ಎಂದರೆ ಅದು ಎಂಡೋಮೆಟ್ರಿಯಲ್ ಕ್ಯಾನ್ಸರ್ ಎಂದೇ ಅರ್ಥ ಕೊಡುತ್ತದೆ. ಕೆಳಭಾಗದ ಗರ್ಭಕೊರಳಿನ ಕ್ಯಾನ್ಸರ್ ಸರ್ವೈಕಲ್ ಕ್ಯಾನ್ಸರ್ ಎಂದು ಪ್ರಚಲಿತವಿದೆ. ನಮ್ಮ ದೇಶದಲ್ಲಿ ಗರ್ಭಕೊರಳಿನ ಕ್ಯಾನ್ಸರ್ ಪ್ರಕರಣಗಳೇ ಹೆಚ್ಚಾಗಿ ಕಂಡುಬರುತ್ತವೆ. ಗರ್ಭಾಶಯದ ಕ್ಯಾನ್ಸರ್ ಕೂಡ ಅಪರೂಪವೇನಲ್ಲ. ಗರ್ಭಕೊರಳಿನ ಕ್ಯಾನ್ಸರ್‌ಗೆ ಕಾರಣವಾಗುವ ಅಪಾಯಕಾರಿ ಅಂಶಗಳು, ಚಿಕಿತ್ಸಾ ವಿಧಾನಗಳು ಎಲ್ಲದರಲ್ಲೂ ಬಹಳ ವ್ಯತ್ಯಾಸ ಇರುವುದರಿಂದ ಈ ಬಗ್ಗೆ ಅರಿವು ಅಗತ್ಯ.

ಗರ್ಭಾಶಯ (ಎಂಡೋಮೆಟ್ರಿಯಲ್) ಕ್ಯಾನ್ಸರ್, ಗರ್ಭಕೊರಳು ಹಾಗೂ ಅಂಡಾಶಯಗಳ ಕ್ಯಾನ್ಸರಿನ ನಂತರ ಮೂರನೆಯ ಅತಿ ಹೆಚ್ಚು ಸಂಭವನೀಯ ಕ್ಯಾನ್ಸರ್ ಆಗಿದೆ. ಇದು ಈಸ್ಟ್ರೋಜನ್ ಹಾರ್ಮೋನು ಅವಲಂಬಿತ ಕ್ಯಾನ್ಸರ್ ಆಗಿದ್ದು, ಇದು ಮಕ್ಕಳಾಗದವರಲ್ಲಿ ಅಥವಾ ಕಡಿಮೆ ಮಕ್ಕಳಾಗದವರಲ್ಲಿ ಬೇಗನೆ ಋತುಚಕ್ರ ಆರಂಭವಾಗಿ ತಡವಾಗಿ ಮುಟ್ಟು ನಿಂತಂತಹ ಮಹಿಳೆಯರಲ್ಲಿ ಹೆಚ್ಚಾಗಿ ಕಂಡುಬರುತ್ತದೆ. ಹಾಗೆಯೇ ಅತಿಯಾದ

ಬೊಜ್ಜಿರುವ ಮಹಿಳೆಯರಲ್ಲಿಯೂ ಇದು ಹೆಚ್ಚಾಗಿ ಕಂಡುಬರುತ್ತದೆ. ಮಧುಮೇಹ ಮತ್ತು ಏರುರಕ್ತದೊತ್ತಡ ಇದ್ದ ಮಹಿಳೆಯರಲ್ಲಿ ಈ ಕ್ಯಾನ್ಸರ್ ಕಂಡುಬಂದರೆ ಅಂತಹ ಸ್ಥಿತಿಯನ್ನು 'ಕಾರ್ಪಸ್ ಕ್ಯಾನ್ಸರ್ ಸಿಂಡ್ರೋಮ್' ಎನ್ನುತ್ತಾರೆ.

ಕೌಟುಂಬಿಕವಾಗಿ ಕ್ಯಾನ್ಸರ್ ಹಿನ್ನೆಲೆ ಇದ್ದವರಲ್ಲಿ ಅಂದರೆ ಸ್ವನ ಹಾಗೂ ಅಂಡಾಶಯದ ಕ್ಯಾನ್ಸರ್ ಮತ್ತು ಹೆರಿಡಿಟರಿ ನಾನ್‌ಪೋಲಿಪೋಸಿಸ್ ಕೊಲೋನಿಕ್ ಕ್ಯಾನ್ಸರ್ (ಎಚ್‌ಎನ್ ಪಿಪಿಸಿ) ಇದ್ದವರಲ್ಲಿ ಹೆಚ್ಚಾಗಿ ಗರ್ಭಾಶಯದ ಕ್ಯಾನ್ಸರ್ ಕಂಡುಬರುತ್ತದೆ. ಏರುರಕ್ತದೊತ್ತಡ, ಮಧುಮೇಹ, ಗರ್ಭಕೋಶದ ಲೋಳೆಪದರ ಅತಿಯಾಗಿ ಬೆಳೆದಿದ್ದು ವಿಶಿಷ್ಟ ಬದಲಾವಣೆಗಳಾಗಿದ್ದಾಗ (ಏಟಿಪಿಕಲ್) ಶೇ.25ರಷ್ಟು ಜನರಲ್ಲಿ ಈ ಕ್ಯಾನ್ಸರ್ ಕಂಡುಬರಬಹುದು. ಪಿ.ಸಿ.ಒ.ಡಿ ಸಮಸ್ಯೆ ಇದ್ದಾಗ, ಹಾರ್ಮೋನು ಪುನರ್ಭರಿಸುವ ಚಿಕಿತ್ಸೆಯನ್ನು ದೀರ್ಘಾವಧಿಯಲ್ಲಿ ತೆಗೆದುಕೊಳ್ಳುತ್ತಿದ್ದರೆ, ಸ್ವನದ ಕ್ಯಾನ್ಸರ್ ಚಿಕಿತ್ಸೆಗೆ ಟೆಮಾಕ್ಸಿಫೆನ್ ಮಾತ್ರ ತೆಗೆದುಕೊಳ್ಳುವವರಲ್ಲಿಯೂ ಈ ಕ್ಯಾನ್ಸರ್ ಸಂಭವ ಹೆಚ್ಚು.