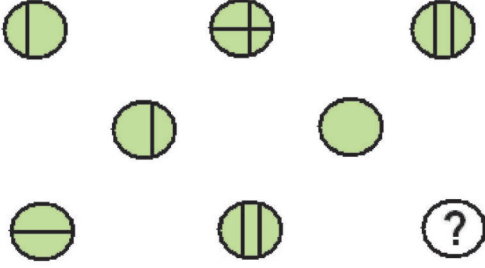


ಕಾಡುನ ಬಿಲ್ಲು

A

ಚಿತ್ರ ಪೂರ್ತಿಗೊಳಿಸಿ

ಕೆಳಗೆ ಕೊಟ್ಟಿರುವ ಚಿತ್ರವನ್ನು ಗಮನಿಸಿ ಕೊನೆಯ ವ್ಯಕ್ತವನ್ನು ತುಂಬುವುದು ಹೇಗೆ?

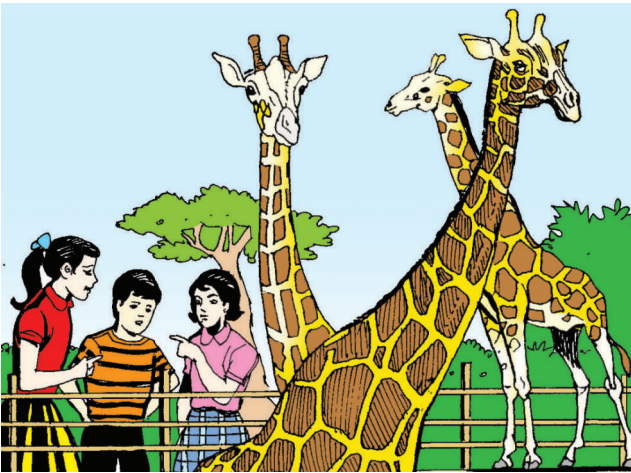


C

ಈ ಪ್ರಶ್ನೆಗೆ ಉತ್ತರಿಸಬಲ್ಲರಾ?

ಒಂದು ದಿನ ಗೆಳತಿ ರಜನಿ ಮನೆಯಲ್ಲಿ ಹರಟುತ್ತಿದ್ದಳು. ಅಲ್ಲಿಗೆ ಅವಳ ಮಗ ಬಂದ. ಹೀಗೆ ಮಾತನಾಡುತ್ತಿರುವಾಗ.. ಪ್ರಪಂಚದಲ್ಲಿ ಅತ್ಯಂತ ಎತ್ತರದ ಪ್ರಾಣಿ ಯಾವುದು ಎಂದು ಕೇಳಿದೆ. ಜಿರಾಫೆ.. ಅದು 19 ಅಡಿ ಎತ್ತರದವರೆಗೂ ಬೆಳೆಯುತ್ತದೆ ಎಂದಳು. ಉದ್ದ ಕುತ್ತಿಗೆ ಇರುವ ಜಿರಾಫೆ ತನ್ನ ಕುತ್ತಿಗೆಯನ್ನು ಬಗ್ಗಿಸಿ ನೀರು ಕುಡಿಯುವುದು ನೋಡುವುದೇ ಚಂದ ಎಂದ ಅವಳ ಮಗ.

ಹೌದು. ಜಿರಾಫೆ ಕುತ್ತಿಗೆಯಲ್ಲಿ ತುಂಬ ಮೂಳೆಗಳಿರುತ್ತವೆ. ಇವು ಕತ್ತನ್ನು ಬಗ್ಗಿಸಲು ಸಹಾಯ ಮಾಡುತ್ತವೆ ಎಂದೆ. ಜಿರಾಫೆ ಮತ್ತು ಮನುಷ್ಯರಿಗೆ ಕುತ್ತಿಗೆಯಲ್ಲಿರುವ ಮೂಳೆಗಳ ಸಂಖ್ಯೆ ಒಂದೇ ರೀತಿಯವು ಎಂದಳು ರಜನಿ. ಹಾಗಾದರೆ ಜಿರಾಫೆ ಮತ್ತು ಮನುಷ್ಯರ ಕುತ್ತಿಗೆಯಲ್ಲಿ ಎಷ್ಟು ಮೂಳೆಗಳಿರುತ್ತವೆ?



B

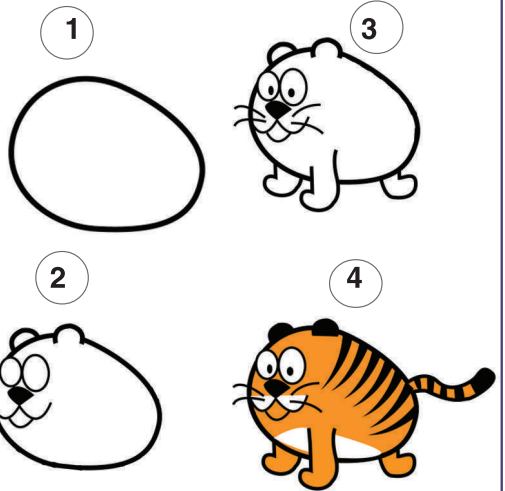
ಈ ದೇಗುಲ ಎಲ್ಲಿದೆ ಮತ್ತು ಯಾವುದು?

ಹಂಪಿಯಲ್ಲಿರುವ ಈ ಶಿವನ ದೇವಸ್ಥಾನವನ್ನು 9ನೇ ಶತಮಾನದಲ್ಲಿ ಕಟ್ಟಿಸಲಾಯಿತು ಈಗಲೂ ಇಲ್ಲಿಗೆ ಯಾತ್ರಿಗಳು ಭೇಟಿ ನೀಡುತ್ತಾರೆ. ವಿಜಯನಗರ ದೊರೆ ಇಲ್ಲಿ ಪೂಜೆ ನಡೆಸುತ್ತಿದ್ದನಂತೆ.



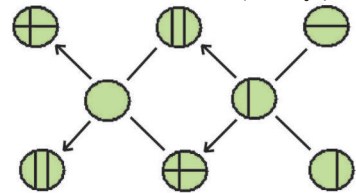
ಚಿತ್ರ ಬಿಡಿಸಿ ಬಣ್ಣ ಹಾಕಿ

ಇಲ್ಲಿ ಕೊಟ್ಟಿರುವ ಕೋಳಿಮೊಟ್ಟೆಯ ಮೇಲೆ ಹುಲಿಯ ಚಿತ್ರ ಬಿಡಿಸಿ. ಬಣ್ಣ ಹಾಕಿ.



ಉತ್ತರಗಳು

ಜಿರಾಫೆ ಮತ್ತು ಮನುಷ್ಯರ ಕುತ್ತಿಗೆಯಲ್ಲಿರುವ ಮೂಳೆಗಳ ಸಂಖ್ಯೆ ಒಂದೇ ರೀತಿಯವು ಎಂದಳು ರಜನಿ. ಹಾಗಾದರೆ ಜಿರಾಫೆ ಮತ್ತು ಮನುಷ್ಯರ ಕುತ್ತಿಗೆಯಲ್ಲಿ ಎಷ್ಟು ಮೂಳೆಗಳಿರುತ್ತವೆ?



A.