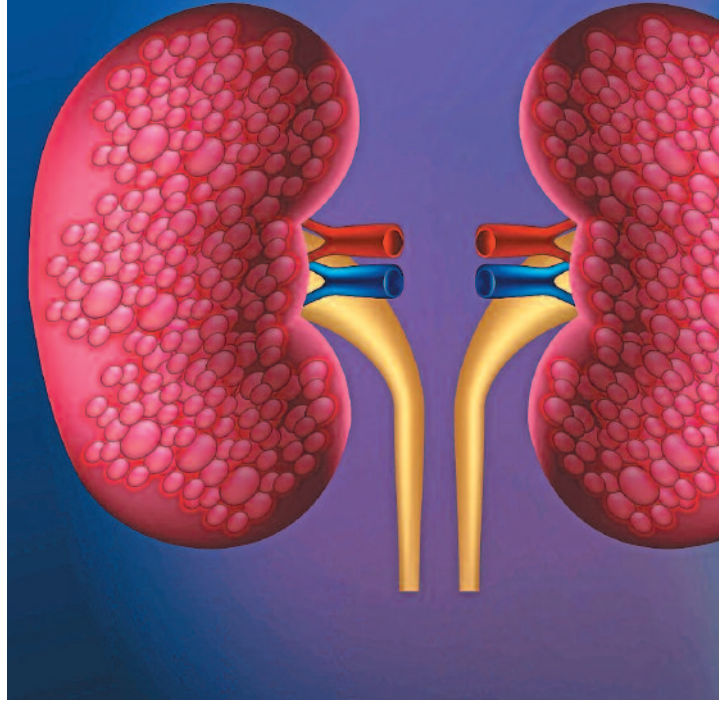




ಕಿಡ್ನಿ ವಿಫಲ ಆಗುವುದೇಕೆ?



ಈಗೀಗ ಹೆಚ್ಚು ಜನರನ್ನು ಕಿಡ್ನಿ ಸಮಸ್ಯೆ ಕಾಡುತ್ತಿದೆ. ನಾನಾ ಕಾರಣಗಳಿಂದ ಬರುವ ಮೂತ್ರಪಿಂಡ ಸಮಸ್ಯೆ ಕೆಲವೊಮ್ಮೆ ಡಯಾಲಿಸಿಸ್ ಮಾಡಿಸಿಕೊಳ್ಳುವಷ್ಟರ ಮಟ್ಟಿಗೆ ತೀವ್ರವಾಗುತ್ತದೆ. ನಿರ್ಲಕ್ಷಿಸಿದರೆ ಇದರಿಂದ ಜೀವಕ್ಕೆ ಹಾನಿಯಾಗುವ ಸಾಧ್ಯತೆ ಇದೆ.

■ ಉಮಾ ಅನಂತ್

ಕೊಪ್ಪಳ ಜಿಲ್ಲೆಯ ಕೃಷ್ಣಪ್ಪ ಅವರಿಗೆ ವಯಸ್ಸು ಐವತ್ತರ ಆಸುಪಾಸು. ಮದ್ಯಪಾನ ವ್ಯಸನವಿದ್ದ ಕಾರಣ ನಲವತ್ತೆರಡರ ವಯಸ್ಸಿಗೇ ಇವರಿಗೆ ಕಿಡ್ನಿ ಸಮಸ್ಯೆ ಎದುರಾಯಿತು. ತೊಂದರೆ ತೀವ್ರತೆಯ ಮಟ್ಟಕ್ಕೆ ಹೋದ ಮೇಲೆ ಡಯಾಲಿಸಿಸ್ ಮಾಡಿಸುವುದು ಅನಿವಾರ್ಯವಾಯಿತು. ಎಷ್ಟೇ ಪ್ರಯತ್ನಪಟ್ಟರೂ ಕೃಷ್ಣಪ್ಪ ಅವರನ್ನು 'ಕಿಡ್ನಿ ವೈಫಲ್ಯ' ಬದುಕಲು ಬಿಡಲಿಲ್ಲ.

ಮಂಗಳೂರಿನ ರೀಟಾ ಆಳ್ವಾಸ್ ಚಿಕ್ಕವಳಿದ್ದಾಗಲೇ ಮೂತ್ರಪಿಂಡ ಸಮಸ್ಯೆ. ಅನುವಂಶೀಯವಾಗಿ ಬಂದ ಸಮಸ್ಯೆಯ ಕಾರಣ ಇವರಿಗೆ ರೀನಲ್ ಬ್ಲಾಕ್ (ಮೂತ್ರನಾಳದಲ್ಲಿ ಅಡೆತಡೆ), ಮೂತ್ರ ವಿಸರ್ಜನೆಗೆ ತೊಂದರೆ ಸುಗಮ ಜೀವನಕ್ಕೆ ಸಂಚಕಾರ ತಂದಿತು. ಸಮಸ್ಯೆ ಅನುಭವಿಸುತ್ತಲೇ ಬಂದ ಮೂವತ್ತೆಂಟರ ಹರೆಯದ ರೀಟಾ, ಕ್ರಾನಿಕ್ ಕಿಡ್ನಿ ಡಿಸೀಸ್ (ದೀರ್ಘಾವಧಿ ಮೂತ್ರಪಿಂಡ ಕಾಯಿಲೆ)ನಿಂದ ಪ್ರಾಣ ಕಳೆದುಕೊಳ್ಳಬೇಕಾಯಿತು.

ಕಿಡ್ನಿ ಸಮಸ್ಯೆ ಈಗೀಗ ಬಹಳಷ್ಟು ಜನರನ್ನು ಕಾಡುತ್ತಿದೆ. ಯಾರಾದರೂ ಸಣ್ಣ ವಯಸ್ಸಿನಲ್ಲೇ ಮೃತಪಟ್ಟಾಗ ಕಾರಣ ಕೇಳಿದರೆ 'ಕಿಡ್ನಿ ಫೈಲ್ಯೂರ್ ಅಂತೆ' ಎಂಬ ಉತ್ತರ ಯುವಜನರನ್ನೂ ಬೆಚ್ಚಿಬೀಳಿಸುತ್ತದೆ. ಈಗ ಕಿಡ್ನಿ ಸಮಸ್ಯೆ ಚಿಕ್ಕವರಿಂದ ಹಿಡಿದು ಎಲ್ಲ ವಯೋಮಾನದವರನ್ನೂ ಬಹುವಾಗಿ ಕಾಡುತ್ತಿದೆ.

ಮೂತ್ರಪಿಂಡ ಅಥವಾ ಕಿಡ್ನಿ ತನ್ನ

ಕಾರ್ಯನಿರ್ವಹಣೆಯನ್ನು ಸಂಪೂರ್ಣವಾಗಿ ನಿಲ್ಲಿಸುವುದೇ ಮೂತ್ರಪಿಂಡ ವೈಫಲ್ಯ ಎನಿಸಿಕೊಳ್ಳುತ್ತದೆ. ಇದನ್ನು ವೈದ್ಯಕೀಯ ಪರಿಭಾಷೆಯಲ್ಲಿ ತೀವ್ರ ಮೂತ್ರಪಿಂಡ ಗಾಯ (Acute Kidney Injury) ಎಂದೂ ಕರೆಯಲಾಗುತ್ತದೆ. ಮೂತ್ರಪಿಂಡಗಳಿಗೆ ಹಾನಿ ಅಥವಾ ಗಾಯವಾಗಿ ಅದು ತನ್ನ ಸಾಮರ್ಥ್ಯವನ್ನು ಕಳೆದುಕೊಂಡಾಗ ದೇಹದಲ್ಲಿರುವ ಹಾನಿಕಾರಕ ಜೀವ ರಾಸಾಯನಿಕಗಳು ರೋಗಿಯ ದೇಹದಲ್ಲಿ ಸಂಗ್ರಹಗೊಳ್ಳುತ್ತದೆ. ಆಗ ಇಡೀ ದೇಹಕ್ಕೆ ಹಾನಿಯಾಗಿ ಮಾರಣಾಂತಿಕವಾಗಿ ಪರಿಣಮಿಸಬಹುದು.

ಕೆಲವೊಮ್ಮೆ ಅಪಘಾತದಲ್ಲಿ ಮೂತ್ರಪಿಂಡಕ್ಕೆ ತೀವ್ರವಾಗಿ ಪೆಟ್ಟುಬಿದ್ದರೆ ಕಿಡ್ನಿ ಕಾರ್ಯನಿರ್ವಹಣೆಗೆ ತೊಡಕಾಗುತ್ತದೆ. ಇಂತಹ ರೋಗಿಗಳು ಡಯಾಲಿಸಿಸ್ ಮಾಡಿಸಿಕೊಳ್ಳಬೇಕಾಗುತ್ತದೆ.

ಇತರೆ ಕಾರಣಗಳಿಗೆ ಬರುವ ಕಿಡ್ನಿ ಸಮಸ್ಯೆಯನ್ನು ಆರಂಭಿಕ ಹಂತದಲ್ಲೇ ಪತ್ತೆ ಹಚ್ಚಿದರೆ, ರೋಗಿಯ ಇತರ ಆರೋಗ್ಯ ಸ್ಥಿತಿ ಉತ್ತಮವಾಗಿದ್ದರೆ ಆತ ಬೇಗನೆ ಚೇತರಿಸಿಕೊಂಡು ಬದುಕಿ ಉಳಿಯುವ ಸಾಧ್ಯತೆ ಇದೆ.

ಕಿಡ್ನಿ ವೈಫಲ್ಯಕ್ಕೆ ಕಾರಣಗಳೇನು?

ಕಿಡ್ನಿ ವೈಫಲ್ಯಕ್ಕೆ ಅನೇಕ ಕಾರಣಗಳಿವೆ. ಮುಖ್ಯವಾಗಿ ಅನಿಯಂತ್ರಿತ ಮಧುಮೇಹ, ಅಧಿಕ

ರಕ್ತದೊತ್ತಡ, ಹೃದಯಾಘಾತ, ಪಿತ್ತಜನಕಾಂಗ ವೈಫಲ್ಯ, ಗಂಭೀರ ಸ್ವರೂಪದ ಸೋಂಕು, ಅನಿಮಿಯಾ, ದೇಹದಲ್ಲಿ ನೀರಿನ ಕೊರತೆ, ಪುರುಷರಲ್ಲಿ ಪ್ರಾಸ್ಟೇಟ್ ಗ್ರಂಥಿಯ ಹಿಗ್ಗುವಿಕೆ, ಮೂತ್ರನಾಳದಲ್ಲಿ ಕಲ್ಲುಗಳು, ಮೂತ್ರನಾಳದಲ್ಲಿ ರಕ್ತ ಹೆಪ್ಪುಗಟ್ಟುವುದು, ಮಲ್ಟಿಪಲ್ ಮೈಲೋಮ (ಅಸ್ಥಿಮಜ್ಜೆಯಲ್ಲಿರುವ ಪ್ಲಾಸ್ಮಾಕೋಶಗಳ ಕ್ಯಾನ್ಸರ್ ಅಲ್ಲದೆ ಕ್ಯಾನ್ಸರ್‌ಗೆ ನೀಡುವ ಕಿಮೋಥರಪಿ ಕೂಡ ಕೆಲವೊಮ್ಮೆ ಮೂತ್ರಪಿಂಡದ ಮೇಲೆ ಗಂಭೀರ ಪರಿಣಾಮ ಬೀರುವುದರಿಂದ ಕಿಡ್ನಿ ವೈಫಲ್ಯವಾಗಬಹುದು.

ಮೂತ್ರಪಿಂಡ ವೈಫಲ್ಯದಲ್ಲಿ ಎರಡು ವಿಧ.

ತೀವ್ರ ಮೂತ್ರಪಿಂಡದ ಗಾಯ (Acute kidney injury) ಹಾಗೂ ದೀರ್ಘಕಾಲದ ಮೂತ್ರಪಿಂಡ ಕಾಯಿಲೆ (Chronic kidney disease)

ಅಲ್ಪಾವಧಿಯ ಮೂತ್ರಪಿಂಡ ಗಾಯ (AKI) ಮೂತ್ರಪಿಂಡಗಳಿಗೆ ದುರ್ಬಲ ರಕ್ತದ ಹರಿವು, ಕಿಡ್ನಿಗೆ ಹಾನಿಯಾಗುವುದು, ಮೂತ್ರನಾಳಗಳಲ್ಲಿ ಬ್ಲಾಕ್ ಆಗಿರುವುದು, ಇದರಿಂದ ಮೂತ್ರ ಹೊರಗೆ ಹೋಗದೇ ಇರುವುದು. ಇದು ಕಿಡ್ನಿ ಸಮಸ್ಯೆ ಆರಂಭವಾಗಿ ಕೆಲವೇ ದಿನಗಳಷ್ಟು ಸಮಯ ಮಾತ್ರ ಇರುತ್ತದೆ. ಆರಂಭದಲ್ಲೇ ಪತ್ತೆಹಚ್ಚಿ ಸೂಕ್ತ ಚಿಕಿತ್ಸೆ ನೀಡಿದರೆ ಗುಣವಾಗಲು