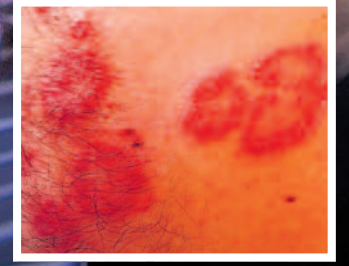




ಕಾಡುವ ಚರ್ಮವ್ಯಾಧಿ ಸೋರಿಯಾಸಿಸ್



ಸೋರಿಯಾಸಿಸ್ ಒಂದು ವಿಧದ ಚರ್ಮವ್ಯಾಧಿ. ಜೀವಕೋಶಗಳ ವೇಗವಾದ ಬೆಳವಣಿಗೆಯಿಂದ ತ್ವಚೆಯ ಮೇಲೆ ಉಬ್ಬಿದ, ನವೆಯಿಂದ ಕೂಡಿದ, ಕೆಂಪು ಮಚ್ಚೆಗಳಂತೆ ಕಾಣಿಸುವ ಕಾಯಿಲೆ ಇದು.

■ ಡಾ. ರಮೇಶ ಭಟ್ ಎಂ.

ಸೋರಿಯಾಸಿಸ್ (psoriasis) ಎಂಬುದು ಒಂದು ದೀರ್ಘಕಾಲೀನ ಆಟೋ ಇಮ್ಯೂನ್ ಕಾಯಿಲೆ. ಇದರಲ್ಲಿ ಚರ್ಮದ ಮೇಲೆ ಬೀಳುವ ತೇವೆಗಳು ನವೆಯಿಂದ ಕೂಡಿದ ಕೆಂಪು ಮಚ್ಚೆಗಳಂತಿರುತ್ತದೆ. ಇದರ ತೀವ್ರತೆ ಸ್ಥಳೀಯವಾಗಿಯಾದರೂ ಇರಬಹುದು ಅಥವಾ ದೇಹವಿಡೀ ವ್ಯಾಪಿಸಲೂಬಹುದು.

ಸೋರಿಯಾಸಿಸ್ ಎಂಬುದು ಚರ್ಮವು ಸ್ವಯಂ ರಕ್ಷಣೆಯ ಕೆಲಸವನ್ನು ಅತಿಯಾಗಿ ಮಾಡಿಕೊಳ್ಳಲು ಮುಂದಾದಾಗ ಉಂಟಾಗುವ ಒಂದು ಸಮಸ್ಯೆ. ಆರೋಗ್ಯಕರ ಮನುಷ್ಯನಲ್ಲಿ ಚರ್ಮದ ಜೀವಕೋಶಗಳು ಯಾವ ವೇಗದಲ್ಲಿ ಬೆಳವಣಿಗೆ ಕಾಣಬೇಕೆಂದೋ ಅದಕ್ಕಿಂತ ಹೆಚ್ಚಿನ ವೇಗದಲ್ಲಿ ಬೆಳವಣಿಗೆ ಕಂಡಾಗ ಉಂಟಾಗುವ ಸಮಸ್ಯೆ ಇದು. ಈ ರೀತಿ ಜೀವಕೋಶಗಳು ವೇಗವಾಗಿ ಬೆಳವಣಿಗೆ ಕಾಣುವುದರ ಪರಿಣಾಮವಾಗಿ ಶುಷ್ಕವಾದ, ಉಬ್ಬಿದಂತೆ, ಕೆಂಪು ಮಚ್ಚೆಗಳಂತೆ ಕಾಣುವ ಸಮಸ್ಯೆ ಉಂಟಾಗುತ್ತದೆ. ಈ ಬಗೆಯ ಲಕ್ಷಣಗಳು ದೇಹದ ಯಾವುದೇ ಭಾಗದಲ್ಲಿ ಕಾಣಿಸಿಕೊಳ್ಳಬಹುದು. ಹೆಚ್ಚಾಗಿ ಮೊಣಕೈ, ಮಂಡಿ, ತಲೆ, ಬೆನ್ನಿನ ಕೆಳಭಾಗ

ಹಾಗೂ ಜನನಾಂಗಗಳ ಬಳಿ ಸೋರಿಯಾಸಿಸ್ ಕಾಣಿಸಿಕೊಳ್ಳುತ್ತದೆ.

ಭಾರತದಲ್ಲಿ ಪ್ರತಿ ನೂರು ಮಂದಿಗೆ ಸರಿಸುಮಾರು ಒಬ್ಬರಿಂದ ಮೂವರು ಸೋರಿಯಾಸಿಸ್ ಸಮಸ್ಯೆ ಎದುರಿಸುತ್ತಿದ್ದಾರೆ. ಈ ಸಂಖ್ಯೆ ಸಣ್ಣದು, ಆದರೆ ಸಮಸ್ಯೆಗೆ ತುತ್ತಾದವರ ಜೀವನದ ಗುಣಮಟ್ಟದ ಮೇಲೆ ಇದು

ಬೀರುವ ಪರಿಣಾಮವು ಬಹಳ ದೊಡ್ಡದು. ಸಾಮಾನ್ಯವಾಗಿ, ವೈದ್ಯರ ಬಳಿ ಪ್ರತಿ ತಿಂಗಳೂ ಹೊಸದಾಗಿ ಸೋರಿಯಾಸಿಸ್‌ಗೆ ತುತ್ತಾದ ಹತ್ತರಿಂದ ಹದಿನೈದು ಮಂದಿ ಬರುತ್ತಾರೆ. ಅಂದರೆ, ವಾಸ್ತವದಲ್ಲಿ ಸೋರಿಯಾಸಿಸ್ ಸಮಸ್ಯೆಗೆ ಸಿಲುಕುವವರ ಸಂಖ್ಯೆಯು ವರದಿಯಾಗುತ್ತಿರುವುದಕ್ಕಿಂತ ಹೆಚ್ಚಿನ ಮಟ್ಟದಲ್ಲಿ ಇದ್ದಿರಬಹುದು. ಜೀವನಶೈಲಿಯಲ್ಲಿ ಆಗಿರುವ ಬದಲಾವಣೆಗಳು ಹಾಗೂ ಈಗಾಗಲೇ ಇದ್ದ ಕೆಲವು ಕಾಯಿಲೆಗಳು ಸೋರಿಯಾಸಿಸ್ ಸಮಸ್ಯೆಗೆ ಕಾರಣವಾಗಬಹುದು. ಈ ರೋಗದ ಬಗ್ಗೆ ಅರಿವು ಹೆಚ್ಚಾಗುತ್ತಿರುವ ಪರಿಣಾಮವಾಗಿ ಈ ಸಮಸ್ಯೆಯನ್ನು ಪತ್ತೆ ಮಾಡುತ್ತಿರುವ ಪ್ರಮಾಣವೂ ಜಾಸ್ತಿ ಆಗಿದೆ. ಇದರ ಲಕ್ಷಣಗಳು ಕಂಡಾಗ ವೈದ್ಯರಿಂದ ಸಲಹೆ ಹಾಗೂ ಚಿಕಿತ್ಸೆ ಪಡೆಯಬೇಕು.

- ಕಾರಣಗಳು**
- ಮದ್ಯಪಾನ
 - ಧೂಮಪಾನ
 - ಮಾನಸಿಕ ಒತ್ತಡ
 - ಕೆಲವು ಔಷಧಿಗಳು, ನೋವು ನಿವಾರಕಗಳು
 - ಎಚ್‌ಐವಿ
 - ಗರ್ಭಧಾರಣೆ ಸಂದರ್ಭದಲ್ಲಿ ಸೋಂಕು
 - ಗಂಟಲು ಸೋಂಕು
 - ಗಾಯಗಳು

ಜೀವನದ ಗುಣಮಟ್ಟದ ಮೇಲೆ ಪ್ರಭಾವ

ಸೋರಿಯಾಸಿಸ್ ಮಚ್ಚೆಗಳು ರೋಗಿಗಳಲ್ಲಿ ಬಹಳ ಕಿರಿಕಿರಿ ಉಂಟು ಮಾಡುತ್ತವೆ. ಅವು ಇರುವಲ್ಲಿ ತುರಿಕೆಯಾಗುತ್ತಿರುತ್ತದೆ, ಕೆಲವು ಬಾರಿ ನೋವು