



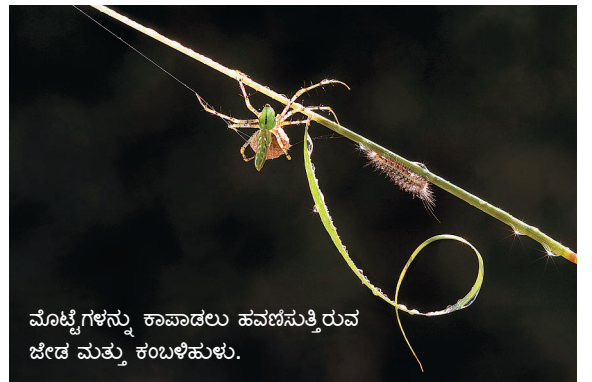
ಬಿಸಿಲಿಗೆ ಕಾಯುತ್ತಿರುವ ತೊಯ್ದು ತೊವ್ವೆಯಾದ ಚಿಟ್ಟೆ.

(6ನೇ ಪುಟದಿಂದ)

ಮಳೆ ಬಂದು ಎಲೆಗಳು ಚಿಗುರಿದೊಡನೆ ಮೊಟ್ಟೆಯಿಂದ ಹೊರಬರುವ ಕಂಬಳಿ ಹುಳುಗಳಿಗೆ ಆಹಾರ ಸಿಗಲೆಂದು ಮುಂಗಾರಿನ ಸಮಯಕ್ಕೆ ಸರಿಯಾಗಿ ಚಿಟ್ಟೆಗಳು ಮೊಟ್ಟೆ ಇಡುತ್ತವೆ. ಜೀವ ಸಂಕುಲದ ಆಹಾರ ಸರಪಳಿಯಲ್ಲಿ ಈ ಹುಳುಗಳೂ, ಜೇಡಗಳೂ ಕೂಡ ಇನ್ನಿತರ ಜೀವಿಗಳಿಗೆ ಆಹಾರವಾಗುತ್ತಲೇ ತಮ್ಮ ಸಂತತಿಯನ್ನು ಮುಂದುವರಿಸುವ ಸಾಹಸ ಪ್ರಧಾನ ಜೀವನ ಕ್ರಮವನ್ನು ನಡೆಸುತ್ತವೆ.

ಹಸಿರು ಗರಿಕೆ, ಚಿಗುರಿದ ಎಲೆ ಹಾಗೂ ಇಬ್ಬನಿ ಹರಡಿದ ಹೂಗಳ ಮೇಲೆ ಈ ಪುಟ್ಟ ಕೀಟಗಳನ್ನು ನೋಡುವುದು, ಫೋಟೋ ಕ್ಲಿಕ್ಕಿಸುವುದು ಮುದ ನೀಡುವ ಕೆಲಸವೇ ಸರಿ.

ಬಸವನಹುಳು, ಶಂಖದಹುಳು, ತರತರಹದ ಚಿಟ್ಟೆಗಳು, ಕೀಟಗಳು, ದುಂಬಿಗಳು, ಜೇಡಗಳು ತೊಯ್ದು ಮಳೆಯಲ್ಲಿ ಚಿಗುರು ಹಸಿರಿನ ನಡುವೆ ಕಾಣಿಸುತ್ತವೆ. ಆಗಸದಲ್ಲಿ ಸೂರ್ಯನಿರದೆ ಬೆಳಗಿನ ಸಮಯದಲ್ಲಿ ಮೋಡ ಆವರಿಸಿದ ಮುಂಗಾರಿನ ದಿನಗಳಲ್ಲಿ ಈ ಕೀಟ ಪ್ರಪಂಚವನ್ನು ನೋಡುವುದೇ ಒಂದು ಅದ್ಭುತ ಅನುಭವ. ಕಣ್ಣಿಗೆ ಹಾಗೂ ಮನಕ್ಕೆ ಮುದ ನೀಡುವ ಜೀವನ ಚಿತ್ರಗಳಿವು. ಮಳೆಗಾಲದ ಬೆಳಗಿನ ಜಾವದ ಕೀಟಲೋಕದ ಕೌತುಕಗಳನ್ನು ನೋಡಿಯೇ ಅನುಭವಿಸಬೇಕು.



ಮೊಟ್ಟೆಗಳನ್ನು ಕಾಪಾಡಲು ಹವಣಿಸುತ್ತಿರುವ ಜೇಡ ಮತ್ತು ಕಂಬಳಿಹುಳು.



ದೂರ ದಿಗಂತದಡೆಗೆ ದೃಷ್ಟಿಯಿಟ್ಟಿರುವ ಕಡ್ಡಿಹುಳು.