

18



ಇದು ನಾನಾ ಬಗೆಯ ಧಗೆಗಳ ಕಾಲ. ಒಂದೆಡೆ, ಬೇಸಿಗೆಯ ಸುಡುಬಿಸಿಲು, ಬರದ ಬೇಗೆ. ಇನ್ನೊಂದೆಡೆ, ಗಡಿಯಲ್ಲಿ ಸಂಘರ್ಷದ ಬಿಸಿ, ನಾಡಿಗೂ ತಟ್ಟಿದ ಅದರ ಕಾವು. ಇವುಗಳ ಜೊತೆಗೆ ಕಾಡಿನೊಳಗೂ ಬೆಂಕಿ! ಬಂಡೀಪುರದ ಕಾಡಿಗೆ ಬಿದ್ದ ಬೆಂಕಿ. ಕಾಳಿಜ್ಜಿನ ಸ್ವರೂಪ ಹಾಗೂ ಕಾರಣಗಳು ಹಾಗೂ ವಿಶ್ಲೇಷಣೆಯ ಪ್ರಯತ್ನ ಈ ವಾರದ ಸುಧಾ ವಿಶೇಷ!

—ಕೆ.ಎಚ್. ಓಬಳೇಶ್

ಲೇಖನಗಳು

- 6** ಆಹಾ... ಕೇನ್ಯಾ ಚಹಾ!
—ಡಾ. ಸುಕನ್ಯಾ ಸೊನಗಹಳ್ಳಿ
- 34** ಹೃದಯವಂತಿಕೆಯೇ ಸೌಂದರ್ಯ
—ಸುಶೀಲಾ ಡೋಣೂರ
- 36** 'ಗುಂಟೂರಿನ ಹೀಲಿಯಂ'ಗೆ 150...
—ಗುರುರಾಜ ದಾವಣಗೆರೆ
- 38** ಬೆಂಗಳೂರಿನ ಎನ್ನಿವ ಆಟಗಾರರೂ...
—ರವಿಚಂದರ್
- 41** ಕೃಷ್ಣಮೃಗ ಹಾರಿತು ನೋಡಿದಿರಾ...
—ರಾಜು ಎಲ್.ಎಸ್.
- 42** ಕಬಡ್ಡಿ ಅಂಗಳದಲ್ಲಿ ಭಿನ್ನ ಧ್ವನಿ
—ಶಶಿಕುಮಾರ್ ಸಿ.
- 59** ಯೋಧವಿಧವೆಯರ 'ಮುಗಿಯದ ಯುದ್ಧ'
—ಸೌಮ್ಯ ನಾಯರ್
- 62** ಬಾಯಲ್ಲಿ ನೀರೂರಿಸುವ ಬಾರ್ಲಿ ತಿನಿಸು
—ವೇದಾವತಿ ಎಚ್.ಎಸ್.
- 67** ಚೆಂಡುಳ್ಳಿ ಚೆಲುವೆ ಅಶೋಕ
—ಸುಮನಾ ಜಿ. ಪ್ರಸಾದ್

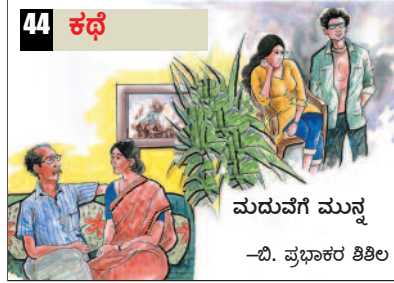
ಫ್ಯಾಷನ್ - ಪ್ರವಾಸ

- 30** ಅರೆರೆ ಅನಾರ್ಕಲಿ!
—ವಿದ್ಯಾಶ್ರೀ ಎಸ್.
- 32** ಕಾಡಿನ ನಡವೆ 'ನವ ನರಸಿಂಹ'ರ ಅಹೋಬಿಲ
—ಅಮೃತ್ ಜೋಗಿ

ಆರೋಗ್ಯ

- 28** ಹಿಮ್ಮಡಿ ನೋವಿಗೆ ಆಯುರ್ವೇದ
—ಡಾ. ಸುದರ್ಶನ ಆಚಾರ್

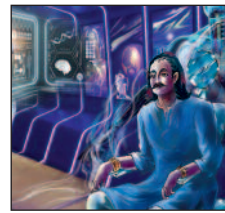
44 ಕಥೆ



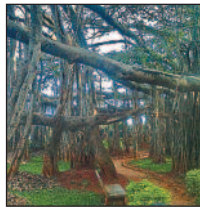
ಮದುವೆಗೆ ಮುನ್ನ
—ಬಿ. ಪ್ರಭಾಕರ ಶಿಶಿಲ

50 ಧಾರಾವಾಹಿ- 4

ತ್ರೀಲೋಕ ಸಂಚಾರಿ ನೀರೆ
—ಸವಿತಾ ಶ್ರೀನಿವಾಸ



72 ವಂಡರ್ ಪುಟ



ದೈತ್ಯ ಆಲ!
—ಪ. ರಾಮಕೃಷ್ಣ ಶಾಸ್ತ್ರಿ

74 ಗಾಂಧಿನಗರ ಪೋಸ್ಟ್



ವಿಹಾರ ನಟನಾ ವಿಹಾರ
—ಪದ್ಮನಾಭ ಭಟ್

ಅನುಷ್ಠಾನ ಪ್ರಾಣಿ ಪ್ರೀತಿ
—ಹನಿ



ಸ್ಥಿರ ಶೀರ್ಷಿಕೆಗಳು

- 10 ವಿಚಾರ ಲಹರಿ — ಮಾತೇ ಮುತ್ತು 12 ನಿಮ್ಮೊಡನೆ 14 ನೀವು ಕೇಳಿದಿರಿ 15 ಹೆಲ್ತ್ ಪ್ಲಸ್ 16 ಸಮುದ್ರ ಮಥನ 17 ನಕ್ಕುಬಿಡಿ
- 48 ಜಾಣರ ಪೆಟ್ಟಿಗೆ 56 ಸವಿ ಸವಿ ನೆನಪು 57 ನಗೆಹೊನಲು 58 ಸುಖೀ ದಾಂಪತ್ಯ 64 ಎಳೆಯರ ಅಂಗಳ 66 ಕಾಮಿಕ್ಸ್ 69 ಭವಿಷ್ಯ
- 70 ನಿಮ್ಮ ಪುಟ 77 ಸೆಲೆಬ್ರಿಟಿ



ಸಂಪಾದಕ
ಕೆ.ಎನ್. ತಿಲಕ್ ಕುಮಾರ್

ನಿರೀಕ್ಷಿಸಿ

ಮಂಗಳ ಜೋಡಿಯ
ಜುಗಲ್‌ಬಂದಿ

ಮುಖಪುಟ ವಿನ್ಯಾಸ
ಈಶ್ವರ ಎಸ್. ಬಡಿಗೇರ

ವಿಳಾಸ:
ಸಂಪಾದಕರು, 'ಸುಧಾ' ವಾರಪತ್ರಿಕೆ,
75, ಮಹಾತ್ಮ ಗಾಂಧಿ ರಸ್ತೆ,
ಬೆಂಗಳೂರು 560 001
ದೂರವಾಣಿ: 25880000
ಫ್ಯಾಕ್ಸ್: 25880618

ಇ-ಮೇಲ್:
editorsu@sudha.co.in