

ಪದಬಂಧ: 20-1-2011ರ ಉತ್ತರಗಳು

ಎಡದಿಂದ ಬಲಕ್ಕೆ:

1. ಸಾಹುಕಾರ; 3. ಆರೋಹ; 4. ಹತಾಶ; 6. ಅಭ್ಯುದಯ; 8. ಸರಳತೆ;
10. ಸಮಬಲ; 12. ರಸಬಾಳೆ; 16. ದುರುಳಿ; 17. ರವಾನೆ; 18. ಗಡಿಬಿಡಿ.

ಮೇಲಿಂದ ಕೆಳಕ್ಕೆ:

1. ಸಾಹಸ; 2. ರಹಸ್ಯ; 3. ಆನಂದ; 5. ಶರ್ಕರ; 6. ಅನಾಯಾಸ; 7. ಯದುಕುಲ; 8. ಸಹೋದರ; 9. ತೆಳುಹಾಳೆ; 11. ಬರಿದು; 13. ಸಹನೆ; 14. ಕಾಳಗ; 15. ಕರಡಿ.

ಎಡದಿಂದ ಬಲಕ್ಕೆ:

1. ಅತ್ತಲಿಂದ ವಾಹನಗಳು ನಿರಂತರ (4)
3. ಸಂಜೆಯ ಜೊತೆಗೆ ಇದೇನು? (3)
4. ಧೀರರು ಸುರಿಸಿದ್ದು ಈ ನೆತ್ತರು (3)
6. ಹರಿವಾಣ ಹಿಡಿದೇ ಉಲ್ಲಾಸದ ಓಡಾಟವೇ? (4)
7. ದುಷ್ಟರ ಜೊತೆ ಸುಖವಿಲ್ಲದ ಸಮಯ (4)
8. ಹೂಕೋಸು ಹವಣಿಸಲು ದೊಡ್ಡ-ಚಿಕ್ಕ ದುಡ್ಡು (4)
10. ಅರಣ್ಯದ್ದೇ ರಂಗಿನ 'ಯುದ್ಧ ವೇದಿಕೆ' (4)
12. ಅಂಧನಂತೆ ನಟಿಸಿದಾತ ಮಾಯವಾದನೇ? (4)
14. ಜರೂರಿನ ಕೆಲಸಕ್ಕೆ ಹತ್ತರ ಹತ್ತುಮಡಿ ಮನುಷ್ಯರು (4)
16. ಪುನಃ ಪುನಃ ಅದೇ ಸ್ಮರಣೆ (3)
17. ಕರ್ಣನೇ ಆ ಘಟನೆಗೆ ನಿಮಿತ್ತ (3)
18. ಮುತ್ತು ಹವಳಗಳ ಆಕರ-ಸಾಗರ (4)

ಮೇಲಿಂದ ಕೆಳಕ್ಕೆ:

1. ಅಡ್ಡವಿದ್ದರೇನಾಯಿತು ಬಿಡಿ, ಕಾಡು ತಾನೇ? (3)
2. ತಣ್ಣೀರು ತರಲು ತಕ್ಕವ ಈ ಯುವಕ (3)
3. ಲಂಚದ ಕಾರ್ಯಕ್ಕೆ ಬರಬೇಕು ವಿಪತ್ಕಾರ, ಅಂತ್ಯ (4)
5. ವರ್ಣನೆಗೆ ನಿಲುಕದಂತಹ ದ್ವನಿ, ಕೂಗು (3)
7. ನರಕವನ್ನೇ ಪ್ರದರ್ಶಿಸಿದ್ದು ಈ ಕನಸು (4)
9. ಕಾಸನ್ನು ಸುರಿದರೆ ಈ 'ಹಿತಕರ ಪೀಠ' (4)
11. ರಾಜ್ಯವನ್ನೆಲ್ಲ ಆವರಿಸಿತ್ತು, ಆ ಕಾರ್ಯಕ್ರಮದ ಮನೋಲ್ಲಾಸ (3)
13. ಕಾಗುಣಿತ ಕಲಿಸುವವನದು ಸೂಜಿಗಲ್ಲಿನ ಲಕ್ಷಣ (4)
14. ನೆನಪಿರುವಂತಹ ಕಾಲಿನಾಭರಣ (3)
15. ಕಾರಿನ ಮಾರಾಟಕ್ಕೆ ಇಲ್ಲ ಎನ್ನುವುದೆಂದರೆ? (3)

ಪ್ರಕೃತಿ-ನಿರ್ಮಿತಿ

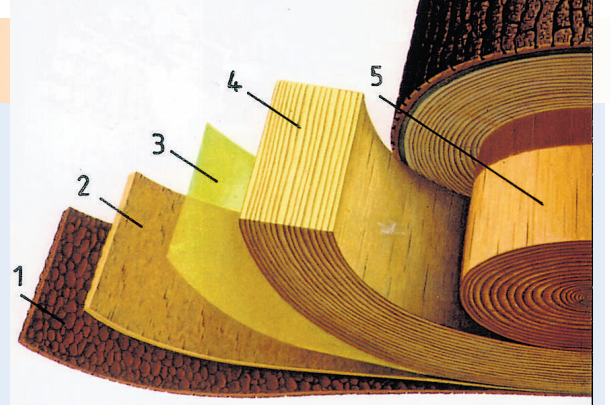
'ವೃಕ್ಷ ಕಾಂಡ'-ರಚನೆ ಹೇಗೆ?

'ವೃಕ್ಷ ಕಾಂಡ'-ಅದು ಪರಮ ವಿಸ್ಮಯದ ಒಂದು ಸೃಷ್ಟಿ. ಸುದೃಢ ನಿಲುವಿನ, ಒರಟು ಮೇಲ್ಮೈನ ಬಹು ಪದರಗಳ ಈ ಸೃಷ್ಟಿಯದು ನಿಸರ್ಗದ ಒಂದು ಅದ್ಭುತ ನಿರ್ಮಿತಿ.

ಯಾವುದೇ ವೃಕ್ಷ ಕಾಂಡದಲ್ಲಿ ಸ್ಪಷ್ಟವಾದ ವಿಭಿನ್ನ ಸ್ವರೂಪದ ಐದು ಪದರಗಳಿವೆ (ಚಿತ್ರದಲ್ಲಿ ನೋಡಿ). ವಿಸ್ಮಯ ಏನೆಂದರೆ ಈ ಐದೂ ಪದರಗಳಲ್ಲಿ 'ಕೇಂಬಿಯಂ' (ಭಾಗ-3) ಎಂಬ ತೆಳ್ಳನ್ನ ಪದರ ಮಾತ್ರ ಜೀವಂತ; ಉಳಿದವೆಲ್ಲ ಮೃತ! ಕಾಂಡದಲ್ಲೂ ಕೊಂಬೆಗಳಲ್ಲೂ ಬೇರುಗಳಲ್ಲೂ ಇರುವ ಕೇಂಬಿಯಂ ನಿರಂತರವಾಗಿ ಹೊಸ ಹೊಸದಾದ ದ್ವಿವಿಧ ಜೀವಕೋಶಗಳನ್ನು ಉತ್ಪಾದಿಸುತ್ತಲೇ ಇರುತ್ತದೆ. ಆ ಜೀವಕೋಶಗಳೇ ಇತರ ನಾಲ್ಕು ಪದರಗಳಿಗೂ ಮೂಲ. ವಿಶೇಷ ಏನೆಂದರೆ ಕೇಂಬಿಯಂನ ಹೊರ ಪಾರ್ಶ್ವದಲ್ಲಿ ಒಂದು ಬಗೆಯಲ್ಲಿ ಮತ್ತು ಒಳಪಾರ್ಶ್ವದಲ್ಲಿ ಬೇರೊಂದು ಬಗೆಯಲ್ಲಿ ಉತ್ಪಾದನೆಗೊಳ್ಳುವ ಇಬ್ಬಗೆಯ ವಿಶಿಷ್ಟ ಜೀವಕೋಶಗಳೂ ಮೂಲತಃ ಆಹಾರ ವಾಹಕಗಳು.

ಕೇಂಬಿಯಂನ ಹೊರಪದರದಲ್ಲಿ ರೂಪುಗೊಳ್ಳುವ ಜೀವಕೋಶಗಳು ಒಟ್ಟಾಗಿ 'ಫೋಯಂ' (ಭಾಗ-2) ಎಂಬ ಒಂದು ವಿಶೇಷ ಪದರವಾಗುತ್ತವೆ. ಎಲೆಗಳು ತಯಾರಿಸುವ ಆಹಾರವನ್ನು ವೃಕ್ಷದ ಎಲ್ಲೆಡೆಗೂ ಹರಿಸಿ ಒಟ್ಟಾರೆ ಇಡೀ ವೃಕ್ಷ ಬೆಳೆಯಲು ಫಲಬಿಡಲು ಸಂತಾನ ಬೆಳೆಸಲು 'ಫೋಯಂ' ಪದರ ವ್ಯವಸ್ಥೆಗೊಳಿಸುತ್ತದೆ. ಫೋಯಂ ಪದರ ನಿತ್ಯ ನವೀಕರಣಗೊಂಡಂತೆ ಈ ಪದರದ ಎಲ್ಲ ಮೃತ ಅಂಗಾಂಶಗಳು ಒಟ್ಟಾಗುತ್ತ ಒತ್ತಾಗುತ್ತ ಒರಟು ಒರಟಾದ ಗಟ್ಟಿ ತೊಗಟೆಯನ್ನು (ಭಾಗ-1) ರೂಪಿಸುತ್ತವೆ. ವೃಕ್ಷ ಕಾಂಡವನ್ನು ರಕ್ಷಿಸುವ ಪದರ ಇದೇ.

ಕೇಂಬಿಯಂನ ಒಳಪಾರ್ಶ್ವದಿಂದ ಉತ್ಪಾದನೆಗೊಳ್ಳುವ ವಿಶಿಷ್ಟ



ಜೀವಕೋಶಗಳು 'ಸ್ಯಾಪ್‌ವುಡ್' (ಭಾಗ-4) ಎಂಬ ಬೇರೊಂದು ಪದರವನ್ನು ರೂಪಿಸುತ್ತವೆ. ಈ ಪದರದ ಜೀವಕೋಶ ಜಾಲ ಬೇರುಗಳಿಂದ ನೀರನ್ನೂ ಪೋಷಕಾಂಶಗಳನ್ನೂ ಒಯ್ದು ಎಲೆ ಎಲೆಗೂ ತಲುಪಿಸುತ್ತದೆ; ಎಲೆಗಳು ದ್ಯುತಿ ಸಂಶ್ಲೇಷಣೆ ನಡೆಸಿ ಆಹಾರವನ್ನು ತಯಾರಿಸಲು ನೆರವಾಗುತ್ತದೆ.

ಸ್ಯಾಪ್‌ವುಡ್‌ನ ಜಲವಾಹಕ ಜೀವಕೋಶಗಳು ಹಳೆಯವಾದಂತೆಲ್ಲ ಅವುಗಳಲ್ಲಿ 'ಲಿಗ್ನಿನ್' ಎಂಬೊಂದು ರಾಸಾಯನಿಕ ವಸ್ತು ತುಂಬಿಕೊಳ್ಳುತ್ತದೆ. ಕೇಂಬಿಯಂ ನಿಂದ ಹೊಸ ಹೊಸ ಸ್ಯಾಪ್‌ವುಡ್ ಜೀವಕೋಶಗಳು ಉತ್ಪಾದನೆಗೊಂಡಂತೆಲ್ಲ ಅಗ್ನಿಭರಿತ ಮೃತ ಜೀವಕೋಶಗಳು ಒತ್ತಾಗುತ್ತ ಸಾಂದ್ರವಾದ 'ಹಾರ್ಟ್‌ವುಡ್' ಅನ್ನು (ಭಾಗ-5) ರೂಪಿಸುತ್ತವೆ. ವೃಕ್ಷ ಕಾಂಡದ 'ಮರ' ಅಥವಾ 'ಚೇಗು' ಈ ಪದರವೇ. ವೃಕ್ಷ ಕಾಂಡದಲ್ಲಿ ಸ್ಯಾಪ್‌ವುಡ್ ಮತ್ತು ಹಾರ್ಟ್‌ವುಡ್ ಪದರಗಳೇ ಪ್ರಧಾನ ಭಾಗ. ಅದರಲ್ಲೂ ಹಾರ್ಟ್‌ವುಡ್ ಪದರದಿಂದಲೇ ವೃಕ್ಷ ಕಾಂಡಕ್ಕೆ ದೃಢತೆ; ಮುರಿಯದೆ ನಿಲ್ಲಬಲ್ಲ ಶಕ್ತಿ.

■ ಎನ್.ವಾಸುದೇವ್