

ವಡದಿಂದ ಬಲಕ್ಕೆ

1. ಅಹಂಕಾರದಿಂದಲೇ ಮಸುಕಿದ್ದು ಈ ಕಾರ್ಗತ್ತಲು (4)
3. ಆಕಳನ್ನು ಕೊಳ್ಳಲು ಏನೋ ಹಿಂಜರಿತ (3)
4. ಸಮಾನತೆಯ ಅರ್ಥ ಈಗ ತುಂಬ ಕಡಿಮೆ ವ್ಯಾಪ್ತಿ ಪಡೆದಿದೆ (3)
6. ಶಾಪ ತಂದಿದ್ದಲ್ಲ. ಇದು ನೂರು ಕಾಲುಗಳ ಪ್ರಾಣಿ (4)
7. ಉದ್ದ ಮೂಗಿನವ, ತುಂಬ ಅಮಾಯಕ (3)
9. ಅಕ್ಕರೆ ತೋರಬೇಕೆಂಬ ಕೋರಿಕೆ ಸಲ್ಲಿಸಿದರೇ? (3)
11. ಎಲ್ಲರಿಗೂ ಕಲಿಸುವುದೇ ಅವನ ಕಾರ್ಯ (3)
13. ನಮ್ಮದಲ್ಲದ್ದನ್ನೆಲ್ಲ ತಿರುವಿ ತುಳಿದು ಹಾಕುವುದೇ? (3)
15. ಕಡಲ ಭರತದಲ್ಲಿ ಕಂಡದ್ದು 'ನಕ್ಷತ್ರ ಶಕ್ತಿ' ಹೌದೇ? (4)
17. ತುತ್ತೂರಿ ಶಬ್ದ ಕೇಳಿದರೇ ಹೆದರಿಕೆಯೇ? (3)
18. ಇಂಥ ಶಾಶ್ವತ ಹಗತನಕ್ಕೆ ಕಾರಣ ನಿಗೂಢ (3)
19. ಸರಕನ್ನು ಹೊತ್ತು ತರುವುದೇ ಇಲ್ಲಿ ವ್ಯಾಯಾಮ (4)

ಮೇಲಿಂದ ಕೆಳಕ್ಕೆ

1. ಋಷಿಯನ್ನು ಅಂಕೆಯಲ್ಲಿಡುವ ಚುಚ್ಚುಗೋಲು (3)
2. ಧರಿಸು ಹಿಂದಿರುಗಿಸಿದ್ದರ ದಾಖಲೆ ಇದು (3)
3. ಅಡಿಗೆ ಮನೆಯಲ್ಲೇ ಹೇಗಾದರೂ ಬಚ್ಚಿಟ್ಟುಕೋ (3)
5. ಯಾತ್ರಿಕರ ಪೂರ್ವಭಾವಿ ಸಿದ್ಧತೆ (3)
7. ಮುಚ್ಚಳಕ್ಕೆ ಕೈ ಹಾಕುವುದಿಲ್ಲವೆಂಬ ಕರಾರು ಪತ್ರ (4)
8. ದಾನ ಪಡೆವ ಆಸೆಯಿಂದ ಹಣಕ್ಕೆ ಗುಲಾಮನಾಗಿದ್ದಾನೆ (4)
9. ಅಂದವಾದದ್ದನ್ನು ಭಾಷಾಂತರ ಮಾಡಿದರೇ? (4)
10. ಜಟ್ಟಿಯನ್ನು ಕೇಣಕಿದವರು ಸಜ್ಜನರಲ್ಲ (4)
12. ಲತೆಯಂತಿರುವಾಕೆಯ ಸುಂದರ ಹೆಸರು (3)
14. ಮೇಲಿನಿಂದ ಬಂದದ್ದೆಲ್ಲ ಕೊಳಕಾಗಿದೆ (3)
15. ತರ್ಕ ಮಂಡನೆಗೆ ಎಂಥ ಉನ್ನತ ಸ್ವರ! (3)
16. ಗೊತ್ತಿಲ್ಲದ್ದೇ ದಾಖಲೆಗೆ ಜೋಡಿಸಿದ್ದು (3)

ಪದಬಂಧ: 14-1-2010ರ ಉತ್ತರಗಳು

ವಡದಿಂದ ಬಲಕ್ಕೆ

1. ಅನುಮತಿ; 3. ಬದರಿ; 7. ಬಳುವಳಿ; 8. ಸಂತಾಪ; 9. ಕದ; 12. ವರ;
14. ವಜೀರ; 15. ಚರಾಚರ; 17. ಬರಡು; 18. ವರಮಾನ.

ಮೇಲಿಂದ ಕೆಳಕ್ಕೆ

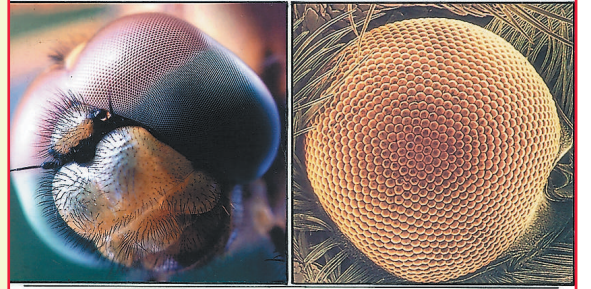
1. ಅರಿ; 2. ಮರುಳು; 4. ದಳಪತಿ; 5. ಬಳಕೆ; 6. ಅಸಂಭವ; 10. ದಶರಥ;
11. ಅವಸರ; 13. ರಚನೆ; 16. ಚತುರ; 17. ಬನ.

ಅಕ್ಷಿ ವಿಶೇಷ

‘ಸಂಯುಕ್ತಾಕ್ಷಿ’- ಏನು ವಿಶೇಷ?

ಅದೊಂದು ಬಗೆಯ ಕಣ್ಣು. ಹೆಸರೇ ಸೂಚಿಸುವಂತೆ ಬಹು ಸಂಖ್ಯೆಯ ದೃಷ್ಟಿ ಘಟಕಗಳಿಂದ ಸಂಯೋಜನೆಗೊಂಡ ವಿಶಿಷ್ಟ ಬಗೆಯ ಅಕ್ಷಿಯೇ ಸಂಯುಕ್ತಾಕ್ಷಿ.

ಮೊದಲ ವಿಶೇಷ ಏನೆಂದರೆ ಕೇವಲ ‘ಆರ್ಥೋಪಾಡ್’ಗಳು. ಈ ಬಗೆಯ ಕಣ್ಣನ್ನು ಹೊಂದಿದೆ. ಎಲ್ಲ ಕ್ರಸ್ಟೇಶಿಯನ್‌ಗಳು ಸಹಸ್ರಪದಿಗಳು ಕೆಲ ವಿಧ ಏಡಿಗಳೂ ಮತ್ತು ಪ್ರಧಾನವಾಗಿ ಎಲ್ಲ ‘ಕೀಟಗಳು’ ಈ ವರ್ಗದಲ್ಲಿವೆ. ಮೃದ್ವಂಗಿಗಳ ಮತ್ತು ಮನುಷ್ಯರೂ ಸೇರಿದಂತೆ ಸಕಲ ಕಶೇರುಕಗಳ ಕಣ್ಣುಗಳಿಂದ ಸಂಯುಕ್ತಾಕ್ಷಿ ಬಹಳ ಭಿನ್ನ; ರಚನೆಯಲ್ಲಿ, ಕಾರ್ಯರೀತಿಯಲ್ಲಿ, ದೃಷ್ಟಿಸಾಮರ್ಥ್ಯದಲ್ಲಿ, ಉಪಯುಕ್ತತೆಯಲ್ಲಿ... ಒಂದೊಂದರಲ್ಲೂ ಬಹಳ ವಿಭಿನ್ನ.



ಏಕೆಂದರೆ ಪ್ರತಿ ಸಂಯುಕ್ತಾಕ್ಷಿಯಲ್ಲಿ ವಾಸ್ತವವಾಗಿ ಹತ್ತು-ಹದಿನೈದರಿಂದ ನಾಲ್ಕು-ಐದು ಸಾವಿರದವರೆಗಿನ ಸಂಖ್ಯೆಗಳಲ್ಲಿ ‘ಒಮ್ಮಟೀಡಿಯಂ’ ಎಂಬ ಘಟಕಗಳಿಂದ ಸಂಯೋಜಿತ ಸೃಷ್ಟಿ. ದಾಳಿಬೆ ಬೀಜಗಳಂತೆ ಒಂದಕ್ಕೊಂದು ಒತ್ತಿ ನಿಂತ ಈ ಪ್ರತಿ ಘಟಕದಲ್ಲೂ ಒಂದು ಮಸೂರ, ಹೆರಳ ದೃತಿಸಂವೇದಿ ಕೋಶಗಳು ಮತ್ತು ಒಂದು ದೃಷ್ಟಿ ನರತಂತು ಇದ್ದು ಎಲ್ಲ ಘಟಕಗಳೂ ಮೆದುಳಿಗೆ ಸಂಪರ್ಕಗೊಂಡಿರುತ್ತವೆ. ಇಂಥ ರಚನೆಯಿಂದಾಗಿ ಸಹಜವಾಗಿಯೇ ಸಂಯುಕ್ತಾಕ್ಷಿಯ ಪ್ರತಿ ದೃಷ್ಟಿ ಘಟಕವೂ ಯಾವುದೇ ದೃಶ್ಯದ ಒಂದು ತುಣುಕನ್ನು ಮಾತ್ರ ಕಾಣುತ್ತದೆ. ಅಷ್ಟೂ ಘಟಕಗಳು ಕಾಣುವ ಎಲ್ಲ ತುಣುಕುಗಳೂ ಸೇರಿ ಸಮಗ್ರ ದೃಶ್ಯ ಗೋಚರಿಸುತ್ತದೆ. ಸಂಯುಕ್ತಾಕ್ಷಿಯಲ್ಲಿ ‘ಒಮ್ಮಟೀಡಿಯಂ’ಗಳ ಅಧಿಕವಿದ್ದಷ್ಟೂ ದೃಷ್ಟಿ ಹೆಚ್ಚು ಸ್ಪಷ್ಟವಾಗಿರುತ್ತದೆ- ‘ಫಿಕ್ಸೆಟ್’ಗಳ ಸಂಖ್ಯೆ ಅಧಿಕವಾದಂತೆಲ್ಲ ಕಂಪ್ಯೂಟರ್‌ನ ಚಿತ್ರ ಹೆಚ್ಚು ಸ್ಪಷ್ಟವಾಗುತ್ತದೆ, ಹಾಗೆ. ಇದೇ ಕಾರಣದಿಂದಲೇ ಸಂಯುಕ್ತಾಕ್ಷಿಗೆ ತುಂಬ ಸೀಮಿತ ದೂರದೃಷ್ಟಿ; ಒಂದೆರಡು ಅಡಿ ದೂರದವರೆಗೆ ಮಾತ್ರ ಅದರ ದೃಷ್ಟಿ ವ್ಯಾಪ್ತಿ. ಆದರೆ ಸುತ್ತಲ ವಸ್ತುಗಳ ಎಷ್ಟೇ ಸೂಕ್ಷ್ಮವಾದ, ಎಷ್ಟೇ ವೇಗದ ಚಲನೆ-ಅಲುಗಾಟಗಳನ್ನೂ ಸಂಯುಕ್ತಾಕ್ಷಿ ಅತಿ ಕ್ಷಿಪ್ರವಾಗಿ, ಅತಿ ಸ್ಪಷ್ಟವಾಗಿ ಗ್ರಹಿಸುತ್ತದೆ.

ಕೀಟಗಳಂತಹ ಅತ್ಯಲ್ಪ ಗಾತ್ರದ ಜೀವಿಗಳಿಗೆ ಇಂಥ ದೃಷ್ಟಿಯೇ ಅತ್ಯವಶ್ಯ. ಅತ್ಯಪುಷ್ಪಯುಕ್ತ, ನಿಬಿಡ ಸಸ್ಯರಾಶಿಗಳ ನಡುವೆ, ಕಿಕ್ಕಿರಿದ ವಸ್ತುಗಳ ನಡುವೆ ಸುರಕ್ಷಿತವಾಗಿ ವೇಗವಾಗಿ ಓಡಾಡಲು ಹಾರಾಡಲು, ಇದ್ದಕ್ಕಿದ್ದಂತೆ ಎರಗುವ ಶತ್ರುಗಳಿಂದ ತಪ್ಪಿಸಿಕೊಳ್ಳಲು ಈ ವಿಧದ ದೃಷ್ಟಿಯೇ ಅತಿ ಸೂಕ್ತ. ಅದೇ ಸಂಯುಕ್ತಾಕ್ಷಿಯ ವಿಶೇಷ.

■ ಎನ್. ವಾಸುದೇವ್