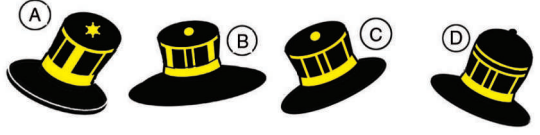


ಕಾಡುನ ಬಿಲ್ಲು

B

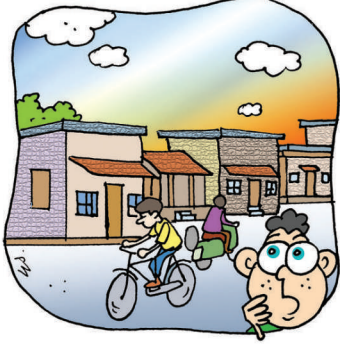
ಜಾದೂ ಟೋಪಿ..!



ಇಲ್ಲಿರುವ ಇಬ್ಬರು ಜಾದೂಗಾರರು ಒಂದೇ ತರದ ಟೋಪಿ ಧರಿಸಬೇಕು ಎಂದು ನಿರ್ಧರಿಸಿದ್ದಾರೆ. ಒಬ್ಬನಿಗೆ ಟೋಪಿ ಇದೆ. ಇನ್ನೊಬ್ಬನಿಗೆ ಅದೇ ತರದ ಟೋಪಿ ಮೇಲಿನ ಚಿತ್ರದಲ್ಲಿದೆ. ಮೊದಲನೆಯವನಿಗೆ ಯಾವ ಟೋಪಿ ಸರಿ ಹೊಂದುತ್ತದೆ..?

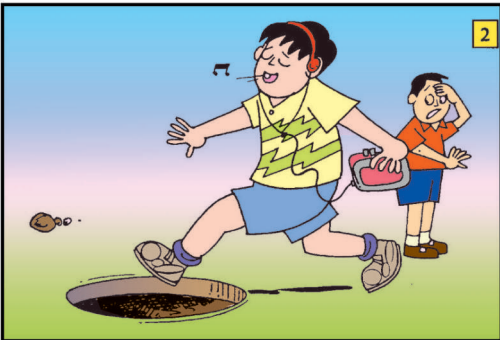
A ಬುದ್ಧಿಗೆ ಗುಡ್ಡು

ಒಂದು ಪಟ್ಟಣದಲ್ಲಿರುವ ಸಣ್ಣ ಗಲ್ಲಿಯೊಂದರಲ್ಲಿ ಸಾಲಾಗಿ ಮನೆಗಳು. ಸಾಲು ಮನೆಗಳ ಒಂದು ಬೀದಿಯ ಪ್ರತಿ ಎರಡನೆ ಮನೆಗಳಲ್ಲಿ ಸೈಕಲ್, ಪ್ರತಿ ಮೂರನೆ ಮನೆಗಳಲ್ಲಿ ಸ್ಯೂಟರ್ ಮತ್ತು ಪ್ರತಿ ಐದನೆ ಮನೆಗಳಲ್ಲಿ ಕಾರು ಇದ್ದವು. ಮೊದಲನೆಯ ಮನೆಯಲ್ಲಿ ಯಾವ ವಾಹನವೂ ಇರಲಿಲ್ಲ ಮತ್ತು ಕೊನೆಯ ಮನೆಯಲ್ಲಿ ಈ ಎಲ್ಲ ವಾಹನಗಳೂ ಇದ್ದವು. ಹಾಗಾದರೆ ಈ ಗಲ್ಲಿಯಲ್ಲಿ ಅಂದಾಜು ಎಷ್ಟು ಮನೆಗಳಿವೆ..?



C ವ್ಯತ್ಯಾಸ ಗುರುತಿಸಿ

ಕೆಳಗಿನ ಚಿತ್ರ ಒಂದು ಮತ್ತು ಎರಡರ ಮಧ್ಯೆ ಇರುವ ವ್ಯತ್ಯಾಸ ಎನು..? ಗುರುತಿಸಿ ನೋಡೋಣ..



D ಈ ಸಂಗೀತ ವಾದ್ಯ ಯಾವುದು?

ಇಲ್ಲಿರುವ ತಂತಿ ವಾದ್ಯಗಳು ಯಾವುದು, ಗುರುತಿಸಬಲ್ಲೀರಾ?



ಉತ್ತರಗಳು

ಉತ್ತರಗಳು : 1. ಸಿಂಹಾರಿ 2. ಸಿಂಹಾರಿ 3. ಸಿಂಹಾರಿ
ಉತ್ತರಗಳು : 1. ಸಿಂಹಾರಿ 2. ಸಿಂಹಾರಿ 3. ಸಿಂಹಾರಿ
ಉತ್ತರಗಳು : 1. ಸಿಂಹಾರಿ 2. ಸಿಂಹಾರಿ 3. ಸಿಂಹಾರಿ